

VBP

Valor Bruto da Produção

agosto/2019



**VALOR BRUTO DA PRODUÇÃO
CAFÉ TOTAL**
(valores em Reais*)

REGIÃO-UF's / ANO	2010	2011	2012	2013	2014	2015	2016	2017	2018	2019
REGIÃO NORTE	1.404.822.744	626.027.866	647.075.811	451.836.146	506.740.742	603.061.101	747.531.791	1.190.085.047	838.703.005	756.463.268
RO	1.254.759.991	541.701.165	570.504.639	398.978.579	469.632.094	567.884.724	722.583.252	1.131.858.594	796.537.516	721.065.766
AC	9.146.699	17.916.532	9.701.597	8.029.975	11.417.396	14.938.691	17.350.445	18.576.594	11.087.746	8.471.001
AM	34.684.567	-	-	11.276.207	2.593.396	13.582.630	4.470.374	36.682.549	29.463.522	25.621.005
RR	-	-	-	-	-	-	-	-	-	-
PA	106.231.487	66.410.169	66.869.575	33.551.384	23.097.857	6.655.056	3.127.720	2.967.310	1.614.220	1.305.496
AP	-	-	-	-	-	-	-	-	-	-
TO	-	-	-	-	-	-	-	-	-	-
REGIÃO NORDESTE	1.408.111.644	1.758.345.080	1.271.137.233	1.028.888.458	1.612.382.540	1.762.272.075	1.150.836.657	1.482.381.074	1.652.334.137	1.049.868.994
MA	-	-	-	-	-	-	-	-	-	-
PI	-	-	-	-	-	-	-	-	-	-
CE	28.657.879	43.596.538	16.179.636	4.672.597	15.037.365	15.983.359	7.182.858	5.967.220	5.064.201	3.548.901
RN	-	-	-	-	-	-	-	-	-	-
PB	-	-	-	-	-	-	-	-	-	-
PE	17.102.283	21.711.081	12.683.502	6.681.089	6.898.978	8.388.371	4.192.396	7.568.080	5.589.777	4.110.044
AL	17.778	-	-	-	-	-	-	-	-	-
SE	-	-	-	-	-	-	-	-	-	-
BA	1.362.333.705	1.693.037.460	1.242.274.095	1.017.534.772	1.590.446.197	1.737.900.344	1.139.461.403	1.468.845.774	1.641.680.159	1.042.210.049
REGIÃO SUDESTE	21.459.506.970	25.717.277.315	24.329.746.893	17.003.235.928	20.500.639.478	19.733.230.109	24.857.643.228	20.025.681.734	22.778.914.941	17.106.391.642
MG	13.370.607.265	17.293.614.947	15.434.886.429	10.823.847.550	12.637.014.939	12.587.248.407	17.101.953.443	13.091.563.528	14.632.346.785	10.735.985.407
ES	5.481.992.712	5.626.023.263	5.708.508.845	4.211.008.743	5.007.974.805	4.595.982.740	4.405.344.050	4.487.449.766	5.121.106.496	4.268.695.566
RJ	133.440.472	203.419.142	152.725.651	114.153.881	162.754.444	160.600.210	174.670.709	184.638.511	144.171.590	142.343.377
SP	2.473.466.521	2.594.219.963	3.033.625.968	1.854.225.754	2.692.895.290	2.389.398.753	3.175.675.026	2.262.029.929	2.881.290.071	1.959.367.293
REGIÃO SUL	1.236.039.925	1.443.858.637	877.760.376	678.925.873	341.420.297	754.333.464	581.697.251	622.951.402	436.603.160	387.655.233
PR	1.236.039.925	1.443.858.637	877.760.376	678.925.873	341.420.297	754.333.464	581.697.251	622.951.402	436.603.160	387.655.233
SC	-	-	-	-	-	-	-	-	-	-
RS	-	-	-	-	-	-	-	-	-	-
REGIÃO CENTRO-OESTE	333.965.625	340.700.677	268.859.915	188.511.830	219.367.218	243.413.945	221.914.009	191.563.759	181.915.256	194.859.198
MS	13.351.158	20.367.994	14.632.572	11.954.207	14.282.096	12.521.500	4.155.047	4.040.954	1.817.062	1.990.484
MT	108.284.827	52.067.171	50.176.176	58.315.213	56.314.843	48.358.476	46.290.908	51.532.506	40.145.884	48.208.768
GO	202.978.495	253.295.951	189.166.476	110.234.579	136.583.015	170.237.913	160.599.572	127.560.033	135.702.231	137.139.586
DF	9.351.144	14.969.562	14.884.690	8.007.830	12.187.264	12.296.056	10.868.483	8.430.266	4.250.078	7.520.361
BRASIL	25.842.446.908	29.886.209.574	27.394.580.228	19.351.398.234	23.180.123.967	23.096.310.696	27.559.622.937	23.512.663.016	25.888.470.499	19.495.238.336

Fonte Produção - IBGE - Levantamento Sistemático da Produção Agrícola - LSPA, agosto/2019;

Fonte preços: Cepea/Esalq/USP Preços Recebidos pelos Produtores média anual para os anos fechados e para 2019 preços médios de janeiro a agosto.

Café refere-se ao café arábica tipo 6, bebida dura para melhor e café robusta tipo 6, peneira 13 acima, com 86 defeitos;

* Valores deflacionados pelo IGP-DI da FGV - agosto/2019. Elaboração CGAPI/DFI/SPA/MAPA.

**VALOR BRUTO DA PRODUÇÃO
CAFÉ ARÁBICA**
(valores em Reais*)

REGIÃO-UF's / ANO	2010	2011	2012	2013	2014	2015	2016	2017	2018	2019
REGIÃO NORTE	1.404.822.744	17.916.532	-	284.302	940.347	366.345	214.755	15.980.929	14.128.431	12.472.793
RO	1.254.759.991	-	-	-	-	-	-	-	-	-
AC	9.146.699	17.916.532	-	284.302	474.828	-	-	-	-	-
AM	34.684.567	-	-	-	465.518	366.345	214.755	15.980.929	14.128.431	12.472.793
RR	-	-	-	-	-	-	-	-	-	-
PA	106.231.487	-	-	-	-	-	-	-	-	-
AP	-	-	-	-	-	-	-	-	-	-
TO	-	-	-	-	-	-	-	-	-	-
REGIÃO NORDESTE	1.408.111.644	1.502.589.394	949.362.040	761.292.121	1.175.274.968	1.198.381.725	753.800.234	544.239.885	848.429.595	519.577.441
MA	-	-	-	-	-	-	-	-	-	-
PI	-	-	-	-	-	-	-	-	-	-
CE	28.657.879	42.600.663	15.912.558	4.406.676	14.812.786	15.715.281	6.974.877	5.774.036	4.835.234	3.308.415
RN	-	-	-	-	-	-	-	-	-	-
PB	-	-	-	-	-	-	-	-	-	-
PE	17.102.283	21.711.081	12.683.502	6.681.089	6.898.978	8.388.371	4.192.396	7.568.080	5.589.777	4.110.044
AL	17.778	-	-	-	-	-	-	-	-	-
SE	-	-	-	-	-	-	-	-	-	-
BA	1.362.333.705	1.438.277.650	920.765.980	750.204.357	1.153.563.203	1.174.278.073	742.632.961	530.897.769	838.004.584	512.158.982
REGIÃO SUDESTE	21.459.506.970	22.372.910.874	20.278.679.207	14.135.254.539	17.052.254.476	16.579.517.608	22.281.874.032	16.923.568.231	19.297.265.273	13.894.718.978
MG	13.370.607.265	17.183.023.542	15.314.794.949	10.725.530.112	12.536.561.158	12.450.776.193	16.958.222.322	12.919.374.572	14.538.155.320	10.644.659.571
ES	5.481.992.712	2.392.248.227	1.777.532.640	1.441.429.661	1.660.335.536	1.578.930.108	1.973.497.958	1.557.857.496	1.735.325.479	1.149.840.733
RJ	133.440.472	203.419.142	152.725.651	114.153.881	162.754.444	160.600.210	174.670.709	184.638.511	144.171.590	142.343.377
SP	2.473.466.521	2.594.219.963	3.033.625.968	1.854.140.886	2.692.603.339	2.389.211.098	3.175.483.043	2.261.697.652	2.879.612.884	1.957.875.298
REGIÃO SUL	1.236.039.925	1.443.858.637	877.760.376	678.925.873	341.420.297	754.333.464	581.697.251	622.951.402	436.603.160	387.655.233
PR	1.236.039.925	1.443.858.637	877.760.376	678.925.873	341.420.297	754.333.464	581.697.251	622.951.402	436.603.160	387.655.233
SC	-	-	-	-	-	-	-	-	-	-
RS	-	-	-	-	-	-	-	-	-	-
REGIÃO CENTRO-OESTE	333.965.625	290.980.651	220.138.268	130.846.449	164.160.309	196.004.210	176.398.088	140.910.858	142.893.486	148.572.980
MS	13.351.158	20.367.994	14.632.572	11.954.207	14.282.096	12.521.500	4.155.047	4.040.954	1.817.062	1.990.484
MT	108.284.827	2.347.144	1.454.530	649.832	1.107.933	948.741	774.986	879.604	1.124.115	1.922.549
GO	202.978.495	253.295.951	189.166.476	110.234.579	136.583.015	170.237.913	160.599.572	127.560.033	135.702.231	137.139.586
DF	9.351.144	14.969.562	14.884.690	8.007.830	12.187.264	12.296.056	10.868.483	8.430.266	4.250.078	7.520.361
BRASIL	25.842.446.908	25.628.256.087	22.325.939.892	15.706.603.284	18.734.050.396	18.728.603.352	23.793.984.360	18.247.651.305	20.739.319.945	14.962.997.425

Fonte Produção - IBGE - Levantamento Sistemático da Produção Agrícola - LSPA, agosto/2019;

Fonte preços: Cepea/Esalq/USP Preços Recebidos pelos Produtores média anual para os anos fechados e para 2019 preços médios de janeiro a agosto.

Café refere-se ao café arábica tipo 6, bebida dura para melhor e café robusta tipo 6, peneira 13 acima, com 86 defeitos;

* Valores deflacionados pelo IGP-DI da FGV - agosto/2019. Elaboração CGAPI/DFI/SPA/MAPA.

**VALOR BRUTO DA PRODUÇÃO
CAFÉ CONILON**
(valores em Reais*)

REGIÃO-UF's / ANO	2010	2011	2012	2013	2014	2015	2016	2017	2018	2019
REGIÃO NORTE	-	608.111.334	647.075.811	451.551.844	505.800.396	602.694.756	747.317.036	1.174.104.118	824.574.574	743.990.475
RO	-	541.701.165	570.504.639	398.978.579	469.632.094	567.884.724	722.583.252	1.131.858.594	796.537.516	721.065.766
AC	-	-	9.701.597	7.745.674	10.942.568	14.938.691	17.350.445	18.576.594	11.087.746	8.471.001
AM	-	-	-	11.276.207	2.127.877	13.216.285	4.255.619	20.701.621	15.335.092	13.148.211
RR	-	-	-	-	-	-	-	-	-	-
PA	-	66.410.169	66.869.575	33.551.384	23.097.857	6.655.056	3.127.720	2.967.310	1.614.220	1.305.496
AP	-	-	-	-	-	-	-	-	-	-
TO	-	-	-	-	-	-	-	-	-	-
REGIÃO NORDESTE	-	255.755.686	321.775.193	267.596.336	437.107.572	563.890.350	397.036.423	938.141.189	803.904.542	530.291.553
MA	-	-	-	-	-	-	-	-	-	-
PI	-	-	-	-	-	-	-	-	-	-
CE	-	995.876	267.078	265.922	224.578	268.079	207.981	193.184	228.967	240.486
RN	-	-	-	-	-	-	-	-	-	-
PB	-	-	-	-	-	-	-	-	-	-
PE	-	-	-	-	-	-	-	-	-	-
AL	-	-	-	-	-	-	-	-	-	-
SE	-	-	-	-	-	-	-	-	-	-
BA	-	254.759.810	321.508.115	267.330.415	436.882.994	563.622.271	396.828.442	937.948.005	803.675.575	530.051.067
REGIÃO SUDESTE	-	3.344.366.441	4.051.067.686	2.867.981.389	3.448.385.002	3.153.712.502	2.575.769.196	3.102.113.502	3.481.649.668	3.211.672.664
MG	-	110.591.404	120.091.480	98.317.438	100.453.781	136.472.215	143.731.121	172.188.955	94.191.464	91.325.836
ES	-	3.233.775.037	3.930.976.205	2.769.579.083	3.347.639.270	3.017.052.632	2.431.846.092	2.929.592.270	3.385.781.017	3.118.854.833
RJ	-	-	-	-	-	-	-	-	-	-
SP	-	-	-	84.869	291.952	187.655	191.983	332.277	1.677.186	1.491.996
REGIÃO SUL	-	-	-	-	-	-	-	-	-	-
PR	-	-	-	-	-	-	-	-	-	-
SC	-	-	-	-	-	-	-	-	-	-
RS	-	-	-	-	-	-	-	-	-	-
REGIÃO CENTRO-OESTE	-	49.720.027	48.721.646	57.665.381	55.206.910	47.409.736	45.515.922	50.652.901	39.021.769	46.286.219
MS	-	-	-	-	-	-	-	-	-	-
MT	-	49.720.027	48.721.646	57.665.381	55.206.910	47.409.736	45.515.922	50.652.901	39.021.769	46.286.219
GO	-	-	-	-	-	-	-	-	-	-
DF	-	-	-	-	-	-	-	-	-	-
BRASIL	-	4.257.953.487	5.068.640.336	3.644.794.951	4.446.073.570	4.367.707.343	3.765.638.577	5.265.011.711	5.149.150.553	4.532.240.910

Fonte Produção - IBGE - Levantamento Sistemático da Produção Agrícola - LSPA, agosto/2019;

Fonte preços: Cepea/Esalq/USP Preços Recebidos pelos Produtores média anual para os anos fechados e para 2019 preços médios de janeiro a agosto.

Café refere-se ao café arábica tipo 6, bebida dura para melhor e café robusta tipo 6, peneira 13 acima, com 86 defeitos;

* Valores deflacionados pelo IGP-DI da FGV - agosto/2019. Elaboração CGAPI/DFI/SPA/MAPA.

VALOR BRUTO DA PRODUÇÃO - LAVOURAS E PECUÁRIA - BRASIL

Valores em R\$*

LAVOURAS	2015	2016	2017	2018	2019	variação % 2018/2019	Gráficos
Algodão herbáceo	15.475.316.938	14.049.952.579	24.201.894.969	35.301.615.120	40.411.640.707	▲ 14,5	
Amendoim	1.243.667.049	1.397.012.054	1.441.049.453	1.302.421.656	1.491.855.664	▲ 14,5	
Arroz	12.323.038.330	11.281.498.101	12.314.388.032	10.260.764.155	9.593.477.865	▼ -6,5	
Banana	11.262.905.830	16.584.918.265	12.160.850.174	10.534.025.422	12.565.156.431	▲ 19,3	
Batata - inglesa	6.819.685.498	8.217.260.734	4.409.979.049	4.212.468.498	9.099.256.261	▲ 116,0	
Cacau	1.622.294.996	2.115.298.815	1.539.836.501	2.087.441.211	2.127.482.398	▲ 1,9	
Café	23.096.310.696	27.559.622.937	23.512.663.016	25.888.470.499	19.495.238.336	▼ -24,7	
Cana-de-açúcar	59.145.227.490	62.135.587.272	76.042.831.738	63.327.269.758	57.672.044.386	▼ -8,9	
Cebola	3.596.226.197	4.099.170.021	2.072.586.626	-	-	-	
Feijão	9.781.521.116	12.638.902.435	9.263.357.662	5.992.489.212	9.351.766.329	▲ 56,1	
Fumo	8.973.165.361	6.369.925.177	-	-	-	-	
Laranja	13.451.884.783	14.345.488.714	15.944.887.000	12.934.101.718	13.543.442.646	▲ 4,7	
Mamona	76.982.857	50.577.992	30.677.051	50.061.233	64.983.225	▲ 29,8	
Mandioca	8.539.128.799	7.176.791.457	13.444.100.561	10.150.195.499	8.963.339.048	▼ -11,7	
Milho	48.972.691.946	46.567.040.598	53.465.777.681	48.939.160.739	59.771.439.189	▲ 22,1	
Pimenta-do-reino	1.572.884.140	1.511.386.357	1.512.461.228	-	-	-	
Soja	128.358.934.966	129.183.121.169	131.914.984.087	147.859.646.933	129.239.714.325	▼ -12,6	
Tomate	17.116.091.347	9.757.874.139	9.218.201.773	9.739.666.959	11.311.052.966	▲ 16,1	
Trigo	4.253.220.995	5.567.937.687	2.829.589.080	4.558.337.317	4.946.921.047	▲ 8,5	
Uva	4.433.007.549	3.862.527.751	6.369.322.437	5.422.252.179	5.113.495.326	▼ -5,7	
Maçã	4.341.501.103	4.845.328.415	3.803.230.746	-	-	-	
TOTAL LAVOURAS	384.455.687.987	389.317.222.670	405.492.668.864	398.560.388.107	394.762.306.146	▼ -1,0	
Bovinos	86.491.963.106	80.960.554.039	79.448.798.856	79.981.200.652	82.056.340.018	▲ 2,6	
Suínos	17.486.761.856	16.137.737.910	17.914.553.461	14.508.249.073	15.911.847.189	▲ 9,7	
Frango	59.805.953.421	60.938.144.493	55.504.060.786	55.201.516.486	62.460.884.088	▲ 13,2	
Leite	32.790.842.446	30.426.143.277	33.900.987.125	33.397.078.888	32.841.499.775	▼ -1,7	
Ovos	14.163.298.038	15.269.086.108	12.585.679.884	11.444.708.168	13.881.829.407	▲ 21,3	
TOTAL PECUÁRIA	210.738.818.867	203.731.665.827	199.354.080.112	194.532.753.267	207.152.400.477	▲ 6,5	
VBP TOTAL	595.194.506.854	593.048.888.497	604.846.748.977	593.093.141.373	601.914.706.623	▲ 1,5	

Fonte Produção: Lavouras: IBGE - Levantamento Sistemático da Produção Agrícola - LSPA, agosto/2019; Pecuária: IBGE - Pesquisa Trimestral do Abate de Animais; Pesquisa Trimestral do Leite, Produção de Ovos de Galinha. Considerou-se para o ano em curso a produção dos últimos 4 trimestres.

Fonte Preços: Cepea/Esalq/USP, CONAB e FGV/FGVDados; Preços Recebidos pelos Produtores média anual para os anos fechados e para 2019 preços médios de janeiro a agosto.

CONAB para: Algodão herbáceo, Amendoim, Arroz, Banana, Batata - inglesa, Cacau, Cana-de-açúcar, Cebola, Feijão, Fumo, Laranja, Mamona, Mandioca, Milho, Pimenta-do-reino, Soja, Tomate, Uva, Bovinos, Suínos, Leite, Ovos; Cepea/ESALQ/USP para: Café, Maçã, Trigo e Frango; Café refere-se ao café arábica tipo 6, bebida dura para melhor e café robusta tipo 6, peneira 13 acima, com 86 defeitos; maçã refere-se a maçã gala nacional.

OBS: Devido a descontinuidade da informação pela FGV-FGVDados, comunicado da FGV em 24/04/2017, foram usados preços da FGV até dez/2016. A partir desta data os produtos, que antes eram informados pela FGV, passaram a ser substituídos pelos preços da Conab.

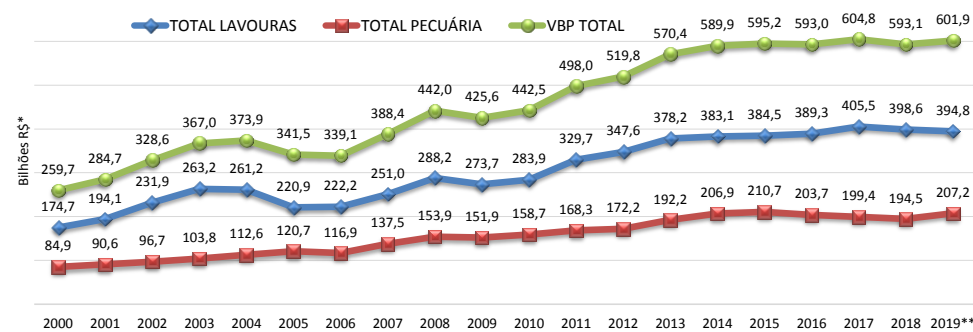
Nota: a partir de dezembro de 2015 preços de laranja retroativo a 2012 e frango retroativo a 2005, foram alterados para Conab e Cepea respectivamente. Para cacau, a partir de abril/2017, retroativo à jan/2016 foi alterado para Conab.

Devido a descontinuidade da informação de produção pelo LSPA/IBGE, fonte desta informação, as séries de cebola, maçã e pimenta do reino finalizam-se em 2017.

* Valores deflacionados pelo IGP-DI da FGV - agosto/2019.

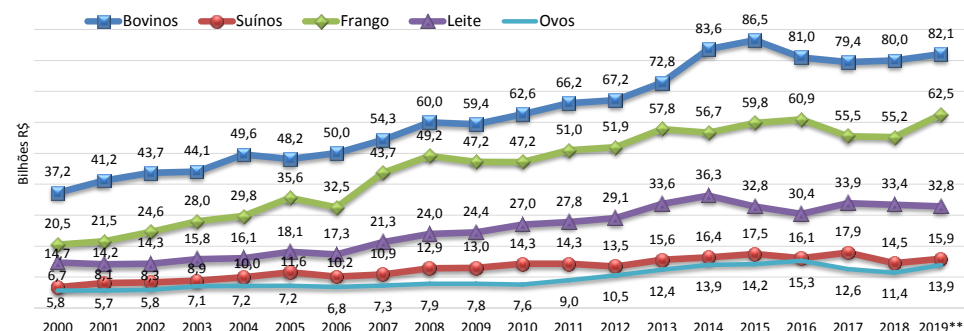
Elaboração: CGAPI/DFI/SPA/MAPA.

VBP AGROPECUÁRIA - BRASIL



Fonte: IBGE/FGVDADOS/Cepea-Esalq-USP/Conab. Elaboração: CGAPI/DFI/SPA/MAPA.

VBP Pecuária - por produto



Fonte: IBGE/FGVDADOS/Cepea-Esalq-USP/Conab. Elaboração: CGAPI/DFI/SPA/MAPA.

VALOR BRUTO DA PRODUÇÃO - LAVOURAS E PECUÁRIA - BRASIL

Valores em bilhões R\$*

	1989	1990	1991	1992	1993	1994	1995	1996	1997	1998	1999	2000	2001	2002	2003	2004	2005	2006	2007	2008	2009	2010	2011	2012	2013	2014	2015	2016	2017	2018	2019**			
Algodão herbáceo	6,26	5,20	5,85	5,11	3,09	3,99	3,75	2,58	2,41	2,92	3,78	4,99	5,70	4,74	6,19	11,03	7,96	5,87	8,12	7,62	5,25	5,08	13,28	16,54	11,76	15,12	15,48	14,05	24,20	35,30	40,41	14,48%		
Amendoim	0,48	0,39	0,43	0,35	0,43	0,40	0,36	0,34	0,36	0,39	0,47	0,53	0,38	0,48	0,56	0,64	0,67	0,51	0,64	0,92	0,56	0,54	0,75	0,84	1,03	1,16	1,24	1,40	1,44	1,30	1,49	14,54%		
Arroz	14,45	11,76	17,22	14,54	14,66	13,96	12,23	9,92	9,88	10,98	14,84	10,84	10,61	12,71	15,36	19,56	14,27	11,28	11,32	14,55	15,54	12,05	11,82	10,64	12,91	13,24	12,32	11,28	12,31	10,26	9,59	-6,50%		
Banana	9,54	10,49	9,04	7,28	7,26	10,62	14,11	9,67	8,41	8,47	8,99	7,82	7,64	7,47	7,77	7,69	7,83	8,11	8,58	8,64	8,32	9,31	10,14	9,56	10,88	11,50	11,26	16,58	12,16	10,53	12,57	19,28%		
Batata - inglesa	4,74	5,92	4,35	4,65	3,53	6,94	5,26	3,62	4,37	5,61	3,90	3,87	5,69	4,97	4,70	3,84	4,48	4,22	4,55	4,62	5,73	6,10	5,03	3,97	5,93	6,90	6,82	8,22	4,41	4,21	9,10	116,01%		
Cacau	2,91	2,30	2,48	2,28	2,42	2,17	1,84	1,53	2,06	2,22	1,63	1,17	1,51	2,86	2,38	1,95	1,64	1,46	1,55	1,75	2,26	2,27	1,94	1,79	1,71	1,40	1,62	2,12	1,54	2,09	2,13	1,92%		
Café	-	-	-	-	-	-	-	-	22,41	22,86	22,17	20,37	12,67	17,63	14,63	20,74	21,98	23,13	19,40	22,37	19,39	25,84	29,89	27,39	19,35	23,18	23,10	27,56	23,51	25,89	19,50	-24,70%		
Cana-de-açúcar	21,41	22,91	22,95	24,57	20,79	24,59	23,41	26,69	28,47	28,92	22,35	23,81	30,78	29,74	30,26	27,44	29,38	40,34	41,77	37,79	46,24	51,89	62,41	66,90	69,59	62,48	59,15	62,14	76,04	63,33	57,67	-8,93%		
Cebola	1,97	3,39	1,64	2,90	1,50	2,13	2,53	1,12	2,19	1,81	1,81	1,84	1,86	1,98	1,77	2,03	1,49	1,41	1,52	2,40	2,18	3,58	1,41	1,83	4,06	4,75	3,60	4,10	2,07	-	-	-		
Feijão	12,41	10,32	11,22	10,79	11,27	15,35	9,05	8,29	8,61	11,32	9,48	7,37	8,27	10,98	11,36	7,95	8,64	8,87	8,49	15,21	10,33	9,32	9,16	10,78	11,30	10,24	9,78	12,64	9,26	5,99	9,35	56,06%		
Fumo	4,23	4,40	4,02	8,16	8,22	5,61	4,62	5,37	6,03	5,09	5,95	4,99	4,82	5,61	6,06	8,91	8,76	8,93	9,27	9,11	9,18	7,55	7,48	8,00	9,09	9,28	8,97	6,37	-	-	-	-		
Laranja	15,63	16,07	14,76	14,02	11,97	14,29	15,62	10,73	13,27	14,49	14,30	9,08	16,30	19,71	16,47	14,72	14,06	16,76	15,79	16,26	14,24	18,49	20,55	12,20	13,19	15,91	13,45	14,35	15,94	12,93	13,54	4,71%		
Mamona	0,30	0,20	0,15	0,13	0,06	0,08	0,05	0,06	0,12	0,02	0,05	0,20	0,13	0,10	0,14	0,25	0,11	0,12	0,16	-	-	0,22	0,05	0,02	0,07	0,08	0,05	0,03	0,05	0,06	29,81%			
Mandioca	9,16	7,95	8,73	9,08	7,96	6,79	10,32	7,55	7,87	7,16	7,55	7,01	5,53	5,65	7,93	10,45	9,78	9,36	8,72	9,36	9,36	9,77	9,28	8,42	9,01	9,61	8,54	7,18	13,44	10,15	8,96	-11,69%		
Milho	25,95	23,25	25,42	30,35	31,07	26,83	25,16	23,72	21,18	21,00	24,37	25,48	24,15	29,25	38,89	29,36	22,19	24,13	35,71	43,00	29,09	28,41	37,91	46,91	49,19	46,63	48,97	46,57	53,47	48,94	59,77	22,13%		
Pimenta-do-reino	0,82	0,53	0,42	0,17	0,24	0,32	0,33	0,27	0,37	0,49	0,72	1,00	0,53	0,60	0,63	0,46	0,48	0,46	0,54	0,52	0,45	0,47	0,58	0,66	0,66	0,91	1,57	1,51	1,51	-	-	-		
Soja	38,13	24,35	22,36	30,52	35,21	31,29	25,60	29,79	36,42	34,87	36,29	36,67	47,55	65,91	81,36	76,06	54,32	47,48	60,21	78,59	76,25	74,70	83,37	97,40	115,29	116,74	128,36	129,18	131,91	147,86	129,24	-12,59%		
Tomate	5,24	6,47	5,23	4,06	4,43	7,36	6,42	5,07	4,46	5,63	5,67	5,15	4,74	5,74	6,82	7,47	7,08	6,13	6,85	7,60	9,02	8,97	9,85	9,23	17,58	18,46	17,12	9,76	9,22	9,74	11,31	16,13%		
Trigo	6,91	3,06	2,76	3,32	2,18	1,85	1,34	3,46	1,92	1,72	2,15	1,46	2,99	3,61	7,11	5,54	3,53	1,82	3,73	5,66	3,91	4,38	3,78	4,53	6,04	5,16	4,25	5,57	2,83	4,56	4,95	8,52%		
Uva	1,47	1,69	0,74	0,16	0,23	0,85	1,45	0,62	1,05	3,35	2,78	1,09	2,26	2,14	2,79	5,14	2,09	1,83	4,07	2,01	6,41	5,14	6,99	5,86	5,13	5,31	4,43	3,86	6,37	5,42	5,11	-5,69%		
Maçã	-	-	-	-	-	-	-	-	-	-	-	-	-	-	-	-	-	-	-	-	-	-	-	-	3,85	4,11	4,48	4,99	4,34	4,85	3,80	-	-	-
TOTAL LAVOURAS	182,02	160,67	159,78	172,44	166,53	175,41	163,43	150,39	181,85	189,32	189,25	174,74	194,11	231,87	263,17	261,24	220,87	222,22	250,96	288,16	273,71	283,87	329,68	347,61	378,20	383,07	384,46	389,32	405,49	398,56	394,76	-0,95%		
Bovinos	-	-	-	-	-	-	-	-	-	-	-	37,24	41,17	43,69	44,09	49,61	48,16	50,01	54,34	60,00	59,38	62,60	66,18	67,16	72,78	83,61	86,49	80,96	79,45	79,98	82,06	2,59%		
Suínos	-	-	-	-	-	-	-	-	-	-	-	6,74	8,09	8,29	8,86	9,96	11,55	10,16	10,87	12,87	13,01	14,31	14,33	13,45	15,58	16,36	17,49	16,14	17,91	14,51	15,91	9,67%		
Frango	-	-	-	-	-	-	-	-	-	-	-	20,49	21,54	24,59	28,03	29,77	35,59	32,51	43,68	49,17	47,21	47,15	51,00	51,95	57,82	56,65	59,81	60,94	55,50	55,20	62,46	13,15%		
Leite	-	-	-	-	-	-	-	-	-	-	-	14,71	14,16	14,33	15,78	16,13	18,14	17,33	21,31	23,97	24,44	26,99	27,82	29,07	33,64	36,33	32,79	30,43	33,90	33,40	32,84	-1,66%		
Ovos	-	-	-	-	-	-	-	-	-	-	-	5,75	5,67	5,84	7,06	7,16	7,21	6,85	7,28	7,86	7,84	7,62	8,98	10,53	12,38	13,91	14,16	15,27	12,59	11,44	13,88	21,29%		
TOTAL PECUÁRIA	-	-	-	-	-	-	-	-	-	-	-	84,94	90,62	96,74	103,83	112,63	120,65	116,85	137,47	153,86	151,86	158,67	168,31	172,17	192,20	206,86	210,74	203,73	199,35	194,53	207,15	6,49%		
VBP TOTAL	182,02	160,67	159,78	172,44	166,53	175,41	163,43	150,39	181,85	189,32	189,25	259,69	284,73	328,61	367,00	373,87	341,52	339,07	388,43	442,02	425,58	442,54	497,99	519,77	570,40	589,93	595,19	593,05	604,85	593,09	601,91	1,49%		

Fonte Produção: Lavouras: IBGE - Levantamento Sistemático da Produção Agrícola - LSPA, agosto/2019; Pecuária: IBGE - Pesquisa Trimestral do Abate de Animais; Pesquisa Trimestral do Leite, Produção de Ovos de Galinha. Considerou-se para o ano em curso a produção dos últimos 4 trimestres.

Fonte Preços: Cepea/Esalq/USP, CONAB e FGV/FGVDados; Preços Recebidos pelos Produtores média anual para os anos fechados e para 2019 preços médios de janeiro a agosto.

CONAB para: Algodão herbáceo, Amendoim, Arroz, Banana, Batata - inglesa, Cacau, Cana-de-açúcar, Cebola, Feijão, Fumo, Laranja, Mamona, Mandioca, Milho, Pimenta-do-reino, Soja, Tomate, Uva, Bovinos, Suínos, Leite, Ovos; Cepea/ESALQ/USP para: Café, Maçã, Trigo e Frango; Café refere-se ao café arábica tipo 6, bebida dura para melhor e café robusta tipo 6, peneira 13 acima, com 86 defeitos; maçã refere-se a maçã gala nacional.

OBS: Devido a descontinuidade da informação pela FGV-FGVDados, comunicado da FGV em 24/04/2017, foram usados preços da FGV até dez/2016. A partir desta data os produtos, que antes eram informados pela FGV, passaram a ser substituídos pelos preços da Conab.

Nota: a partir de dezembro de 2015 preços de laranja retroativo a 2012 e frango retroativo a 2005, foram alterados para Conab e Cepea respectivamente. Para cacau, a partir de abril/2017, retroativo à jan/2016 foi alterado para Conab.

Devido a descontinuidade da informação de produção pelo LSPA/IBGE, fonte desta informação, as séries de cebola, maçã e pimenta do reino finalizam-se em 2017.

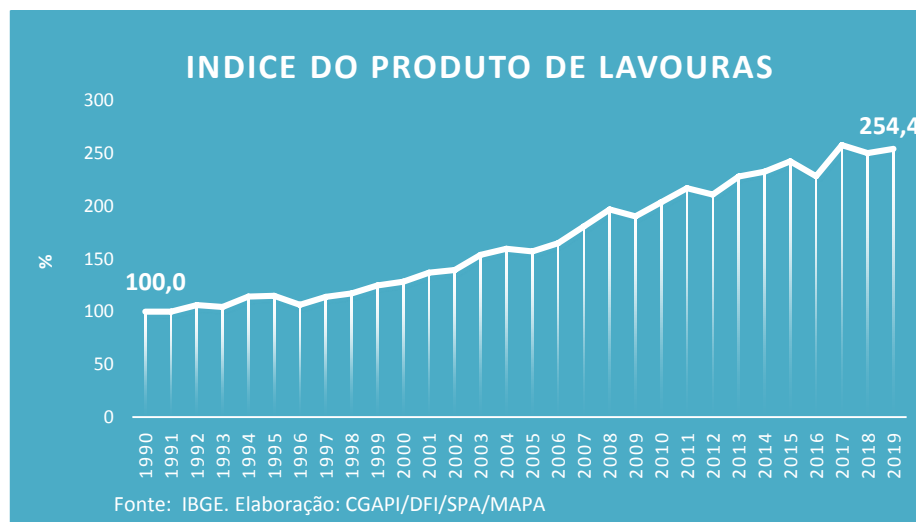
* Valores deflacionados pelo IGP-DI da FGV -

Elaboração: CGAPI/DFI/SPA/MAPA.

**1º Prognóstico da safra de 2018 (algodão, amendoim, arroz, feijão, mamona, milho, soja, trigo, os demais produtos repetiu-se a safra de 2017). Pecuária considerou-se a produção dos últimos 4

Evolução do Produto de Lavouras (Índice de Laspeyres)

Ano	Índice de Prod. base 1990	variação anual
1990	100,00	-
1991	100,28	0,28
1992	106,20	5,91
1993	104,57	-1,54
1994	114,16	9,17
1995	115,02	0,75
1996	106,55	-7,37
1997	114,04	7,03
1998	117,32	2,88
1999	124,73	6,32
2000	128,29	2,85
2001	136,97	6,77
2002	139,51	1,85
2003	153,87	10,29
2004	159,64	3,75
2005	157,14	-1,57
2006	164,86	4,91
2007	180,78	9,66
2008	196,91	8,92
2009	190,31	-3,35
2010	203,58	6,97
2011	217,04	6,61
2012	210,93	-2,81
2013	228,01	8,10
2014	232,56	2,00
2015	242,32	4,20
2016	228,24	-5,81
2017	257,77	12,94
2018	250,12	-2,96
2019	254,36	1,69



Fonte dos dados brutos: FGV e IBGE; Elaboração: CGAPI/DFI/SPA/MAPA

* As informações de produção referem-se ao LSPA de agosto/2019

Nota: Os preços utilizados são do Censo Agropecuário 1995/96

VALOR BRUTO DA PRODUÇÃO - PRINCIPAIS PRODUTOS AGROPECUÁRIOS - BRASIL

Últimos 6 meses - Valores em R\$*

Variação Percentual (%)

LAVOURAS (em Kg)	mar/19	abr/19	mai/19	jun/19	jul/19	ago/19	mar/abr	abr/mai	mai/jun	jun/jul	jul/ago
Algodão herbáceo (em caroço)	40.298.484.484	41.353.543.189	41.906.235.524	41.384.942.806	41.144.083.407	40.411.640.707	2,62	1,34	-1,24	-0,58	-1,78
Amendoim (em casca)	1.526.947.797	1.552.927.453	1.532.178.217	1.507.518.472	1.488.690.644	1.491.855.664	1,70	-1,34	-1,61	-1,25	0,21
Arroz (em casca)	9.264.424.718	9.459.836.207	9.486.233.629	9.634.932.189	9.544.095.274	9.593.477.865	2,11	0,28	1,57	-0,94	0,52
Banana	11.571.582.939	12.261.896.309	12.643.757.931	12.774.202.659	12.695.210.615	12.565.156.431	5,97	3,11	1,03	-0,62	-1,02
Batata - inglesa	8.240.567.950	8.747.781.633	8.910.052.466	9.234.989.596	9.175.069.440	9.099.256.261	6,16	1,85	3,65	-0,65	-0,83
Cacau	2.022.633.637	2.079.959.986	2.135.236.276	2.126.745.664	2.127.130.441	2.127.482.398	2,83	2,66	-0,40	0,02	0,02
Café (em grão)	20.515.443.656	20.443.204.575	19.723.725.637	19.661.929.060	19.506.682.756	19.495.238.336	-0,35	-3,52	-0,31	-0,79	-0,06
Cana-de-açúcar	58.522.817.044	60.454.247.799	59.924.023.875	58.142.619.980	57.996.631.259	57.672.044.386	3,30	-0,88	-2,97	-0,25	-0,56
Cebola	-	-	-	-	-	-	-	-	-	-	-
Feijão (em grão)	12.116.848.800	11.799.594.763	11.045.579.838	10.362.163.106	9.878.857.546	9.351.766.329	-2,62	-6,39	-6,19	-4,66	-5,34
Fumo (em folha)	-	-	-	-	-	-	-	-	-	-	-
Laranja	14.352.344.044	14.889.144.155	15.217.999.595	14.418.595.586	13.977.551.608	13.543.442.646	3,74	2,21	-5,25	-3,06	-3,11
Mamona (baga)	65.610.099	66.986.998	67.260.288	67.221.322	67.518.207	64.983.225	2,10	0,41	-0,06	0,44	-3,75
Mandioca	9.590.459.764	9.578.278.831	9.172.926.966	9.195.739.398	9.088.600.267	8.963.339.048	-0,13	-4,23	0,25	-1,17	-1,38
Milho (em grão)	56.770.743.619	57.387.780.951	57.767.336.258	58.155.400.623	60.147.933.890	59.771.439.189	1,09	0,66	0,67	3,43	-0,63
Pimenta-do-reino	-	-	-	-	-	-	-	-	-	-	-
Soja (em grão)	127.997.167.946	129.058.254.833	127.772.624.886	128.099.428.517	128.484.840.350	129.239.714.325	0,83	-1,00	0,26	0,30	0,59
Tomate	9.619.194.018	11.164.069.273	11.446.123.406	11.728.740.412	11.651.441.490	11.311.052.966	16,06	2,53	2,47	-0,66	-2,92
Trigo (em grão)	4.403.263.845	4.759.157.913	5.209.537.462	5.179.432.401	4.930.423.235	4.946.921.047	8,08	9,46	-0,58	-4,81	0,33
Uva	5.499.504.325	5.353.124.393	5.131.470.941	5.061.768.727	5.096.185.223	5.113.495.326	-2,66	-4,14	-1,36	0,68	0,34
Maçã	-	-	-	-	-	-	-	-	-	-	-
TOTAL LAVOURAS	392.378.038.683	400.409.789.261	399.092.303.193	396.736.370.519	397.000.945.651	394.762.306.146	2,05	-0,33	-0,59	0,07	-0,56
Bovinos	79.718.281.882	80.741.884.975	81.463.994.168	81.131.369.216	81.014.042.567	82.056.340.018	1,28	0,89	-0,41	-0,14	1,29
Suínos	14.121.882.239	14.614.824.712	14.910.033.150	15.396.003.723	15.850.514.093	15.911.847.189	3,49	2,02	3,26	2,95	0,39
Frango	60.151.165.279	61.834.790.600	62.385.647.903	62.591.201.231	62.608.229.133	62.460.884.088	2,80	0,89	0,33	0,03	-0,24
Leite	32.058.244.058	32.502.038.948	32.785.413.584	32.896.049.096	32.860.636.702	32.841.499.775	1,38	0,87	0,34	-0,11	-0,06
Ovos	10.330.413.250	10.720.751.969	10.967.167.626	10.991.343.035	10.987.487.518	13.881.829.407	3,78	2,30	0,22	-0,04	26,34
TOTAL PECUÁRIA	196.379.986.708	200.414.291.205	202.512.256.431	203.005.966.302	203.320.910.013	207.152.400.477	2,05	1,05	0,24	0,16	1,88
VBP TOTAL	588.758.025.391	600.824.080.466	601.604.559.624	599.742.336.821	600.321.855.665	601.914.706.623	2,05	0,13	-0,31	0,10	0,27

Fonte Produção: Lavouras: IBGE - Levantamento Sistemático da Produção Agrícola - LSPA, março/2018 a agosto/2019; Pecuária: IBGE - Pesquisa Trimestral do Abate de Animais; Pesquisa Trimestral do Leite, Produção de Ovos de Galinha. Considerou-se para o ano em curso a produção dos últimos 4 trimestres.

Fonte Preços: Cepea/Esalq/USP, CONAB e FGV/FGVDados; Preços Recebidos pelos Produtores média anual para os anos fechados e para 2019, preços médios de janeiro a agosto.

CONAB para: Algodão herbáceo, Amendoim, Arroz, Banana, Batata - inglesa, Cacau, Cana-de-açúcar, Cebola, Feijão, Fumo, Laranja, Mamona, Mandioca, Milho, Pimenta-do-reino, Soja, Tomate, Uva, Bovinos, Suínos, Leite, Ovos; Cepea/ESALQ/USP para: Café, Maçã, Trigo e Frango; Café refere-se ao café arábica tipo 6, bebida dura para melhor e café robusta tipo 6, peneira 13 acima, com 86 defeitos; maçã refere-se a maçã gala nacional.

OBS: Devido a descontinuidade da informação pela FGV-FGVDados, comunicado da FGV em 24/04/2017, foram usados preços da FGV até dez/2016. A partir desta data os produtos, que antes eram informados pela FGV, passaram a ser substituídos pelos preços da Conab.

Nota: a partir de dezembro de 2015 preços de laranja retroativo a 2012 e frango retroativo a 2005, foram alterados para Conab e Cepea respectivamente. Para cacau, a partir de abril/2017, retroativo à jan/2016 foi alterado para Conab.

Devido a descontinuidade da informação de produção pelo LSPA/IBGE, fonte desta informação, as séries de cebola, maçã e pimenta do reino finalizam-se em 2017.

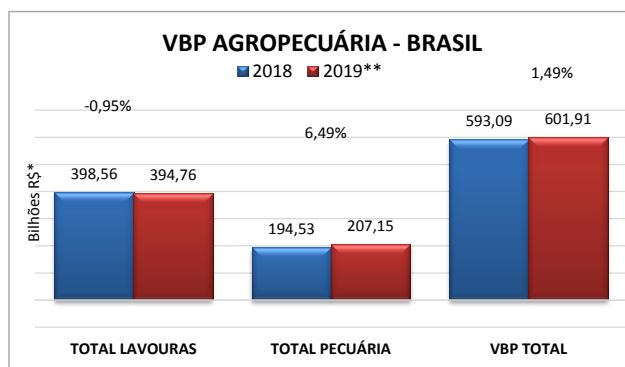
Elaboração: CGAPI/DFI/SPA/MAPA.

Posição do Produto no Valor Bruto da Produção

Valores em R\$*

POSIÇÃO	LAVOURAS	2019	%
1º	Soja	129.239.714.325	21,5%
2º	Milho	59.771.439.189	9,9%
3º	Cana-de-açúcar	57.672.044.386	9,6%
4º	Algodão herbáceo	40.411.640.707	6,7%
5º	Café	19.495.238.336	3,2%
6º	Laranja	13.543.442.646	2,3%
7º	Banana	12.565.156.431	2,1%
8º	Tomate	11.311.052.966	1,9%
9º	Arroz	9.593.477.865	1,6%
10º	Feijão	9.351.766.329	1,6%
11º	Batata - inglesa	9.099.256.261	1,5%
12º	Mandioca	8.963.339.048	1,5%
13º	Uva	5.113.495.326	0,8%
14º	Trigo	4.946.921.047	0,8%
15º	Cacau	2.127.482.398	0,4%
16º	Amendoim	1.491.855.664	0,2%
17º	Mamona	64.983.225	0,01%
TOTAL LAVOURAS		394.762.306.146	65,6%
1º	Bovinos	82.056.340.018	13,6%
2º	Frango	62.460.884.088	10,4%
3º	Leite	32.841.499.775	5,5%
4º	Suínos	15.911.847.189	2,6%
5º	Ovos	13.881.829.407	2,3%
TOTAL PECUÁRIA		207.152.400.477	34,4%
VBP TOTAL		601.914.706.623	100,0%

POSIÇÃO	LAVOURAS	2019
1º	Soja	129.239.714.325
2º	Milho	59.771.439.189
3º	Cana-de-açúcar	57.672.044.386
4º	Algodão herbáceo	40.411.640.707
5º	Café	19.495.238.336
POSIÇÃO	PECUÁRIA	2019
1º	Bovinos	82.056.340.018
2º	Frango	62.460.884.088
3º	Leite	32.841.499.775
4º	Suínos	15.911.847.189
5º	Ovos	13.881.829.407



Elaboração: CGAPI/DFI/SPA/MAPA.