

# VBP

Valor Bruto da Produção

julho/2018



**VALOR BRUTO DA PRODUÇÃO  
CAFÉ TOTAL**  
(valores em Reais\*)

REGIÃO-UF's / ANO	2009	2010	2011	2012	2013	2014	2015	2016	2017	2018
<b>REGIÃO NORTE</b>	<b>842.483.529</b>	<b>1.337.627.770</b>	<b>596.083.927</b>	<b>616.125.115</b>	<b>430.224.082</b>	<b>482.502.502</b>	<b>574.215.701</b>	<b>711.776.121</b>	<b>1.133.161.328</b>	<b>855.935.207</b>
RO	696.092.267	1.194.742.764	515.790.710	543.216.468	379.894.779	447.168.821	540.721.867	688.020.911	1.077.719.942	814.702.363
AC	6.808.192	8.709.197	17.059.555	9.237.554	7.645.888	10.871.283	14.224.149	16.520.545	17.688.045	10.461.632
AM	43.277.409	33.025.547	-	-	10.736.848	2.469.349	12.932.951	4.256.549	34.927.963	28.830.568
RR	-	-	-	-	-	-	-	-	-	-
PA	96.305.661	101.150.261	63.233.662	63.671.094	31.946.567	21.993.049	6.336.734	2.978.116	2.825.378	1.940.644
AP	-	-	-	-	-	-	-	-	-	-
TO	-	-	-	-	-	-	-	-	-	-
<b>REGIÃO NORDESTE</b>	<b>1.376.828.279</b>	<b>1.340.759.357</b>	<b>1.674.240.553</b>	<b>1.210.336.656</b>	<b>979.675.037</b>	<b>1.535.259.641</b>	<b>1.677.979.714</b>	<b>1.095.790.254</b>	<b>1.411.476.358</b>	<b>1.211.805.367</b>
MA	-	-	-	-	-	-	-	-	-	-
PI	-	-	-	-	-	-	-	-	-	-
CE	24.880.160	27.287.126	41.511.245	15.405.737	4.449.099	14.318.103	15.218.849	6.839.290	5.681.798	6.495.012
RN	-	-	-	-	-	-	-	-	-	-
PB	-	-	-	-	-	-	-	-	-	-
PE	14.108.087	16.284.252	20.672.605	12.076.829	6.361.521	6.568.989	7.987.142	3.991.867	7.206.086	7.812.244
AL	22.694	16.927	-	-	-	-	-	-	-	-
SE	-	-	-	-	-	-	-	-	-	-
BA	1.337.817.337	1.297.171.051	1.612.056.703	1.182.854.089	968.864.416	1.514.372.549	1.654.773.723	1.084.959.097	1.398.588.474	1.197.498.110
<b>REGIÃO SUDESTE</b>	<b>15.349.727.502</b>	<b>20.433.063.584</b>	<b>24.487.177.795</b>	<b>23.166.015.227</b>	<b>16.189.943.289</b>	<b>19.520.060.295</b>	<b>18.789.357.374</b>	<b>23.668.661.415</b>	<b>19.067.820.558</b>	<b>21.622.319.635</b>
MG	9.043.457.899	12.731.069.207	16.466.433.003	14.696.610.516	10.306.125.183	12.032.565.804	11.985.179.688	16.283.938.983	12.465.372.589	13.903.804.391
ES	4.687.478.172	5.219.780.017	5.356.921.350	5.435.461.512	4.009.589.294	4.768.435.163	4.376.149.353	4.194.629.225	4.272.807.690	4.797.679.588
RJ	120.225.110	127.057.795	193.689.271	145.420.533	108.693.713	154.969.632	152.918.438	166.315.922	175.806.948	161.392.479
SP	1.498.566.320	2.355.156.564	2.470.134.171	2.888.522.666	1.765.535.098	2.564.089.695	2.275.109.895	3.023.777.285	2.153.833.331	2.759.443.178
<b>REGIÃO SUL</b>	<b>674.865.837</b>	<b>1.176.918.110</b>	<b>1.374.796.512</b>	<b>835.775.659</b>	<b>646.451.736</b>	<b>325.089.605</b>	<b>718.252.459</b>	<b>553.873.718</b>	<b>593.154.615</b>	<b>441.452.335</b>
PR	674.865.837	1.176.918.110	1.374.796.512	835.775.659	646.451.736	325.089.605	718.252.459	553.873.718	593.154.615	441.452.335
SC	-	-	-	-	-	-	-	-	-	-
RS	-	-	-	-	-	-	-	-	-	-
<b>REGIÃO CENTRO-OESTE</b>	<b>214.284.068</b>	<b>317.991.502</b>	<b>324.404.405</b>	<b>255.999.904</b>	<b>179.495.000</b>	<b>208.874.525</b>	<b>231.771.058</b>	<b>211.299.498</b>	<b>182.400.951</b>	<b>169.269.780</b>
MS	7.496.576	12.712.551	19.393.759	13.932.672	11.382.418	13.598.960	11.922.576	3.956.304	3.847.669	3.133.982
MT	57.892.328	103.105.386	49.576.712	47.776.168	55.525.901	53.621.212	46.045.411	44.076.738	49.067.621	38.914.316
GO	142.230.700	193.269.701	241.180.390	180.118.334	104.961.879	130.050.026	162.095.155	152.917.831	121.458.628	123.042.840
DF	6.664.464	8.903.864	14.253.544	14.172.731	7.624.802	11.604.327	11.707.916	10.348.625	8.027.033	4.178.642
<b>BRASIL</b>	<b>18.458.189.215</b>	<b>24.606.360.322</b>	<b>28.456.703.192</b>	<b>26.084.252.561</b>	<b>18.425.789.143</b>	<b>22.071.380.650</b>	<b>21.991.576.304</b>	<b>26.241.401.007</b>	<b>22.388.013.811</b>	<b>24.300.782.323</b>

Fonte Produção - IBGE - Levantamento Sistemático da Produção Agrícola - LSPA, julho/2018;

Fonte preços: Cepea/Esalq/USP Preços Recebidos pelos Produtores média anual para os anos fechados e para 2018 preços médios de janeiro a julho.

Café refere-se ao café arábica tipo 6, bebida dura para melhor e café robusta tipo 6, peneira 13 acima, com 86 defeitos;

\* Valores deflacionados pelo IGP-DI da FGV - julho/2018. Elaboração CGEA/DCEE/SPA/MAPA.

**VALOR BRUTO DA PRODUÇÃO  
CAFÉ ARÁBICA**  
(valores em Reais\*)

REGIÃO-UF's / ANO	2009	2010	2011	2012	2013	2014	2015	2016	2017	2018
<b>REGIÃO NORTE</b>	<b>842.483.529</b>	<b>1.337.627.770</b>	<b>17.059.555</b>	-	<b>270.703</b>	<b>895.368</b>	<b>348.823</b>	<b>204.483</b>	<b>15.216.535</b>	<b>13.890.957</b>
RO	696.092.267	1.194.742.764	-	-	-	-	-	-	-	-
AC	6.808.192	8.709.197	17.059.555	-	270.703	452.117	-	-	-	-
AM	43.277.409	33.025.547	-	-	-	443.252	348.823	204.483	15.216.535	13.890.957
RR	-	-	-	-	-	-	-	-	-	-
PA	96.305.661	101.150.261	-	-	-	-	-	-	-	-
AP	-	-	-	-	-	-	-	-	-	-
TO	-	-	-	-	-	-	-	-	-	-
<b>REGIÃO NORDESTE</b>	<b>1.376.828.279</b>	<b>1.340.759.357</b>	<b>1.430.718.081</b>	<b>903.952.498</b>	<b>724.878.272</b>	<b>1.119.059.641</b>	<b>1.141.061.163</b>	<b>717.744.733</b>	<b>518.208.000</b>	<b>559.135.612</b>
MA	-	-	-	-	-	-	-	-	-	-
PI	-	-	-	-	-	-	-	-	-	-
CE	24.880.160	27.287.126	40.563.003	15.151.435	4.195.897	14.104.267	14.963.593	6.641.257	5.497.854	6.283.103
RN	-	-	-	-	-	-	-	-	-	-
PB	-	-	-	-	-	-	-	-	-	-
PE	14.108.087	16.284.252	20.672.605	12.076.829	6.361.521	6.568.989	7.987.142	3.991.867	7.206.086	7.812.244
AL	22.694	16.927	-	-	-	-	-	-	-	-
SE	-	-	-	-	-	-	-	-	-	-
BA	1.337.817.337	1.297.171.051	1.369.482.473	876.724.234	714.320.853	1.098.386.385	1.118.110.428	707.111.610	505.504.059	545.040.265
<b>REGIÃO SUDESTE</b>	<b>15.349.727.502</b>	<b>20.433.063.584</b>	<b>21.302.777.882</b>	<b>19.308.716.748</b>	<b>13.459.142.150</b>	<b>16.236.617.199</b>	<b>15.786.492.110</b>	<b>21.216.095.481</b>	<b>16.114.086.228</b>	<b>18.441.838.586</b>
MG	9.043.457.899	12.731.069.207	16.361.131.367	14.582.263.208	10.212.510.430	11.936.916.892	11.855.235.163	16.147.082.757	12.301.419.714	13.794.514.914
ES	4.687.478.172	5.219.780.017	2.277.823.073	1.692.510.340	1.372.483.718	1.580.918.966	1.503.407.293	1.879.102.316	1.483.342.619	1.726.755.690
RJ	120.225.110	127.057.795	193.689.271	145.420.533	108.693.713	154.969.632	152.918.438	166.315.922	175.806.948	161.392.479
SP	1.498.566.320	2.355.156.564	2.470.134.171	2.888.522.666	1.765.454.289	2.563.811.708	2.274.931.216	3.023.594.485	2.153.516.947	2.759.175.503
<b>REGIÃO SUL</b>	<b>674.865.837</b>	<b>1.176.918.110</b>	<b>1.374.796.512</b>	<b>835.775.659</b>	<b>646.451.736</b>	<b>325.089.605</b>	<b>718.252.459</b>	<b>553.873.718</b>	<b>593.154.615</b>	<b>441.452.335</b>
PR	674.865.837	1.176.918.110	1.374.796.512	835.775.659	646.451.736	325.089.605	718.252.459	553.873.718	593.154.615	441.452.335
SC	-	-	-	-	-	-	-	-	-	-
RS	-	-	-	-	-	-	-	-	-	-
<b>REGIÃO CENTRO-OESTE</b>	<b>214.284.068</b>	<b>317.991.502</b>	<b>277.062.569</b>	<b>209.608.694</b>	<b>124.587.849</b>	<b>156.308.252</b>	<b>186.629.007</b>	<b>167.960.678</b>	<b>134.170.861</b>	<b>131.460.684</b>
MS	7.496.576	12.712.551	19.393.759	13.932.672	11.382.418	13.598.960	11.922.576	3.956.304	3.847.669	3.133.982
MT	57.892.328	103.105.386	2.234.876	1.384.957	618.750	1.054.939	903.361	737.917	837.531	1.105.221
GO	142.230.700	193.269.701	241.180.390	180.118.334	104.961.879	130.050.026	162.095.155	152.917.831	121.458.628	123.042.840
DF	6.664.464	8.903.864	14.253.544	14.172.731	7.624.802	11.604.327	11.707.916	10.348.625	8.027.033	4.178.642
<b>BRASIL</b>	<b>18.458.189.215</b>	<b>24.606.360.322</b>	<b>24.402.414.599</b>	<b>21.258.053.599</b>	<b>14.955.330.708</b>	<b>17.837.970.064</b>	<b>17.832.783.561</b>	<b>22.655.879.094</b>	<b>17.374.836.238</b>	<b>19.587.778.173</b>

Fonte Produção - IBGE - Levantamento Sistemático da Produção Agrícola - LSPA, julho/2018;

Fonte preços: Cepea/Esalq/USP Preços Recebidos pelos Produtores média anual para os anos fechados e para 2018 preços médios de janeiro a julho.

Café refere-se ao café arábica tipo 6, bebida dura para melhor e café robusta tipo 6, peneira 13 acima, com 86 defeitos;

\* Valores deflacionados pelo IGP-DI da FGV - julho/2018. Elaboração CGEA/DCEE/SPA/MAPA.

**VALOR BRUTO DA PRODUÇÃO  
CAFÉ CONILON**  
(valores em Reais\*)

REGIÃO-UF's / ANO	2009	2010	2011	2012	2013	2014	2015	2016	2017	2018
<b>REGIÃO NORTE</b>	-	-	<b>579.024.372</b>	<b>616.125.115</b>	<b>429.953.379</b>	<b>481.607.134</b>	<b>573.866.878</b>	<b>711.571.637</b>	<b>1.117.944.794</b>	<b>842.044.250</b>
RO	-	-	515.790.710	543.216.468	379.894.779	447.168.821	540.721.867	688.020.911	1.077.719.942	814.702.363
AC	-	-	-	9.237.554	7.375.185	10.419.167	14.224.149	16.520.545	17.688.045	10.461.632
AM	-	-	-	-	10.736.848	2.026.098	12.584.128	4.052.065	19.711.428	14.939.612
RR	-	-	-	-	-	-	-	-	-	-
PA	-	-	63.233.662	63.671.094	31.946.567	21.993.049	6.336.734	2.978.116	2.825.378	1.940.644
AP	-	-	-	-	-	-	-	-	-	-
TO	-	-	-	-	-	-	-	-	-	-
<b>REGIÃO NORDESTE</b>	-	-	<b>243.522.472</b>	<b>306.384.158</b>	<b>254.796.765</b>	<b>416.200.000</b>	<b>536.918.550</b>	<b>378.045.520</b>	<b>893.268.359</b>	<b>652.669.755</b>
MA	-	-	-	-	-	-	-	-	-	-
PI	-	-	-	-	-	-	-	-	-	-
CE	-	-	948.242	254.303	253.202	213.836	255.256	198.033	183.944	211.909
RN	-	-	-	-	-	-	-	-	-	-
PB	-	-	-	-	-	-	-	-	-	-
PE	-	-	-	-	-	-	-	-	-	-
AL	-	-	-	-	-	-	-	-	-	-
SE	-	-	-	-	-	-	-	-	-	-
BA	-	-	242.574.231	306.129.855	254.543.563	415.986.164	536.663.294	377.847.487	893.084.415	652.457.845
<b>REGIÃO SUDESTE</b>	-	-	<b>3.184.399.913</b>	<b>3.857.298.479</b>	<b>2.730.801.139</b>	<b>3.283.443.096</b>	<b>3.002.865.264</b>	<b>2.452.565.934</b>	<b>2.953.734.330</b>	<b>3.180.481.050</b>
MG	-	-	105.301.636	114.347.308	93.614.754	95.648.912	129.944.525	136.856.226	163.952.875	109.289.477
ES	-	-	3.079.098.277	3.742.951.171	2.637.105.576	3.187.516.197	2.872.742.060	2.315.526.909	2.789.465.071	3.070.923.897
RJ	-	-	-	-	-	-	-	-	-	-
SP	-	-	-	-	80.809	277.987	178.679	182.800	316.384	267.675
<b>REGIÃO SUL</b>	-	-	-	-	-	-	-	-	-	-
PR	-	-	-	-	-	-	-	-	-	-
SC	-	-	-	-	-	-	-	-	-	-
RS	-	-	-	-	-	-	-	-	-	-
<b>REGIÃO CENTRO-OESTE</b>	-	-	<b>47.341.836</b>	<b>46.391.210</b>	<b>54.907.151</b>	<b>52.566.273</b>	<b>45.142.050</b>	<b>43.338.820</b>	<b>48.230.090</b>	<b>37.809.096</b>
MS	-	-	-	-	-	-	-	-	-	-
MT	-	-	47.341.836	46.391.210	54.907.151	52.566.273	45.142.050	43.338.820	48.230.090	37.809.096
GO	-	-	-	-	-	-	-	-	-	-
DF	-	-	-	-	-	-	-	-	-	-
<b>BRASIL</b>	-	-	<b>4.054.288.594</b>	<b>4.826.198.962</b>	<b>3.470.458.435</b>	<b>4.233.410.585</b>	<b>4.158.792.743</b>	<b>3.585.521.913</b>	<b>5.013.177.572</b>	<b>4.713.004.150</b>

Fonte Produção - IBGE - Levantamento Sistemático da Produção Agrícola - LSPA, julho/2018;

Fonte preços: Cepea/Esalq/USP Preços Recebidos pelos Produtores média anual para os anos fechados e para 2018 preços médios de janeiro a julho.

Café refere-se ao café arábica tipo 6, bebida dura para melhor e café robusta tipo 6, peneira 13 acima, com 86 defeitos;

\* Valores deflacionados pelo IGP-DI da FGV - julho/2018. Elaboração CGEA/DCEE/SPA/MAPA.

### VALOR BRUTO DA PRODUÇÃO - LAVOURAS E PECUÁRIA - BRASIL

Valores em R\$\*

LAVOURAS	2014	2015	2016	2017	2018	variação % 2017/2018	Gráficos
Algodão herbáceo	14.400.544.251	14.735.107.168	13.377.920.322	23.044.278.670	33.002.653.515	▲ 43,2	
Amendoim	1.106.695.557	1.184.180.416	1.330.190.678	1.372.121.696	1.209.819.572	▼ -11,8	
Arroz	12.608.661.949	11.733.607.212	10.741.885.559	11.725.370.671	9.282.756.264	▼ -20,8	
Banana	10.947.501.253	10.724.182.586	15.791.634.445	11.579.176.781	10.701.789.184	▼ -7,6	
Batata - inglesa	6.571.624.773	6.493.488.765	7.824.215.686	4.199.042.524	4.195.945.667	▼ -0,1	
Cacau	1.331.147.223	1.544.697.967	2.014.120.606	1.466.183.597	1.885.488.039	▲ 28,6	
Café	22.071.380.650	21.991.576.304	26.241.401.007	22.388.013.811	24.300.782.323	▲ 8,5	
Cana-de-açúcar	59.493.276.753	56.316.214.331	59.163.540.304	72.405.578.476	67.125.485.108	▼ -7,3	
Cebola	4.525.707.470	3.424.212.804	3.903.100.001	1.973.451.411	-	-	
Feijão	9.750.398.455	9.313.654.931	12.034.363.019	8.820.276.084	6.250.256.030	▼ -29,1	
Fumo	8.836.640.306	8.543.964.157	6.065.241.217	-	-	-	
Laranja	15.146.240.279	12.808.459.089	13.659.320.479	15.182.216.924	12.210.270.681	▼ -19,6	
Mamona	66.057.769	73.300.641	48.158.764	29.209.718	69.769.453	▲ 138,9	
Mandioca	9.152.739.119	8.130.688.275	6.833.513.760	12.801.047.199	10.773.999.132	▼ -15,8	
Milho	44.404.259.675	46.630.247.833	44.339.662.732	50.908.421.914	46.103.163.109	▼ -9,4	
Pimenta-do-reino	861.909.579	1.497.650.514	1.439.094.271	1.440.117.729	-	-	
Soja	111.159.662.503	122.219.316.750	123.004.080.776	125.605.274.214	137.862.897.006	▲ 9,8	
Tomate	17.577.243.322	16.297.400.648	9.291.139.027	8.777.280.076	10.287.654.589	▲ 17,2	
Trigo	4.916.366.220	4.049.782.464	5.301.614.103	2.694.245.198	4.372.158.194	▲ 62,3	
Uva	5.059.730.676	4.220.969.533	3.677.776.718	6.064.667.307	4.172.597.131	▼ -31,2	
Maçã	4.755.330.634	4.133.839.991	4.613.568.416	3.621.315.986	-	-	
<b>TOTAL LAVOURAS</b>	<b>364.743.118.416</b>	<b>366.066.542.378</b>	<b>370.695.541.890</b>	<b>386.097.289.985</b>	<b>383.807.484.996</b>	▼ -0,6	
Bovinos	79.614.873.150	82.354.910.766	77.088.078.060	75.648.632.605	74.269.534.412	▼ -1,8	
Suínos	15.580.141.424	16.650.341.379	15.365.843.459	17.057.671.010	13.993.672.217	▼ -18,0	
Frango	53.941.377.483	56.945.336.658	58.023.373.175	52.849.210.598	49.855.064.292	▼ -5,7	
Leite	34.588.908.647	31.222.402.714	28.970.810.982	32.279.447.353	30.779.759.419	▼ -4,6	
Ovos	13.244.839.625	13.485.844.282	14.538.740.696	11.983.686.190	10.786.957.654	▼ -10,0	
<b>TOTAL PECUÁRIA</b>	<b>196.970.140.329</b>	<b>200.658.835.799</b>	<b>193.986.846.372</b>	<b>189.818.647.756</b>	<b>179.684.987.994</b>	▼ -5,3	
<b>VBP TOTAL</b>	<b>561.713.258.745</b>	<b>566.725.378.177</b>	<b>564.682.388.262</b>	<b>575.915.937.741</b>	<b>563.492.472.990</b>	▼ -2,2	

Fonte Produção: Lavouras: IBGE - Levantamento Sistemático da Produção Agrícola - LSPA, julho/2018; Pecuária: IBGE - Pesquisa Trimestral do Abate de Animais; Pesquisa Trimestral do Leite, Produção de Ovos de Galinha. Considerou-se para o ano em curso a produção dos últimos 4 trimestres.

Fonte Preços: Cepea/Esalq/USP, CONAB e FGV/FGVDados; Preços Recebidos pelos Produtores média anual para os anos fechados e para 2018 preços médios de janeiro a julho.

CONAB para: Algodão herbáceo, Amendoim, Arroz, Banana, Batata - inglesa, Cacau, Cana-de-açúcar, Cebola, Feijão, Fumo, Laranja, Mamona, Mandioca, Milho, Pimenta-do-reino, Soja, Tomate, Uva, Bovinos, Suínos, Leite, Ovos; Cepea/ESALQ/USP para: Café, Maçã, Trigo e Frango; Café refere-se ao café arábica tipo 6, bebida dura para melhor e café robusta tipo 6, peneira 13 acima, com 86 defeitos; maçã refere-se a maçã gala nacional.

OBS: Devido a descontinuidade da informação pela FGV-FGVDados, comunicado da FGV em 24/04/2017, foram usados preços da FGV até dez/2016. A partir desta data os produtos, que antes eram informados pela FGV, passaram a ser substituídos pelos preços da Conab.

Nota: a partir de dezembro de 2015 preços de laranja retroativo a 2012 e frango retroativo a 2005, foram alterados para Conab e Cepea respectivamente. Para cacau, a partir de abril/2017, retroativo a jan/2016 foi alterado para Conab.

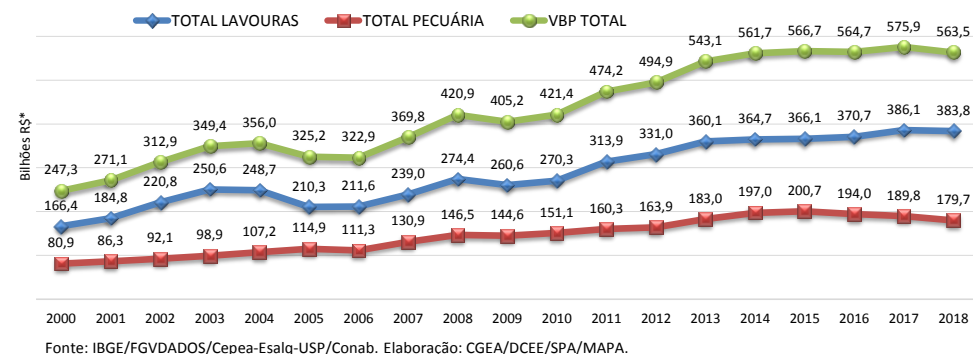
Devido a descontinuidade da informação de produção pelo LSPA/IBGE, fonte desta informação, a série deste produto finaliza-se em 2017.

\* Valores deflacionados pelo IGP-DI da FGV - julho/2018.

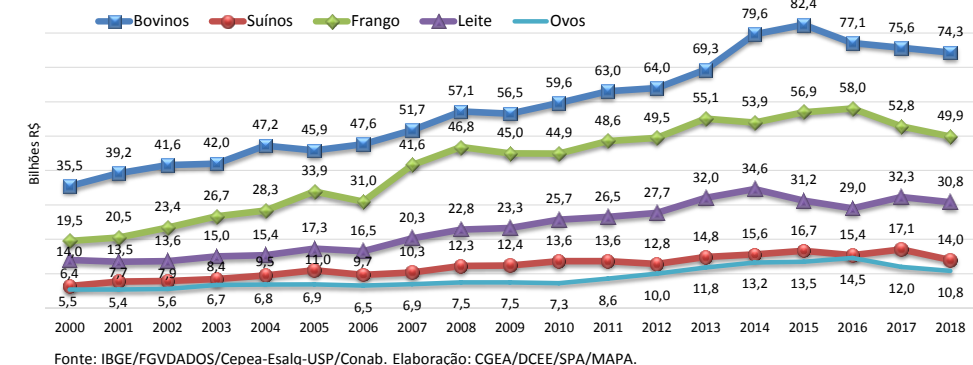
Elaboração: CGEA/DCEE/SPA/MAPA.

Devido a descontinuidade da informação de produção pelo LSPA/IBGE, fonte desta informação, as séries de cebola, maçã e pimenta do reino finalizam-se em 2017.

### VBP AGROPECUÁRIA - BRASIL



### VBP Pecuária - por produto



**VALOR BRUTO DA PRODUÇÃO - LAVOURAS E PECUÁRIA - BRASIL**

Valores em bilhões R\$\*

	1989	1990	1991	1992	1993	1994	1995	1996	1997	1998	1999	2000	2001	2002	2003	2004	2005	2006	2007	2008	2009	2010	2011	2012	2013	2014	2015	2016	2017	2018	
Algodão herbáceo	5,96	4,95	5,57	4,86	2,95	3,80	3,57	2,46	2,29	2,78	3,60	4,76	5,42	4,51	5,89	10,50	7,58	5,59	7,73	7,25	5,00	4,84	12,64	15,75	11,20	14,40	14,74	13,38	23,04	33,00	43,21%
Amendoim	0,46	0,37	0,41	0,33	0,41	0,38	0,34	0,33	0,34	0,37	0,45	0,50	0,36	0,45	0,53	0,61	0,64	0,49	0,61	0,88	0,54	0,52	0,71	0,80	0,98	1,11	1,18	1,33	1,37	1,21	-11,83%
Arroz	13,76	11,20	16,40	13,84	13,95	13,29	11,64	9,45	9,41	10,46	14,13	10,33	10,10	12,10	14,63	18,62	13,58	10,74	10,78	13,85	14,80	11,47	11,26	10,13	12,29	12,61	11,73	10,74	11,73	9,28	-20,83%
Banana	9,08	9,99	8,61	6,93	6,91	10,12	13,44	9,21	8,00	8,07	8,56	7,45	7,27	7,11	7,40	7,32	7,45	7,72	8,17	8,23	7,92	8,86	9,66	9,10	10,36	10,95	10,72	15,79	11,58	10,70	-7,58%
Batata - inglesa	4,52	5,64	4,15	4,42	3,36	6,60	5,00	3,44	4,16	5,34	3,71	3,69	5,42	4,73	4,48	3,66	4,27	4,01	4,33	4,40	5,45	5,80	4,79	3,78	5,65	6,57	6,49	7,82	4,20	4,20	-0,07%
Cacau	2,77	2,19	2,36	2,17	2,31	2,06	1,75	1,45	1,96	2,12	1,55	1,11	1,44	2,73	2,27	1,86	1,56	1,39	1,48	1,67	2,15	2,16	1,85	1,71	1,63	1,33	1,54	2,01	1,47	1,89	28,60%
Café	-	-	-	-	-	-	-	-	21,33	21,77	21,11	19,39	12,06	16,79	13,93	19,75	20,93	22,03	18,47	21,30	18,46	24,61	28,46	26,08	18,43	22,07	21,99	26,24	22,39	24,30	8,54%
Cana-de-açúcar	20,39	21,82	21,85	23,40	19,80	23,42	22,29	25,41	27,11	27,53	21,28	22,67	29,31	28,31	28,81	26,13	27,97	38,41	39,77	35,98	44,03	49,41	59,42	63,70	66,26	59,49	56,32	59,16	72,41	67,13	-7,29%
Cebola	1,88	3,23	1,57	2,76	1,43	2,03	2,41	1,06	2,09	1,73	1,72	1,75	1,77	1,89	1,68	1,93	1,41	1,35	1,44	2,28	2,07	3,41	1,34	1,75	3,87	4,53	3,42	3,90	1,97	-	-100,00%
Feijão	11,81	9,83	10,68	10,28	10,73	14,62	8,62	7,89	8,19	10,78	9,03	7,01	7,87	10,45	10,81	7,57	8,23	8,45	8,08	14,49	9,84	8,88	8,72	10,27	10,76	9,75	9,31	12,03	8,82	6,25	-29,14%
Fumo	4,03	4,19	3,83	7,77	7,83	5,35	4,40	5,11	5,74	4,84	5,66	4,75	4,59	5,34	5,77	8,49	8,34	8,51	8,82	8,68	8,74	7,19	7,13	7,62	8,66	8,84	8,54	6,07	-	-	-
Laranja	14,88	15,30	14,06	13,35	11,39	13,61	14,87	10,22	12,64	13,79	13,62	8,65	15,52	18,77	15,68	14,01	13,38	15,96	15,04	15,48	13,56	17,60	19,57	11,61	12,56	15,15	12,81	13,66	15,18	12,21	-19,58%
Mamona	0,28	0,19	0,14	0,12	0,06	0,07	0,05	0,06	0,12	0,02	0,04	0,19	0,13	0,10	0,13	0,24	0,23	0,11	0,12	0,15	-	-	0,21	0,05	0,02	0,07	0,07	0,05	0,03	0,07	138,86%
Mandioca	8,72	7,57	8,31	8,64	7,58	6,46	9,83	7,18	7,49	6,82	7,19	6,67	5,26	5,38	7,55	9,95	9,31	8,91	8,30	8,91	8,91	9,31	8,83	8,02	8,58	9,15	8,13	6,83	12,80	10,77	-15,84%
Milho	24,71	22,14	24,20	28,90	29,58	25,54	23,95	22,59	20,17	20,00	23,21	24,26	23,00	27,85	37,03	27,96	21,13	22,98	34,00	40,95	27,70	27,05	36,09	44,66	46,84	44,40	46,63	44,34	50,91	46,10	-9,44%
Pimenta-do-reino	0,79	0,51	0,40	0,16	0,23	0,30	0,31	0,26	0,35	0,47	0,68	0,95	0,50	0,57	0,60	0,44	0,46	0,43	0,52	0,50	0,43	0,45	0,56	0,62	0,63	0,86	1,50	1,44	1,44	-	-100,00%
Soja	36,31	23,19	21,29	29,06	33,53	29,79	24,37	28,36	34,68	33,20	34,55	34,92	45,28	62,76	77,47	72,42	51,72	45,21	57,33	74,83	72,60	71,12	79,39	92,74	109,77	111,16	122,22	123,00	125,61	137,86	9,76%
Tomate	4,99	6,16	4,98	3,87	4,22	7,01	6,11	4,83	4,25	5,36	5,40	4,90	4,51	5,46	6,49	7,11	6,74	5,84	6,53	7,24	8,59	8,54	9,38	8,79	16,73	17,58	16,30	9,29	8,78	10,29	17,21%
Trigo	6,58	2,92	2,63	3,16	2,07	1,76	1,28	3,29	1,83	1,64	2,05	1,39	2,85	3,44	6,77	5,28	3,36	1,73	3,55	5,39	3,73	4,17	3,60	4,31	5,75	4,92	4,05	5,30	2,69	4,37	62,28%
Uva	1,40	1,61	0,70	0,16	0,22	0,81	1,38	0,59	1,00	3,19	2,64	1,04	2,16	2,04	2,66	4,90	1,99	1,74	3,87	1,91	6,11	4,90	6,65	5,58	4,88	5,06	4,22	3,68	6,06	4,17	-31,20%
Maçã	-	-	-	-	-	-	-	-	-	-	-	-	-	-	-	-	-	-	-	-	-	-	-	-	-	-	-	-	-	-	-100,00%
<b>TOTAL LAVOURAS</b>	<b>173,32</b>	<b>152,98</b>	<b>152,14</b>	<b>164,19</b>	<b>158,57</b>	<b>167,02</b>	<b>155,61</b>	<b>143,20</b>	<b>173,16</b>	<b>180,26</b>	<b>180,20</b>	<b>166,39</b>	<b>184,82</b>	<b>220,78</b>	<b>250,58</b>	<b>248,75</b>	<b>210,30</b>	<b>211,59</b>	<b>238,95</b>	<b>274,38</b>	<b>260,62</b>	<b>270,29</b>	<b>313,91</b>	<b>330,98</b>	<b>360,11</b>	<b>364,74</b>	<b>366,07</b>	<b>370,70</b>	<b>386,10</b>	<b>383,81</b>	<b>-0,59%</b>
Bovinos	-	-	-	-	-	-	-	-	-	-	-	35,46	39,20	41,60	41,98	47,24	45,86	47,61	51,74	57,13	56,54	59,61	63,01	63,95	69,30	79,61	82,35	77,09	75,65	74,27	-1,82%
Suínos	-	-	-	-	-	-	-	-	-	-	-	6,42	7,70	7,90	8,44	9,49	11,00	9,68	10,35	12,25	12,38	13,62	13,64	12,81	14,83	15,58	16,65	15,37	17,06	13,99	-17,96%
Frango	-	-	-	-	-	-	-	-	-	-	-	19,51	20,51	23,41	26,69	28,34	33,88	30,95	41,59	46,82	44,95	44,90	48,56	49,46	55,05	53,94	56,95	58,02	52,85	49,86	-5,67%
Leite	-	-	-	-	-	-	-	-	-	-	-	14,01	13,48	13,65	15,03	15,36	17,28	16,50	20,29	22,82	23,27	25,70	26,49	27,68	32,03	34,59	31,22	28,97	32,28	30,78	-4,65%
Ovos	-	-	-	-	-	-	-	-	-	-	-	5,48	5,40	5,56	6,73	6,82	6,86	6,52	6,93	7,48	7,46	7,26	8,55	10,02	11,79	13,24	13,49	14,54	11,98	10,79	-9,99%
<b>TOTAL PECUÁRIA</b>	<b>-</b>	<b>-</b>	<b>-</b>	<b>-</b>	<b>-</b>	<b>-</b>	<b>-</b>	<b>-</b>	<b>-</b>	<b>-</b>	<b>-</b>	<b>80,88</b>	<b>86,29</b>	<b>92,11</b>	<b>98,87</b>	<b>107,24</b>	<b>114,88</b>	<b>111,26</b>	<b>130,90</b>	<b>146,50</b>	<b>144,60</b>	<b>151,08</b>	<b>160,25</b>	<b>163,93</b>	<b>183,01</b>	<b>196,97</b>	<b>200,66</b>	<b>193,99</b>	<b>189,82</b>	<b>179,68</b>	<b>-5,34%</b>
<b>VBP TOTAL</b>	<b>173,32</b>	<b>152,98</b>	<b>152,14</b>	<b>164,19</b>	<b>158,57</b>	<b>167,02</b>	<b>155,61</b>	<b>143,20</b>	<b>173,16</b>	<b>180,26</b>	<b>180,20</b>	<b>247,26</b>	<b>271,11</b>	<b>312,89</b>	<b>349,45</b>	<b>355,99</b>	<b>325,19</b>	<b>322,85</b>	<b>369,85</b>	<b>420,88</b>	<b>405,22</b>	<b>421,37</b>	<b>474,17</b>	<b>494,91</b>	<b>543,12</b>	<b>561,71</b>	<b>566,73</b>	<b>564,68</b>	<b>575,92</b>	<b>563,49</b>	<b>-2,16%</b>

Fonte Produção: Lavouras: IBGE - Levantamento Sistemático da Produção Agrícola - LSPA, julho/2018; Pecuária: IBGE - Pesquisa Trimestral do Abate de Animais; Pesquisa Trimestral do Leite, Produção de Ovos de Galinha. Considerou-se para o ano em curso a produção dos últimos 4 trimestres.

Fonte Preços: Cepea/Esalq/USP, CONAB e FGV/FGVDados; Preços Recebidos pelos Produtores média anual para os anos fechados e para 2018 preços médios de janeiro a julho.

CONAB para: Algodão herbáceo, Amendoim, Arroz, Banana, Batata – inglesa, Cacau, Cana-de-açúcar, Cebola, Feijão, Fumo, Laranja, Mamona, Mandioca, Milho, Pimenta-do-reino, Soja, Tomate, Uva, Bovinos, Suínos, Leite, Ovos; Cepea/ESALQ/USP para: Café, Maçã, Trigo e Frango; Café refere-se ao café arábica tipo 6, bebida dura para melhor e café robusta tipo 6, peneira 13 acima, com 86 defeitos; maçã refere-se a maçã gala nacional.

OBS: Devido a descontinuidade da informação pela FGV-FGVDados, comunicado da FGV em 24/04/2017, foram usados preços da FGV até dez/2016. A partir desta data os produtos, que antes eram informados pela FGV, passaram a ser substituídos pelos preços da Conab.

Nota: a partir de dezembro de 2015 preços de laranja retroativo a 2012 e frango retroativo a 2005, foram alterados para Conab e Cepea respectivamente. Para cacau, a partir de abril/2017, retroativo à jan/2016 foi alterado para Conab.

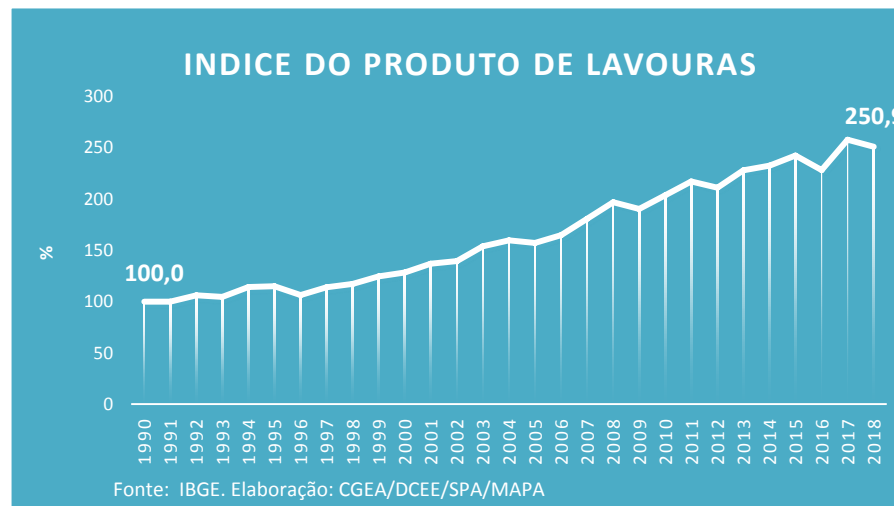
Devido a descontinuidade da informação de produção pelo LSPA/IBGE, fonte desta informação, as séries de cebola, maçã e pimenta do reino finalizam-se em 2017.

\* Valores deflacionados pelo IGP-DI da FGV - julho/2018.

Elaboração: CGEA/DCEE/SPA/MAPA.

## Evolução do Produto de Lavouras (Índice de Laspeyres)

Ano	Índice de Prod. base 1990	variação anual
1990	100,00	-
1991	100,28	0,28
1992	106,20	5,91
1993	104,57	-1,54
1994	114,16	9,17
1995	115,02	0,75
1996	106,55	-7,37
1997	114,04	7,03
1998	117,32	2,88
1999	124,73	6,32
2000	128,29	2,85
2001	136,97	6,77
2002	139,51	1,85
2003	153,87	10,29
2004	159,64	3,75
2005	157,14	-1,57
2006	164,86	4,91
2007	180,78	9,66
2008	196,91	8,92
2009	190,31	-3,35
2010	203,58	6,97
2011	217,04	6,61
2012	210,93	-2,81
2013	228,01	8,10
2014	232,56	2,00
2015	242,32	4,20
2016	228,24	-5,81
2017	257,77	12,94
2018	250,94	-2,65



Fonte dos dados brutos: FGV e IBGE; Elaboração: CGEA/DCEE/SPA/MAPA

Fonte Preços: Cepea/Esalq/USP, CONAB e FGV/FGVDados; Preços Recebidos pelos Produtores média anual para os anos fechados, para 2017, preços médios de janeiro a dezembro, e 2018 preços de julho/2018.

\* As informações de produção referem-se ao LSPA de julho/2018

Nota: Os preços utilizados são do Censo Agropecuário 1995/96

**VALOR BRUTO DA PRODUÇÃO - PRINCIPAIS PRODUTOS AGROPECUÁRIOS - BRASIL**

LAVOURAS (em Kg)	Últimos 6 meses - Valores em R\$*						Variação Percentual (%)				
	fev/18	mar/18	abr/18	mai/18	jun/18	jul/18	fev/mar	mar/abr	abr/mai	mai/jun	jun/jul
Algodão herbáceo (em caroço)	26.581.755.297	27.852.370.994	28.499.042.478	30.486.016.511	31.951.140.297	33.002.653.515	4,78	2,32	6,97	4,81	3,29
Amendoim (em casca)	1.268.147.143	1.250.276.351	1.427.423.653	1.285.251.667	1.247.895.765	1.209.819.572	-1,41	14,17	-9,96	-2,91	-3,05
Arroz (em casca)	9.629.013.521	9.528.749.610	9.329.499.410	9.257.121.816	9.236.272.438	9.282.756.264	-1,04	-2,09	-0,78	-0,23	0,50
Banana	10.840.818.691	11.321.500.087	11.045.047.376	11.051.833.328	10.746.959.299	10.701.789.184	4,43	-2,44	0,06	-2,76	-0,42
Batata - inglesa	4.537.789.005	4.340.893.971	4.205.166.148	4.333.786.999	4.374.638.966	4.195.945.667	-4,34	-3,13	3,06	0,94	-4,08
Cacau	1.582.894.678	1.594.369.195	1.792.288.309	1.870.775.484	1.903.766.256	1.885.488.039	0,72	12,41	4,38	1,76	-0,96
Café (em grão)	23.195.535.980	22.842.340.426	23.636.076.623	24.414.697.001	24.449.500.293	24.300.782.323	-1,52	3,47	3,29	0,14	-0,61
Cana-de-açúcar	63.784.258.547	66.030.178.117	68.426.085.391	69.088.853.354	67.349.063.856	67.125.485.108	3,52	3,63	0,97	-2,52	-0,33
Feijão (em grão)	6.488.837.770	6.376.316.655	6.623.262.378	6.502.752.718	6.525.103.482	6.250.256.030	-1,73	3,87	-1,82	0,34	-4,21
Laranja	11.913.855.450	12.543.395.933	11.738.472.635	12.018.759.458	12.295.792.734	12.210.270.681	5,28	-6,42	2,39	2,31	-0,70
Mamona (baga)	49.283.797	49.225.442	76.116.921	78.143.757	74.785.829	69.769.453	-0,12	54,63	2,66	-4,30	-6,71
Mandioca	12.613.432.793	12.418.653.127	12.030.910.856	11.734.754.992	11.422.406.233	10.773.999.132	-1,54	-3,12	-2,46	-2,66	-5,68
Milho (em grão)	44.716.500.794	46.277.018.467	46.945.730.716	46.280.624.730	46.306.702.332	46.103.163.109	3,49	1,45	-1,42	0,06	-0,44
Soja (em grão)	126.607.039.028	130.336.405.844	134.527.163.553	136.735.938.203	137.507.101.234	137.862.897.006	2,95	3,22	1,64	0,56	0,26
Tomate	11.861.259.046	11.650.603.311	11.080.260.195	10.897.914.473	10.992.323.201	10.287.654.589	-1,78	-4,90	-1,65	0,87	-6,41
Trigo (em grão)	4.012.438.022	3.698.784.702	3.880.436.963	4.118.852.911	4.402.489.922	4.372.158.194	-7,82	4,91	6,14	6,89	-0,69
Uva	4.247.123.840	4.186.700.305	4.105.764.956	4.164.460.526	4.207.094.751	4.172.597.131	-1,42	-1,93	1,43	1,02	-0,82
<b>TOTAL LAVOURAS</b>	<b>363.929.983.399</b>	<b>372.297.782.536</b>	<b>379.368.748.560</b>	<b>384.320.537.928</b>	<b>384.993.036.887</b>	<b>383.807.484.996</b>	<b>2,30</b>	<b>1,90</b>	<b>1,31</b>	<b>0,17</b>	<b>-0,31</b>
Bovinos	74.266.769.769	75.634.989.450	75.247.993.788	75.466.998.311	74.728.914.228	74.269.534.412	1,84	-0,51	0,29	-0,98	-0,61
Suínos	15.872.830.189	15.467.130.753	14.927.098.548	14.836.730.196	14.391.683.342	13.993.672.217	-2,56	-3,49	-0,61	-3,00	-2,77
Frango	48.559.417.268	48.019.968.395	46.664.714.969	46.902.310.166	49.452.285.318	49.855.064.292	-1,11	-2,82	0,51	5,44	0,81
Leite	29.417.255.873	29.647.854.075	29.739.655.476	30.322.828.744	30.501.941.172	30.779.759.419	0,78	0,31	1,96	0,59	0,91
Ovos	10.388.429.120	10.699.628.871	15.582.783.612	10.829.761.976	10.857.245.322	10.786.957.654	3,00	45,64	-30,50	0,25	-0,65
<b>TOTAL PECUÁRIA</b>	<b>178.504.702.218</b>	<b>179.469.571.544</b>	<b>182.162.246.394</b>	<b>178.358.629.392</b>	<b>179.932.069.382</b>	<b>179.684.987.994</b>	<b>0,54</b>	<b>1,50</b>	<b>-2,09</b>	<b>0,88</b>	<b>-0,14</b>
<b>VBP TOTAL</b>	<b>542.434.685.618</b>	<b>551.767.354.079</b>	<b>561.530.994.954</b>	<b>562.679.167.320</b>	<b>564.925.106.270</b>	<b>563.492.472.990</b>	<b>1,72</b>	<b>1,77</b>	<b>0,20</b>	<b>0,40</b>	<b>-0,25</b>

Fonte Produção: Lavouras: IBGE - Levantamento Sistemático da Produção Agrícola - LSPA, janeiro a julho/2018; Pecuária: IBGE - Pesquisa Trimestral do Abate de Animais; Pesquisa Trimestral do Leite, Produção de Ovos de Galinha. Considerou-se para o ano em curso a produção dos últimos 4 trimestres.

Fonte Preços: Cepea/Esalq/USP, CONAB e FGV/FGVDados; Preços Recebidos pelos Produtores média anual para os anos fechados e para 2018, preços médios de janeiro a julho.

CONAB para: Algodão herbáceo, Amendoim, Arroz, Banana, Batata – inglesa, Cacau, Cana-de-açúcar, Cebola, Feijão, Fumo, Laranja, Mamona, Mandioca, Milho, Pimenta-do-reino, Soja, Tomate, Uva, Bovinos, Suínos, Leite, Ovos; Cepea/ESALQ/USP para: Café, Maçã, Trigo e Frango; Café refere-se ao café arábica tipo 6, bebida dura para melhor e café robusta tipo 6, peneira 13 acima, com 86 defeitos; maçã refere-se a maçã gala nacional.

OBS: Devido a descontinuidade da informação pela FGV-FGVDados, comunicado da FGV em 24/04/2017, foram usados preços da FGV até dez/2016. A partir desta data os produtos, que antes eram informados pela FGV, passaram a ser substituídos pelos preços da Conab.

Nota: a partir de dezembro de 2015 preços de laranja retroativo a 2012 e frango retroativo a 2005, foram alterados para Conab e Cepea respectivamente. Para cacau, a partir de abril/2017, retroativo à jan/2016 foi alterado para Conab.

Devido a descontinuidade da informação de produção pelo LSPA/IBGE, fonte desta informação, as séries de cebola, maçã e pimenta do reino finalizam-se em 2017.

Elaboração: CGEA/DCEE/SPA/MAPA.