

# VBP

Valor Bruto da Produção

Abril/2018



**VALOR BRUTO DA PRODUÇÃO  
CAFÉ TOTAL**  
(valores em Reais\*)

REGIÃO-UF's / ANO	2009	2010	2011	2012	2013	2014	2015	2016	2017	2018
<b>REGIÃO NORTE</b>	<b>813.198.278</b>	<b>1.291.130.996</b>	<b>575.363.679</b>	<b>594.708.222</b>	<b>415.269.226</b>	<b>465.730.415</b>	<b>554.255.606</b>	<b>687.034.340</b>	<b>1.093.771.936</b>	<b>828.252.344</b>
RO	671.895.667	1.153.212.763	497.861.504	524.333.925	366.689.401	431.624.955	521.926.039	664.104.876	1.040.257.727	785.120.742
AC	6.571.535	8.406.460	16.466.554	8.916.450	7.380.113	10.493.391	13.729.709	15.946.281	17.073.198	13.112.563
AM	41.773.059	31.877.559	-	-	10.363.628	2.383.513	12.483.393	4.108.588	33.713.845	27.870.320
RR	-	-	-	-	-	-	-	-	-	-
PA	92.958.017	97.634.215	61.035.620	61.457.847	30.836.084	21.228.556	6.116.465	2.874.595	2.727.166	2.148.720
AP	-	-	-	-	-	-	-	-	-	-
TO	-	-	-	-	-	-	-	-	-	-
<b>REGIÃO NORDESTE</b>	<b>1.328.968.871</b>	<b>1.294.153.728</b>	<b>1.616.042.910</b>	<b>1.168.264.601</b>	<b>945.620.923</b>	<b>1.481.893.061</b>	<b>1.619.652.095</b>	<b>1.057.699.903</b>	<b>1.362.412.562</b>	<b>999.856.248</b>
MA	-	-	-	-	-	-	-	-	-	-
PI	-	-	-	-	-	-	-	-	-	-
CE	24.015.310	26.338.608	40.068.288	14.870.224	4.294.446	13.820.397	14.689.832	6.601.552	5.484.295	6.301.018
RN	-	-	-	-	-	-	-	-	-	-
PB	-	-	-	-	-	-	-	-	-	-
PE	13.617.681	15.718.202	19.954.012	11.657.031	6.140.391	6.340.647	7.709.504	3.853.107	6.955.598	7.580.711
AL	21.905	16.339	-	-	-	-	-	-	-	-
SE	-	-	-	-	-	-	-	-	-	-
BA	1.291.313.975	1.252.080.578	1.556.020.610	1.141.737.345	935.186.087	1.461.732.017	1.597.252.759	1.047.245.244	1.349.972.669	985.974.518
<b>REGIÃO SUDESTE</b>	<b>14.816.161.426</b>	<b>19.722.797.583</b>	<b>23.635.988.263</b>	<b>22.360.750.128</b>	<b>15.627.170.789</b>	<b>18.841.530.857</b>	<b>18.136.227.624</b>	<b>22.845.924.022</b>	<b>18.405.011.255</b>	<b>20.280.439.532</b>
MG	8.729.101.677	12.288.529.323	15.894.049.549	14.185.747.193	9.947.877.861	11.614.306.332	11.568.567.387	15.717.899.135	12.032.068.484	12.961.523.783
ES	4.524.538.515	5.038.337.216	5.170.711.432	5.246.521.489	3.870.213.476	4.602.681.391	4.224.031.680	4.048.821.304	4.124.282.237	4.536.221.001
RJ	116.046.010	122.641.187	186.956.511	140.365.625	104.915.452	149.582.791	147.602.898	160.534.677	169.695.789	146.119.679
SP	1.446.475.223	2.273.289.857	2.384.270.770	2.788.115.822	1.704.164.000	2.474.960.342	2.196.025.660	2.918.668.906	2.078.964.744	2.636.575.069
<b>REGIÃO SUL</b>	<b>651.407.081</b>	<b>1.136.007.704</b>	<b>1.327.007.730</b>	<b>806.723.577</b>	<b>623.980.671</b>	<b>313.789.288</b>	<b>693.285.556</b>	<b>534.620.723</b>	<b>572.536.192</b>	<b>528.776.649</b>
PR	651.407.081	1.136.007.704	1.327.007.730	806.723.577	623.980.671	313.789.288	693.285.556	534.620.723	572.536.192	528.776.649
SC	-	-	-	-	-	-	-	-	-	-
RS	-	-	-	-	-	-	-	-	-	-
<b>REGIÃO CENTRO-OESTE</b>	<b>206.835.421</b>	<b>306.937.919</b>	<b>313.127.907</b>	<b>247.101.189</b>	<b>173.255.642</b>	<b>201.613.916</b>	<b>223.714.551</b>	<b>203.954.596</b>	<b>176.060.580</b>	<b>177.147.124</b>
MS	7.235.990	12.270.654	18.719.620	13.448.364	10.986.758	13.126.251	11.508.140	3.818.781	3.713.921	3.041.099
MT	55.879.955	99.521.379	47.853.395	46.115.438	53.595.786	51.757.305	44.444.844	42.544.603	47.362.000	51.051.688
GO	137.286.673	186.551.526	232.796.810	173.857.308	101.313.339	125.529.406	156.460.626	147.602.312	117.236.650	116.729.732
DF	6.432.803	8.594.360	13.758.082	13.680.078	7.359.759	11.200.954	11.300.941	9.988.901	7.748.008	6.324.605
<b>BRASIL</b>	<b>17.816.571.076</b>	<b>23.751.027.931</b>	<b>27.467.530.488</b>	<b>25.177.547.717</b>	<b>17.785.297.252</b>	<b>21.304.165.729</b>	<b>21.227.135.433</b>	<b>25.329.233.585</b>	<b>21.609.792.525</b>	<b>22.814.471.897</b>

Fonte Produção - IBGE - Levantamento Sistemático da Produção Agrícola - LSPA, abril/2018;

Fonte preços: Cepea/Esalq/USP Preços Recebidos pelos Produtores média anual para os anos fechados e para 2018 preços médios de janeiro a abril.

Café refere-se ao café arábica tipo 6, bebida dura para melhor e café robusta tipo 6, peneira 13 acima, com 86 defeitos;

\* Valores deflacionados pelo IGP-DI da FGV - abril/2018. Elaboração CGEA/DCEE/SPA/MAPA.

**VALOR BRUTO DA PRODUÇÃO  
CAFÉ ARÁBICA**  
(valores em Reais\*)

REGIÃO-UF's / ANO	2009	2010	2011	2012	2013	2014	2015	2016	2017	2018
<b>REGIÃO NORTE</b>	<b>813.198.278</b>	<b>1.291.130.996</b>	<b>16.466.554</b>	-	<b>261.293</b>	<b>864.245</b>	<b>336.697</b>	<b>197.375</b>	<b>14.687.598</b>	<b>13.479.269</b>
RO	671.895.667	1.153.212.763	-	-	-	-	-	-	-	-
AC	6.571.535	8.406.460	16.466.554	-	261.293	436.401	-	-	-	-
AM	41.773.059	31.877.559	-	-	-	427.844	336.697	197.375	14.687.598	13.479.269
RR	-	-	-	-	-	-	-	-	-	-
PA	92.958.017	97.634.215	-	-	-	-	-	-	-	-
AP	-	-	-	-	-	-	-	-	-	-
TO	-	-	-	-	-	-	-	-	-	-
<b>REGIÃO NORDESTE</b>	<b>1.328.968.871</b>	<b>1.294.153.728</b>	<b>1.380.985.430</b>	<b>872.530.547</b>	<b>699.681.052</b>	<b>1.080.160.431</b>	<b>1.101.397.167</b>	<b>692.795.480</b>	<b>500.194.767</b>	<b>544.768.130</b>
MA	-	-	-	-	-	-	-	-	-	-
PI	-	-	-	-	-	-	-	-	-	-
CE	24.015.310	26.338.608	39.153.008	14.624.761	4.050.045	13.613.994	14.443.449	6.410.403	5.306.745	6.096.890
RN	-	-	-	-	-	-	-	-	-	-
PB	-	-	-	-	-	-	-	-	-	-
PE	13.617.681	15.718.202	19.954.012	11.657.031	6.140.391	6.340.647	7.709.504	3.853.107	6.955.598	7.580.711
AL	21.905	16.339	-	-	-	-	-	-	-	-
SE	-	-	-	-	-	-	-	-	-	-
BA	1.291.313.975	1.252.080.578	1.321.878.410	846.248.754	689.490.616	1.060.205.791	1.079.244.214	682.531.970	487.932.423	531.090.528
<b>REGIÃO SUDESTE</b>	<b>14.816.161.426</b>	<b>19.722.797.583</b>	<b>20.562.280.072</b>	<b>18.637.533.743</b>	<b>12.991.293.996</b>	<b>15.672.222.285</b>	<b>15.237.743.824</b>	<b>20.478.610.805</b>	<b>15.553.950.568</b>	<b>17.358.212.782</b>
MG	8.729.101.677	12.288.529.323	15.792.408.263	14.075.374.669	9.857.517.215	11.521.982.236	11.443.139.814	15.585.800.117	11.873.814.713	12.856.247.255
ES	4.524.538.515	5.038.337.216	2.198.644.527	1.633.677.628	1.324.775.330	1.525.965.239	1.451.147.920	1.813.783.551	1.431.780.707	1.719.528.625
RJ	116.046.010	122.641.187	186.956.511	140.365.625	104.915.452	149.582.791	147.602.898	160.534.677	169.695.789	146.119.679
SP	1.446.475.223	2.273.289.857	2.384.270.770	2.788.115.822	1.704.085.999	2.474.692.018	2.195.853.191	2.918.492.460	2.078.659.358	2.636.317.223
<b>REGIÃO SUL</b>	<b>651.407.081</b>	<b>1.136.007.704</b>	<b>1.327.007.730</b>	<b>806.723.577</b>	<b>623.980.671</b>	<b>313.789.288</b>	<b>693.285.556</b>	<b>534.620.723</b>	<b>572.536.192</b>	<b>528.776.649</b>
PR	651.407.081	1.136.007.704	1.327.007.730	806.723.577	623.980.671	313.789.288	693.285.556	534.620.723	572.536.192	528.776.649
SC	-	-	-	-	-	-	-	-	-	-
RS	-	-	-	-	-	-	-	-	-	-
<b>REGIÃO CENTRO-OESTE</b>	<b>206.835.421</b>	<b>306.937.919</b>	<b>267.431.702</b>	<b>202.322.566</b>	<b>120.257.098</b>	<b>150.874.880</b>	<b>180.141.667</b>	<b>162.122.260</b>	<b>129.506.998</b>	<b>127.167.901</b>
MS	7.235.990	12.270.654	18.719.620	13.448.364	10.986.758	13.126.251	11.508.140	3.818.781	3.713.921	3.041.099
MT	55.879.955	99.521.379	2.157.191	1.336.815	597.242	1.018.269	871.960	712.267	808.418	1.072.465
GO	137.286.673	186.551.526	232.796.810	173.857.308	101.313.339	125.529.406	156.460.626	147.602.312	117.236.650	116.729.732
DF	6.432.803	8.594.360	13.758.082	13.680.078	7.359.759	11.200.954	11.300.941	9.988.901	7.748.008	6.324.605
<b>BRASIL</b>	<b>17.816.571.076</b>	<b>23.751.027.931</b>	<b>23.554.171.488</b>	<b>20.519.110.432</b>	<b>14.435.474.110</b>	<b>17.217.911.129</b>	<b>17.212.904.912</b>	<b>21.868.346.644</b>	<b>16.770.876.123</b>	<b>18.572.404.730</b>

Fonte Produção - IBGE - Levantamento Sistemático da Produção Agrícola - LSPA, abril/2018;

Fonte preços: Cepea/Esalq/USP Preços Recebidos pelos Produtores média anual para os anos fechados e para 2018 preços médios de janeiro a abril.

Café refere-se ao café arábica tipo 6, bebida dura para melhor e café robusta tipo 6, peneira 13 acima, com 86 defeitos;

\* Valores deflacionados pelo IGP-DI da FGV - abril/2018. Elaboração CGEA/DCEE/SPA/MAPA.

**VALOR BRUTO DA PRODUÇÃO  
CAFÉ CONILON**  
(valores em Reais\*)

REGIÃO-UF's / ANO	2009	2010	2011	2012	2013	2014	2015	2016	2017	2018
<b>REGIÃO NORTE</b>	-	-	<b>558.897.125</b>	<b>594.708.222</b>	<b>415.007.932</b>	<b>464.866.170</b>	<b>553.918.908</b>	<b>686.836.965</b>	<b>1.079.084.337</b>	<b>814.773.076</b>
RO	-	-	497.861.504	524.333.925	366.689.401	431.624.955	521.926.039	664.104.876	1.040.257.727	785.120.742
AC	-	-	-	8.916.450	7.118.819	10.056.990	13.729.709	15.946.281	17.073.198	13.112.563
AM	-	-	-	-	10.363.628	1.955.669	12.146.696	3.911.213	19.026.247	14.391.051
RR	-	-	-	-	-	-	-	-	-	-
PA	-	-	61.035.620	61.457.847	30.836.084	21.228.556	6.116.465	2.874.595	2.727.166	2.148.720
AP	-	-	-	-	-	-	-	-	-	-
TO	-	-	-	-	-	-	-	-	-	-
<b>REGIÃO NORDESTE</b>	-	-	<b>235.057.479</b>	<b>295.734.054</b>	<b>245.939.871</b>	<b>401.732.629</b>	<b>518.254.928</b>	<b>364.904.423</b>	<b>862.217.795</b>	<b>455.088.118</b>
MA	-	-	-	-	-	-	-	-	-	-
PI	-	-	-	-	-	-	-	-	-	-
CE	-	-	915.280	245.463	244.401	206.403	246.383	191.150	177.550	204.128
RN	-	-	-	-	-	-	-	-	-	-
PB	-	-	-	-	-	-	-	-	-	-
PE	-	-	-	-	-	-	-	-	-	-
AL	-	-	-	-	-	-	-	-	-	-
SE	-	-	-	-	-	-	-	-	-	-
BA	-	-	234.142.199	295.488.591	245.695.470	401.526.226	518.008.544	364.713.273	862.040.245	454.883.990
<b>REGIÃO SUDESTE</b>	-	-	<b>3.073.708.191</b>	<b>3.723.216.385</b>	<b>2.635.876.793</b>	<b>3.169.308.572</b>	<b>2.898.483.800</b>	<b>2.367.313.217</b>	<b>2.851.060.687</b>	<b>2.922.226.750</b>
MG	-	-	101.641.286	110.372.524	90.360.647	92.324.096	125.427.572	132.099.018	158.253.771	105.276.529
ES	-	-	2.972.066.906	3.612.843.860	2.545.438.146	3.076.716.151	2.772.883.759	2.235.037.753	2.692.501.530	2.816.692.375
RJ	-	-	-	-	-	-	-	-	-	-
SP	-	-	-	-	78.000	268.324	172.468	176.446	305.386	257.846
<b>REGIÃO SUL</b>	-	-	-	-	-	-	-	-	-	-
PR	-	-	-	-	-	-	-	-	-	-
SC	-	-	-	-	-	-	-	-	-	-
RS	-	-	-	-	-	-	-	-	-	-
<b>REGIÃO CENTRO-OESTE</b>	-	-	<b>45.696.205</b>	<b>44.778.623</b>	<b>52.998.545</b>	<b>50.739.036</b>	<b>43.572.885</b>	<b>41.832.336</b>	<b>46.553.582</b>	<b>49.979.223</b>
MS	-	-	-	-	-	-	-	-	-	-
MT	-	-	45.696.205	44.778.623	52.998.545	50.739.036	43.572.885	41.832.336	46.553.582	49.979.223
GO	-	-	-	-	-	-	-	-	-	-
DF	-	-	-	-	-	-	-	-	-	-
<b>BRASIL</b>	-	-	<b>3.913.359.000</b>	<b>4.658.437.284</b>	<b>3.349.823.141</b>	<b>4.086.254.600</b>	<b>4.014.230.520</b>	<b>3.460.886.941</b>	<b>4.838.916.402</b>	<b>4.242.067.168</b>

Fonte Produção - IBGE - Levantamento Sistemático da Produção Agrícola - LSPA, abril/2018;

Fonte preços: Cepea/Esalq/USP Preços Recebidos pelos Produtores média anual para os anos fechados e para 2018 preços médios de janeiro a abril.

Café refere-se ao café arábica tipo 6, bebida dura para melhor e café robusta tipo 6, peneira 13 acima, com 86 defeitos;

\* Valores deflacionados pelo IGP-DI da FGV - abril/2018. Elaboração CGEA/DCEE/SPA/MAPA.

### VALOR BRUTO DA PRODUÇÃO - LAVOURAS E PECUÁRIA - BRASIL

Valores em R\$\*

LAVOURAS	2014	2015	2016	2017	2018	variação % 2017/2018	Gráficos
Algodão herbáceo	13.899.972.375	14.222.905.677	12.912.895.490	22.243.245.209	27.508.398.034	▲ 23,7	
Amendoim	1.068.226.131	1.143.017.568	1.283.952.423	1.324.425.893	1.377.805.518	▲ 4,0	
Arroz	12.170.377.017	11.325.739.726	10.368.490.935	11.317.789.493	9.005.200.208	▼ -20,4	
Banana	10.566.959.300	10.351.403.328	15.242.707.409	11.176.677.393	10.661.114.659	▼ -4,6	
Batata - inglesa	6.343.191.009	6.267.771.056	7.552.241.082	4.053.081.194	4.058.991.957	▲ 0,1	
Cacau	1.284.875.718	1.491.003.305	1.944.108.521	1.415.218.143	1.729.987.252	▲ 22,2	
Café	21.304.165.729	21.227.135.433	25.329.233.585	21.609.792.525	22.814.471.897	▲ 5,6	
Cana-de-açúcar	57.425.253.446	54.358.627.690	57.106.978.842	69.888.715.530	66.047.552.100	▼ -5,5	
Cebola	4.368.391.063	3.305.185.037	3.767.425.818	1.904.853.013	-	-	
Feijão	9.411.468.540	8.989.906.492	11.616.041.074	8.513.677.801	6.393.033.658	▼ -24,9	
Fumo	8.529.473.192	8.246.970.648	5.854.409.660	-	-	-	
Laranja	14.619.747.546	12.363.229.084	13.184.514.003	14.654.473.620	11.330.436.025	▼ -22,7	
Mamona	63.761.560	70.752.665	46.484.735	28.194.370	73.471.050	▲ 160,6	
Mandioca	8.834.584.214	7.848.060.493	6.595.976.571	12.356.074.836	11.612.708.911	▼ -6,0	
Milho	42.860.739.988	45.009.351.413	42.798.388.475	49.138.813.502	45.313.867.914	▼ -7,8	
Pimenta-do-reino	831.949.066	1.445.591.251	1.389.070.459	1.390.058.341	-	-	
Soja	107.295.683.490	117.970.897.276	118.728.382.417	121.239.156.752	129.850.915.669	▲ 7,1	
Tomate	16.966.247.410	15.730.892.864	8.968.173.256	8.472.176.361	10.695.103.459	▲ 26,2	
Trigo	4.745.470.272	3.909.009.507	5.117.326.699	2.600.591.559	3.745.550.560	▲ 44,0	
Uva	4.883.851.290	4.074.246.007	3.549.934.912	5.853.855.699	3.963.046.012	▼ -32,3	
Maçã	4.590.032.384	3.990.145.141	4.453.197.908	3.495.436.790	-	-	
<b>TOTAL LAVOURAS</b>	<b>352.064.420.740</b>	<b>353.341.841.662</b>	<b>357.809.934.272</b>	<b>372.676.308.022</b>	<b>366.181.654.883</b>	▼ -1,7	
Bovinos	76.847.410.637	79.492.202.841	74.408.448.516	72.935.094.623	72.632.326.718	▼ -0,4	
Suínos	15.038.566.017	16.071.565.156	14.831.717.182	16.418.054.280	14.408.223.317	▼ -12,2	
Frango	52.066.341.648	54.965.881.334	56.006.444.631	51.002.494.505	45.042.620.450	▼ -11,7	
Leite	33.386.576.667	30.137.092.575	27.963.767.571	30.880.098.320	28.705.886.553	▼ -7,0	
Ovos	12.784.440.761	13.017.067.946	14.033.365.026	11.536.607.728	15.041.116.361	▲ 30,4	
<b>TOTAL PECUÁRIA</b>	<b>190.123.335.730</b>	<b>193.683.809.851</b>	<b>187.243.742.927</b>	<b>182.772.349.455</b>	<b>175.830.173.400</b>	▼ -3,8	
<b>VBP TOTAL</b>	<b>542.187.756.471</b>	<b>547.025.651.514</b>	<b>545.053.677.199</b>	<b>555.448.657.478</b>	<b>542.011.828.283</b>	▼ -2,4	

Fonte Produção: Lavouras: IBGE - Levantamento Sistemático da Produção Agrícola - LSPA, abril/2018; Pecuária: IBGE - Pesquisa Trimestral do Abate de Animais; Pesquisa Trimestral do Leite, Produção de Ovos de Galinha. Considerou-se para o ano em curso a produção dos últimos 4 trimestres.

Fonte Preços: Cepea/Esalq/USP, CONAB e FGV/FGVDados; Preços Recebidos pelos Produtores média anual para os anos fechados e para 2018 preços médios de janeiro a abril.

CONAB para: Algodão herbáceo, Amendoim, Arroz, Banana, Batata - inglesa, Cacau, Cana-de-açúcar, Cebola, Feijão, Fumo, Laranja, Mamona, Mandioca, Milho, Pimenta-do-reino, Soja, Tomate, Uva, Bovinos, Suínos, Leite, Ovos; Cepea/ESALQ/USP para: Café, Maçã, Trigo e Frango; Café refere-se ao café arábica tipo 6, bebida dura para melhor e café robusta tipo 6, peneira 13 acima, com 86 defeitos; maçã refere-se a maçã gala nacional.

OBS: Devido a descontinuidade da informação pela FGV-FGVDados, comunicado da FGV em 24/04/2017, foram usados preços da FGV até dez/2016. A partir desta data os produtos, que antes eram informados pela FGV, passaram a ser substituídos pelos preços da Conab.

Nota: a partir de dezembro de 2015 preços de laranja retroativo a 2012 e frango retroativo a 2005, foram alterados para Conab e Cepea respectivamente. Para cacau, a partir de abril/2017, retroativo a jan/2016 foi alterado para Conab.

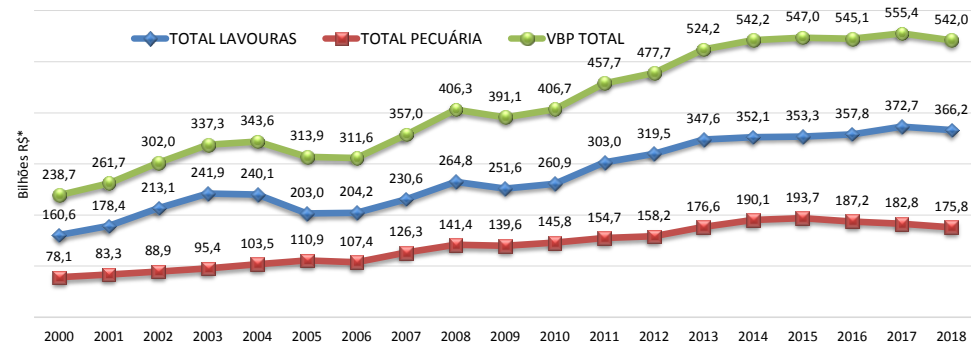
Devido a descontinuidade da informação de produção pelo LSPA/IBGE, fonte desta informação, a série deste produto finaliza-se em 2017.

\* Valores deflacionados pelo IGP-DI da FGV - abril/2018.

Elaboração: CGEA/DCEE/SPA/MAPA.

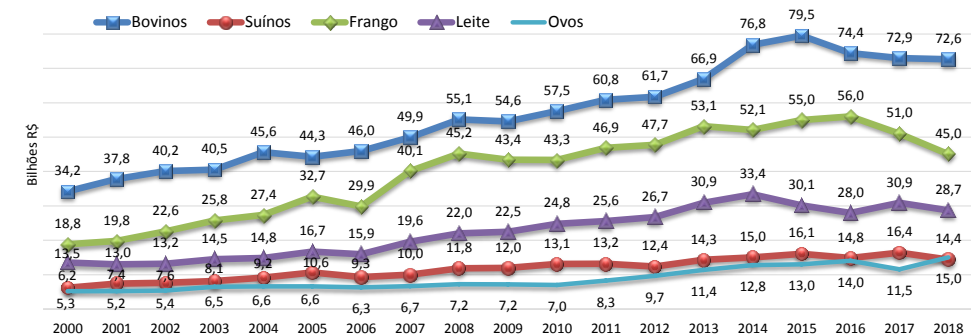
Devido a descontinuidade da informação de produção pelo LSPA/IBGE, fonte desta informação, as séries de cebola, maçã e pimenta do reino finalizam-se em 2017.

### VBP AGROPECUÁRIA - BRASIL



Fonte: IBGE/FGVDADOS/Cepea-Esalq-USP/Conab. Elaboração: CGEA/DCEE/SPA/MAPA.

### VBP Pecuária - por produto



Fonte: IBGE/FGVDADOS/Cepea-Esalq-USP/Conab. Elaboração: CGEA/DCEE/SPA/MAPA.

**VALOR BRUTO DA PRODUÇÃO - LAVOURAS E PECUÁRIA - BRASIL**

Valores em bilhões R\$\*

	1989	1990	1991	1992	1993	1994	1995	1996	1997	1998	1999	2000	2001	2002	2003	2004	2005	2006	2007	2008	2009	2010	2011	2012	2013	2014	2015	2016	2017	2018
Algodão herbáceo	5,76	4,78	5,38	4,69	2,84	3,67	3,44	2,37	2,21	2,68	3,47	4,59	5,23	4,35	5,69	10,14	7,32	5,39	7,46	7,00	4,83	4,67	12,20	15,20	10,81	13,90	14,22	12,91	22,24	27,51
Amendoim	0,44	0,35	0,40	0,32	0,39	0,37	0,33	0,31	0,33	0,35	0,43	0,48	0,35	0,44	0,51	0,59	0,62	0,47	0,59	0,85	0,52	0,50	0,69	0,77	0,95	1,07	1,14	1,28	1,32	1,38
Arroz	13,28	10,81	15,83	13,36	13,47	12,83	11,24	9,12	9,08	10,09	13,64	9,97	9,75	11,68	14,12	17,97	13,11	10,37	10,41	13,37	14,28	11,07	10,87	9,78	11,86	12,17	11,33	10,37	11,32	9,01
Banana	8,76	9,64	8,31	6,69	6,67	9,76	12,97	8,89	7,73	7,79	8,27	7,19	7,02	6,86	7,14	7,07	7,19	7,46	7,88	7,95	7,65	8,55	9,32	8,79	10,00	10,57	10,35	15,24	11,18	10,66
Batata - inglesa	4,36	5,44	4,00	4,27	3,24	6,37	4,83	3,32	4,02	5,15	3,58	3,56	5,23	4,57	4,32	3,53	4,12	3,88	4,18	4,25	5,26	5,60	4,62	3,64	5,45	6,34	6,27	7,55	4,05	4,06
Cacau	2,67	2,11	2,28	2,10	2,23	1,99	1,69	1,40	1,89	2,04	1,49	1,07	1,39	2,63	2,19	1,80	1,51	1,34	1,42	1,61	2,07	2,09	1,78	1,65	1,58	1,28	1,49	1,94	1,42	1,73
Café	-	-	-	-	-	-	-	-	20,59	21,01	20,37	18,72	11,65	16,20	13,45	19,06	20,20	21,26	17,83	20,56	17,82	23,75	27,47	25,18	17,79	21,30	21,23	25,33	21,61	22,81
Cana-de-açúcar	19,68	21,06	21,09	22,59	19,11	22,60	21,52	24,53	26,17	26,58	20,54	21,88	28,29	27,33	27,81	25,22	27,00	37,07	38,39	34,73	42,50	47,69	57,36	61,48	63,95	57,43	54,36	57,11	69,89	66,05
Cebola	1,81	3,12	1,51	2,67	1,38	1,96	2,32	1,03	2,02	1,67	1,66	1,69	1,71	1,82	1,63	1,87	1,37	1,30	1,39	2,20	2,00	3,29	1,30	1,69	3,74	4,37	3,31	3,77	1,90	-
Feijão	11,40	9,49	10,31	9,92	10,36	14,11	8,32	7,62	7,91	10,40	8,72	6,77	7,60	10,09	10,44	7,30	7,94	8,15	7,80	13,98	9,49	8,57	8,42	9,91	10,39	9,41	8,99	11,62	8,51	6,39
Fumo	3,89	4,04	3,70	7,50	7,56	5,16	4,25	4,94	5,54	4,68	5,47	4,59	4,43	5,15	5,57	8,19	8,05	8,21	8,52	8,38	8,44	6,94	6,88	7,36	8,36	8,53	8,25	5,85	-	-
Laranja	14,36	14,77	13,57	12,89	11,00	13,13	14,36	9,86	12,20	13,31	13,15	8,35	14,98	18,12	15,14	13,53	12,92	15,40	14,52	14,94	13,09	16,99	18,89	11,21	12,12	14,62	12,36	13,18	14,65	11,33
Mamona	0,27	0,18	0,14	0,12	0,06	0,07	0,04	0,05	0,11	0,02	0,04	0,18	0,12	0,09	0,13	0,23	0,23	0,10	0,11	0,15	-	-	0,20	0,05	0,02	0,06	0,07	0,05	0,03	0,07
Mandioca	8,42	7,30	8,03	8,34	7,32	6,24	9,48	6,93	7,23	6,58	6,94	6,44	5,08	5,19	7,29	9,61	8,99	8,60	8,02	8,60	8,60	8,98	8,53	7,74	8,29	8,83	7,85	6,60	12,36	11,61
Milho	23,85	21,37	23,36	27,89	28,55	24,65	23,12	21,80	19,47	19,30	22,40	23,42	22,20	26,88	35,74	26,98	20,40	22,18	32,82	39,52	26,73	26,11	34,84	43,11	45,21	42,86	45,01	42,80	49,14	45,31
Pimenta-do-reino	0,76	0,49	0,39	0,15	0,22	0,29	0,30	0,25	0,34	0,45	0,66	0,92	0,48	0,55	0,58	0,42	0,44	0,42	0,50	0,48	0,42	0,44	0,54	0,60	0,61	0,83	1,45	1,39	1,39	-
Soja	35,05	22,38	20,55	28,05	32,36	28,76	23,53	27,37	33,47	32,05	33,35	33,70	43,70	60,58	74,77	69,90	49,92	43,64	55,34	72,23	70,08	68,65	76,63	89,51	105,96	107,30	117,97	118,73	121,24	129,85
Tomate	4,82	5,94	4,80	3,73	4,07	6,76	5,90	4,66	4,10	5,17	5,21	4,73	4,35	5,27	6,26	6,87	6,50	5,64	6,30	6,98	8,29	8,24	9,05	8,48	16,15	16,97	15,73	8,97	8,47	10,70
Trigo	6,35	2,82	2,54	3,05	2,00	1,70	1,23	3,18	1,76	1,58	1,98	1,34	2,75	3,32	6,54	5,09	3,25	1,67	3,42	5,20	3,60	4,03	3,47	4,16	5,55	4,75	3,91	5,12	2,60	3,75
Uva	1,35	1,55	0,68	0,15	0,21	0,78	1,34	0,57	0,96	3,08	2,55	1,01	2,08	1,97	2,56	4,73	1,92	1,68	3,74	1,85	5,89	4,73	6,42	5,39	4,71	4,88	4,07	3,55	5,85	3,96
Maçã	-	-	-	-	-	-	-	-	-	-	-	-	-	-	-	-	-	-	-	-	-	-	3,54	3,78	4,11	4,59	3,99	4,45	3,50	-
<b>TOTAL LAVOURAS</b>	<b>167,29</b>	<b>147,66</b>	<b>146,85</b>	<b>158,48</b>	<b>153,06</b>	<b>161,22</b>	<b>150,20</b>	<b>138,22</b>	<b>167,14</b>	<b>174,00</b>	<b>173,93</b>	<b>160,60</b>	<b>178,40</b>	<b>213,10</b>	<b>241,87</b>	<b>240,10</b>	<b>202,99</b>	<b>204,23</b>	<b>230,65</b>	<b>264,84</b>	<b>251,56</b>	<b>260,90</b>	<b>303,00</b>	<b>319,48</b>	<b>347,59</b>	<b>352,06</b>	<b>353,34</b>	<b>357,81</b>	<b>372,68</b>	<b>366,18</b>
Bovinos	-	-	-	-	-	-	-	-	-	-	-	34,23	37,84	40,15	40,52	45,59	44,27	45,96	49,95	55,15	54,57	57,53	60,82	61,73	66,89	76,85	79,49	74,41	72,94	72,63
Suínos	-	-	-	-	-	-	-	-	-	-	-	6,20	7,44	7,62	8,14	9,16	10,62	9,34	9,99	11,82	11,95	13,15	13,17	12,37	14,32	15,04	16,07	14,83	16,42	14,41
Frango	-	-	-	-	-	-	-	-	-	-	-	18,83	19,80	22,60	25,76	27,36	32,71	29,88	40,15	45,19	43,39	43,34	46,87	47,75	53,14	52,07	54,97	56,01	51,00	45,04
Leite	-	-	-	-	-	-	-	-	-	-	-	13,52	13,01	13,17	14,51	14,83	16,68	15,93	19,58	22,03	22,46	24,80	25,57	26,72	30,92	33,39	30,14	27,96	30,88	28,71
Ovos	-	-	-	-	-	-	-	-	-	-	-	5,29	5,21	5,37	6,49	6,58	6,62	6,29	6,69	7,22	7,20	7,00	8,25	9,67	11,38	12,78	13,02	14,03	11,54	15,04
<b>TOTAL PECUÁRIA</b>	<b>-</b>	<b>-</b>	<b>-</b>	<b>-</b>	<b>-</b>	<b>-</b>	<b>-</b>	<b>-</b>	<b>-</b>	<b>-</b>	<b>-</b>	<b>78,07</b>	<b>83,29</b>	<b>88,91</b>	<b>95,43</b>	<b>103,51</b>	<b>110,89</b>	<b>107,40</b>	<b>126,35</b>	<b>141,41</b>	<b>139,57</b>	<b>145,83</b>	<b>154,68</b>	<b>158,23</b>	<b>176,65</b>	<b>190,12</b>	<b>193,68</b>	<b>187,24</b>	<b>182,77</b>	<b>175,83</b>
<b>VBP TOTAL</b>	<b>167,29</b>	<b>147,66</b>	<b>146,85</b>	<b>158,48</b>	<b>153,06</b>	<b>161,22</b>	<b>150,20</b>	<b>138,22</b>	<b>167,14</b>	<b>174,00</b>	<b>173,93</b>	<b>238,67</b>	<b>261,69</b>	<b>302,01</b>	<b>337,30</b>	<b>343,61</b>	<b>313,88</b>	<b>311,63</b>	<b>356,99</b>	<b>406,25</b>	<b>391,13</b>	<b>406,72</b>	<b>457,68</b>	<b>477,71</b>	<b>524,24</b>	<b>542,19</b>	<b>547,03</b>	<b>545,05</b>	<b>555,45</b>	<b>542,01</b>

Fonte Produção: Lavouras: IBGE - Levantamento Sistemático da Produção Agrícola - LSPA, abril/2018; Pecuária: IBGE - Pesquisa Trimestral do Abate de Animais; Pesquisa Trimestral do Leite, Produção de Ovos de Galinha. Considerou-se para o ano em curso a produção dos últimos 4 trimestres.

Fonte Preços: Cepea/ESALQ/USP, CONAB e FGV/FGVDados; Preços Recebidos pelos Produtores média anual para os anos fechados e para 2018 preços médios de janeiro a abril.

CONAB para: Algodão herbáceo, Amendoim, Arroz, Banana, Batata - inglesa, Cacau, Cana-de-açúcar, Cebola, Feijão, Fumo, Laranja, Mamona, Mandioca, Milho, Pimenta-do-reino, Soja, Tomate, Uva, Bovinos, Suínos, Leite, Ovos; Cepea/ESALQ/USP para: Café, Maçã, Trigo e Frango; Café refere-se ao café arábica tipo 6, bebida dura para melhor e café robusta tipo 6, peneira 13 acima, com 86 defeitos; maçã refere-se a maçã gala nacional.

OBS: Devido a descontinuidade da informação pela FGV-FGVDados, comunicado da FGV em 24/04/2017, foram usados preços da FGV até dez/2016. A partir desta data os produtos, que antes eram informados pela FGV, passaram a ser substituídos pelos preços da Conab.

Nota: a partir de dezembro de 2015 preços de laranja retroativo a 2012 e frango retroativo a 2005, foram alterados para Conab e Cepea respectivamente. Para cacau, a partir de abril/2017, retroativo à jan/2016 foi alterado para Conab.

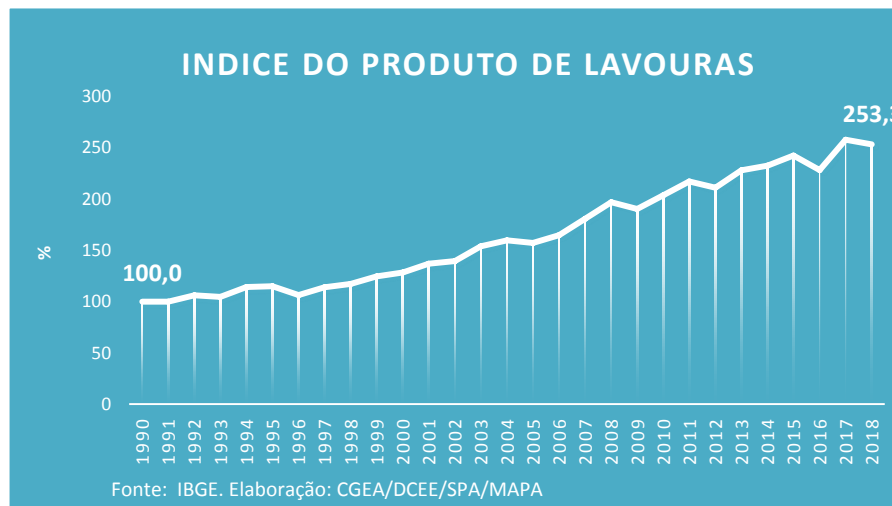
Devido a descontinuidade da informação de produção pelo LSPA/IBGE, fonte desta informação, as séries de cebola, maçã e pimenta do reino finalizam-se em 2017.

\* Valores deflacionados pelo IGP-DI da FGV - abril/2018.

Elaboração: CGEA/DCEE/SPA/MAPA.

## Evolução do Produto de Lavouras (Índice de Laspeyres)

Ano	Índice de Prod. base 1990	variação anual
1990	100,00	-
1991	100,28	0,28
1992	106,20	5,91
1993	104,57	-1,54
1994	114,16	9,17
1995	115,02	0,75
1996	106,55	-7,37
1997	114,04	7,03
1998	117,32	2,88
1999	124,73	6,32
2000	128,29	2,85
2001	136,97	6,77
2002	139,51	1,85
2003	153,87	10,29
2004	159,64	3,75
2005	157,14	-1,57
2006	164,86	4,91
2007	180,78	9,66
2008	196,91	8,92
2009	190,31	-3,35
2010	203,58	6,97
2011	217,04	6,61
2012	210,93	-2,81
2013	228,01	8,10
2014	232,56	2,00
2015	242,32	4,20
2016	228,24	-5,81
2017	257,77	12,94
2018	253,26	-1,75



Fonte dos dados brutos: FGV e IBGE; Elaboração: CGEA/DCEE/SPA/MAPA

Fonte Preços: Cepea/Esalq/USP, CONAB e FGV/FGVDados; Preços Recebidos pelos Produtores média anual para os anos fechados, para 2017, preços médios de janeiro a dezembro, e 2018 preços de abril/2018.

\* As informações de produção referem-se ao LSPA de abril/2018

Nota: Os preços utilizados são do Censo Agropecuário 1995/96

**VALOR BRUTO DA PRODUÇÃO - PRINCIPAIS PRODUTOS AGROPECUÁRIOS - BRASIL**

Últimos 6 meses - Valores em R\$\*

Variação Percentual (%)

LAVOURAS (em Kg)	nov/17	dez/17	jan/18	fev/18	mar/18	abr/18	nov/dez	dez/jan	jan/fev	fev/mar	mar/abr
Algodão herbáceo (em caroço)	22.329.858.732	22.243.245.209	25.586.217.212	25.657.756.948	26.884.205.253	27.508.398.034	-0,39	15,03	0,28	4,78	2,32
Amendoim (em casca)	1.325.619.920	1.324.425.893	1.230.791.500	1.224.065.559	1.206.815.967	1.377.805.518	-0,09	-7,07	-0,55	-1,41	14,17
Arroz (em casca)	11.429.361.723	11.317.789.493	9.466.172.497	9.294.303.021	9.197.524.347	9.005.200.208	-0,98	-16,36	-1,82	-1,04	-2,09
Banana	11.294.870.125	11.176.677.393	9.709.357.912	10.463.985.090	10.927.957.701	10.661.114.659	-1,05	-13,13	7,77	4,43	-2,44
Batata - inglesa	3.927.285.888	4.053.081.194	4.501.730.761	4.380.052.637	4.190.001.796	4.058.991.957	3,20	11,07	-2,70	-4,34	-3,13
Cacau	1.402.342.321	1.415.218.143	2.045.238.875	1.527.872.274	1.538.947.930	1.729.987.252	0,92	44,52	-25,30	0,72	12,41
Café (em grão)	21.774.937.683	21.609.792.525	22.853.380.009	22.389.244.721	22.048.326.465	22.814.471.897	-0,76	5,75	-2,03	-1,52	3,47
Cana-de-açúcar	73.336.626.182	69.888.715.530	60.675.513.098	61.567.078.044	63.734.928.053	66.047.552.100	-4,70	-13,18	1,47	3,52	3,63
Cebola	1.956.298.485	1.904.853.013	-	-	-	-	-2,63	-	-	-	-
Feijão (em grão)	8.751.130.332	8.513.677.801	6.604.831.262	6.263.281.732	6.154.671.921	6.393.033.658	-2,71	-22,42	-5,17	-1,73	3,87
Fumo (em folha)	-	-	-	-	-	-	-	-	-	-	-
Laranja	13.813.163.358	14.654.473.620	11.663.148.086	11.499.722.424	12.107.379.688	11.330.436.025	6,09	-20,41	-1,40	5,28	-6,42
Mamona (baga)	27.431.942	28.194.370	255.693.613	47.570.662	47.514.335	73.471.050	2,78	806,90	-81,40	-0,12	54,63
Mandioca	12.393.963.043	12.356.074.836	12.209.601.830	12.174.982.023	11.986.973.020	11.612.708.911	-0,31	-1,19	-0,28	-1,54	-3,12
Milho (em grão)	49.046.286.515	49.138.813.502	42.733.469.348	43.162.127.412	44.668.400.520	45.313.867.914	0,19	-13,04	1,00	3,49	1,45
Pimenta-do-reino	1.396.099.872	1.390.058.341	-	-	-	-	-0,43	-	-	-	-
Soja (em grão)	120.793.084.010	121.239.156.752	120.289.812.534	122.206.099.598	125.805.831.304	129.850.915.669	0,37	-0,78	1,59	2,95	3,22
Tomate	8.519.105.960	8.472.176.361	11.528.149.849	11.448.954.303	11.245.621.093	10.695.103.459	-0,55	36,07	-0,69	-1,78	-4,90
Trigo (em grão)	3.196.811.982	2.665.918.093	3.873.822.597	3.872.963.180	3.570.212.645	3.745.550.560	-16,61	45,31	-0,02	-7,82	4,91
Uva	5.402.877.867	5.853.855.699	4.402.483.375	4.099.491.173	4.041.167.998	3.963.046.012	8,35	-24,79	-6,88	-1,42	-1,93
Maçã	3.470.440.452	3.495.436.790	-	-	-	-	0,72	-	-	-	-
<b>TOTAL LAVOURAS</b>	<b>375.587.596.392</b>	<b>372.741.634.557</b>	<b>349.629.414.359</b>	<b>351.279.550.802</b>	<b>359.356.480.036</b>	<b>366.181.654.883</b>	<b>-0,76</b>	<b>-6,20</b>	<b>0,47</b>	<b>2,30</b>	<b>1,90</b>
Bovinos	71.135.697.953	71.264.165.106	72.419.013.438	71.685.210.656	73.005.870.170	72.632.326.718	0,18	1,62	-1,01	1,84	-0,51
Suínos	16.275.274.389	16.260.834.205	15.908.800.767	15.321.080.738	14.929.483.667	14.408.223.317	-0,09	-2,16	-3,69	-2,56	-3,49
Frango	50.093.218.872	50.130.782.139	48.483.021.983	46.871.461.718	46.350.764.424	45.042.620.450	0,07	-3,29	-3,32	-1,11	-2,82
Leite	30.726.214.390	30.608.604.590	28.637.014.303	28.394.693.760	28.617.276.225	28.705.886.553	-0,38	-6,44	-0,85	0,78	0,31
Ovos	11.416.490.398	11.336.126.210	10.007.034.399	10.027.320.862	13.487.129.598	15.041.116.361	-0,70	-11,72	0,20	34,50	11,52
<b>TOTAL PECUÁRIA</b>	<b>179.646.896.002</b>	<b>179.600.512.250</b>	<b>175.454.884.890</b>	<b>172.299.767.735</b>	<b>176.390.524.084</b>	<b>175.830.173.400</b>	<b>-0,03</b>	<b>-2,31</b>	<b>-1,80</b>	<b>2,37</b>	<b>-0,32</b>
<b>VBP TOTAL</b>	<b>555.234.492.395</b>	<b>552.342.146.807</b>	<b>525.084.299.249</b>	<b>523.579.318.537</b>	<b>535.747.004.120</b>	<b>542.011.828.283</b>	<b>-0,52</b>	<b>-4,93</b>	<b>-0,29</b>	<b>2,32</b>	<b>1,17</b>

Fonte Produção: Lavouras: IBGE - Levantamento Sistemático da Produção Agrícola - LSPA, novembro/2017 a abril/2018; Pecuária: IBGE - Pesquisa Trimestral do Abate de Animais; Pesquisa Trimestral do Leite, Produção de Ovos de Galinha. Considerou-se para o ano em curso a produção dos últimos 4 trimestres.

Fonte Preços: Cepea/Esalq/USP, CONAB e FGV/FGVDados; Preços Recebidos pelos Produtores média anual para os anos fechados e para 2018, preços médios de janeiro a abril.

CONAB para: Algodão herbáceo, Amendoim, Arroz, Banana, Batata – inglesa, Cacau, Cana-de-açúcar, Cebola, Feijão, Fumo, Laranja, Mamona, Mandioca, Milho, Pimenta-do-reino, Soja, Tomate, Uva, Bovinos, Suínos, Leite, Ovos; Cepea/ESALQ/USP para: Café, Maçã, Trigo e Frango; Café refere-se ao café arábica tipo 6, bebida dura para melhor e café robusta tipo 6, peneira 13 acima, com 86 defeitos; maçã refere-se a maçã gala nacional.

OBS: Devido a descontinuidade da informação pela FGV-FGVDados, comunicado da FGV em 24/04/2017, foram usados preços da FGV até dez/2016. A partir desta data os produtos, que antes eram informados pela FGV, passaram a ser substituídos pelos preços da Conab.

Nota: a partir de dezembro de 2015 preços de laranja retroativo a 2012 e frango retroativo a 2005, foram alterados para Conab e Cepea respectivamente. Para cacau, a partir de abril/2017, retroativo à jan/2016 foi alterado para Conab.

Devido a descontinuidade da informação de produção pelo LSPA/IBGE, fonte desta informação, as séries de cebola, maçã e pimenta do reino finalizam-se em 2017.

Elaboração: CGEA/DCEE/SPA/MAPA.



**Posição do Produto no Valor Bruto da Produção**

Valores em R\$\*

POSIÇÃO	LAVOURAS	2018	%
1º	Soja	129.850.915.669	24,0%
2º	Cana-de-açúcar	66.047.552.100	12,2%
3º	Milho	45.313.867.914	8,4%
4º	Algodão herbáceo	27.508.398.034	5,1%
5º	Café	22.814.471.897	4,2%
6º	Mandioca	11.612.708.911	2,1%
7º	Laranja	11.330.436.025	2,1%
8º	Tomate	10.695.103.459	2,0%
9º	Banana	10.661.114.659	2,0%
10º	Arroz	9.005.200.208	1,7%
11º	Feijão	6.393.033.658	1,2%
12º	Batata - inglesa	4.058.991.957	0,7%
13º	Uva	3.963.046.012	0,7%
14º	Trigo	3.745.550.560	0,7%
15º	Cacau	1.729.987.252	0,3%
16º	Amendoim	1.377.805.518	0,3%
17º	Mamona	73.471.050	0,01%
	<b>TOTAL LAVOURAS</b>	<b>366.181.654.883</b>	<b>67,6%</b>
1º	Bovinos	72.632.326.718	13,4%
2º	Frango	45.042.620.450	8,3%
3º	Leite	28.705.886.553	5,3%
4º	Ovos	15.041.116.361	2,8%
5º	Suínos	14.408.223.317	2,7%
	<b>TOTAL PECUÁRIA</b>	<b>175.830.173.400</b>	<b>32,4%</b>
	<b>VBP TOTAL</b>	<b>542.011.828.283</b>	<b>100,0%</b>

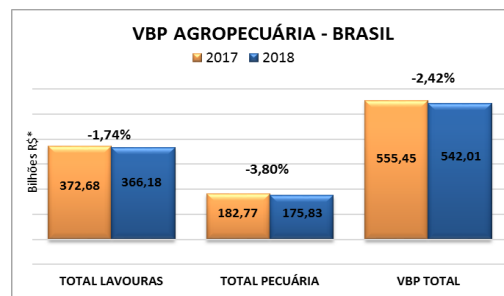
Fonte: CGEA/DCEE/SPA/MAPA

\* Valores deflacionados pelo IGP-DI da FGV - março/2018.

**Os 5 produtos com maior VBP**

(valores em Reais\*)

POSIÇÃO	LAVOURAS	2018
1º	Soja	129.850.915.669
2º	Cana-de-açúcar	66.047.552.100
3º	Milho	45.313.867.914
4º	Algodão herbáceo	27.508.398.034
5º	Café	22.814.471.897
POSIÇÃO	PECUÁRIA	2018
1º	Bovinos	72.632.326.718
2º	Frango	45.042.620.450
3º	Leite	28.705.886.553
4º	Ovos	15.041.116.361
5º	Suínos	14.408.223.317



**Posição do Estado no Valor Bruto da Produção**

Valores em R\$\*

Ranking	UF's / ANO	2018	Var. %
1º	Mato Grosso	76.832.508.341	14,2%
2º	Paraná	70.783.063.756	13,1%
3º	São Paulo	69.478.271.851	12,8%
4º	Minas Gerais	55.116.335.802	10,2%
5º	Rio Grande do Sul	48.123.954.576	8,9%
6º	Goiás	44.495.896.409	8,2%
7º	Mato Grosso do Sul	30.779.497.357	5,7%
8º	Bahia	30.758.938.643	5,7%
9º	Santa Catarina	17.532.140.610	3,2%
10º	Pará	12.659.074.145	2,3%
11º	Rondônia	8.640.680.277	1,6%
12º	Espírito Santo	7.856.375.484	1,4%
13º	Maranhão	7.773.290.047	1,4%
14º	Tocantins	6.623.003.402	1,2%
15º	Pernambuco	4.857.301.908	0,9%
16º	Piauí	4.477.154.800	0,8%
17º	Ceará	2.593.821.860	0,5%
18º	Alagoas	2.314.410.266	0,4%
19º	Amazonas	2.071.471.952	0,4%
20º	Rio de Janeiro	1.966.437.127	0,4%
21º	Acre	1.953.223.994	0,4%
22º	Paraíba	1.454.946.079	0,3%
23º	Sergipe	1.342.380.946	0,2%
24º	Distrito Federal	1.231.070.812	0,2%
25º	Rio Grande do Norte	1.194.641.284	0,2%
26º	Roraima	689.030.966	0,1%
27º	Amapá	132.291.529	0,02%
	<b>Total Brasil</b>	<b>542.011.828.283</b>	<b>100,0%</b>

Fonte: CGEA/DCEE/SPA/MAPA

\* Valores deflacionados pelo IGP-DI da FGV - março/2018.

**VALOR BRUTO DA PRODUÇÃO AGROPECUÁRIA**

(valores em Reais\*)

POSIÇÃO	REGIÃO	2018
1º	Centro-Oeste	153.338.972.919
2º	Sul	136.439.158.942
3º	Sudeste	129.886.822.820
4º	Nordeste	49.410.472.292
5º	Norte	32.768.776.266
POSIÇÃO	ESTADOS	2018
1º	Mato Grosso	76.832.508.341
2º	Paraná	70.783.063.756
3º	São Paulo	69.478.271.851
4º	Minas Gerais	55.116.335.802
5º	Rio Grande do Sul	48.123.954.576