

# VBP

Valor Bruto da Produção

outubro/2017



**VALOR BRUTO DA PRODUÇÃO - outubro/2017**  
**CAFÉ TOTAL**  
 (valores em Reais\*)

REGIÃO-UF's / ANO	2008	2009	2010	2011	2012	2013	2014	2015	2016	2017
<b>REGIÃO NORTE</b>	<b>946.225.909</b>	<b>783.283.985</b>	<b>1.243.635.481</b>	<b>554.198.364</b>	<b>572.831.299</b>	<b>399.993.141</b>	<b>448.598.067</b>	<b>533.866.772</b>	<b>661.761.110</b>	<b>1.088.241.818</b>
RO	797.121.110	647.179.328	1.110.790.704	479.547.183	505.045.789	353.200.373	415.747.209	502.726.479	639.675.130	1.035.865.646
AC	11.182.571	6.329.795	8.097.220	15.860.816	8.588.450	7.108.628	10.107.381	13.224.648	15.359.681	16.644.636
AM	39.354.136	40.236.396	30.704.912	-	-	9.982.392	2.295.833	12.024.180	3.957.450	33.039.229
RR	-	-	-	-	-	-	-	-	-	-
PA	98.568.092	89.538.465	94.042.645	58.790.365	59.197.060	29.701.749	20.447.643	5.891.465	2.768.850	2.692.308
AP	-	-	-	-	-	-	-	-	-	-
TO	-	-	-	-	-	-	-	-	-	-
<b>REGIÃO NORDESTE</b>	<b>1.197.030.797</b>	<b>1.280.081.453</b>	<b>1.246.547.018</b>	<b>1.556.595.192</b>	<b>1.125.288.846</b>	<b>910.835.333</b>	<b>1.427.380.176</b>	<b>1.560.071.610</b>	<b>1.018.791.379</b>	<b>1.493.288.518</b>
MA	-	-	-	-	-	-	-	-	-	-
PI	-	-	-	-	-	-	-	-	-	-
CE	24.921.764	23.131.884	25.369.717	38.594.337	14.323.209	4.136.470	13.312.000	14.149.453	6.358.708	5.955.439
RN	-	-	-	-	-	-	-	-	-	-
PB	-	-	-	-	-	-	-	-	-	-
PE	17.896.362	13.116.742	15.139.992	19.219.984	11.228.216	5.914.511	6.107.400	7.425.902	3.711.367	7.062.049
AL	14.164	21.099	15.738	-	-	-	-	-	-	-
SE	-	-	-	-	-	-	-	-	-	-
BA	1.154.198.506	1.243.811.728	1.206.021.571	1.498.780.871	1.099.737.422	900.784.353	1.407.960.777	1.538.496.255	1.008.721.304	1.480.271.030
<b>REGIÃO SUDESTE</b>	<b>16.334.215.844</b>	<b>14.271.134.450</b>	<b>18.997.275.202</b>	<b>22.766.515.339</b>	<b>21.538.188.085</b>	<b>15.052.310.042</b>	<b>18.148.426.734</b>	<b>17.469.068.770</b>	<b>22.005.514.383</b>	<b>17.765.347.456</b>
MG	10.028.945.727	8.407.993.143	11.836.483.764	15.309.371.406	13.663.910.621	9.581.935.454	11.187.062.725	11.143.006.331	15.139.700.857	11.654.213.675
ES	4.378.999.742	4.358.098.944	4.852.997.059	4.980.501.760	5.053.523.069	3.727.843.892	4.433.367.258	4.068.646.547	3.899.881.456	3.907.216.702
RJ	113.185.461	111.777.145	118.129.711	180.079.133	135.202.138	101.056.035	144.080.242	142.173.182	154.629.252	164.711.217
SP	1.813.084.914	1.393.265.219	2.189.664.668	2.296.563.040	2.685.552.257	1.641.474.662	2.383.916.508	2.115.242.710	2.811.302.818	2.039.205.862
<b>REGIÃO SUL</b>	<b>1.109.340.747</b>	<b>627.444.435</b>	<b>1.094.218.551</b>	<b>1.278.192.454</b>	<b>777.047.462</b>	<b>601.026.932</b>	<b>302.246.242</b>	<b>667.782.370</b>	<b>514.954.178</b>	<b>555.718.756</b>
PR	1.109.340.747	627.444.435	1.094.218.551	1.278.192.454	777.047.462	601.026.932	302.246.242	667.782.370	514.954.178	555.718.756
SC	-	-	-	-	-	-	-	-	-	-
RS	-	-	-	-	-	-	-	-	-	-
<b>REGIÃO CENTRO-OESTE</b>	<b>221.186.704</b>	<b>199.226.777</b>	<b>295.646.908</b>	<b>301.609.190</b>	<b>238.011.330</b>	<b>166.882.264</b>	<b>194.197.352</b>	<b>215.484.993</b>	<b>196.451.927</b>	<b>174.435.004</b>
MS	18.958.671	6.969.807	11.819.266	18.031.000	12.953.652	10.582.599	12.643.389	11.084.801	3.678.303	3.643.675
MT	59.836.313	53.824.356	95.860.388	46.093.061	44.419.037	51.624.213	49.853.362	42.809.897	40.979.558	46.743.217
GO	135.472.700	132.236.448	179.689.046	224.233.152	167.461.797	97.586.428	120.911.684	150.705.069	142.172.617	113.792.991
DF	6.919.019	6.196.166	8.278.208	13.251.977	13.176.843	7.089.023	10.788.916	10.885.225	9.621.449	10.255.120
<b>BRASIL</b>	<b>19.807.566.428</b>	<b>17.161.171.100</b>	<b>22.877.323.160</b>	<b>26.457.110.540</b>	<b>24.251.367.022</b>	<b>17.131.047.713</b>	<b>20.520.471.176</b>	<b>20.446.274.514</b>	<b>24.397.472.977</b>	<b>21.077.031.551</b>

Fonte Produção - IBGE - Levantamento Sistemático da Produção Agrícola - LSPA, outubro/2017;

Fonte preços: Cepea/Esalq/USP Preços Recebidos pelos Produtores média anual para os anos fechados e para 2017 preços médios de janeiro a outubro.

Café refere-se ao café arábica tipo 6, bebida dura para melhor e café robusta tipo 6, peneira 13 acima, com 86 defeitos;

\* Valores deflacionados pelo IGP-DI da FGV - outubro/2017. Elaboração CGEA/DCEE/SPA/MAPA.

**VALOR BRUTO DA PRODUÇÃO - outubro/2017**  
**CAFÉ ARÁBICA**  
(valores em Reais\*)

REGIÃO-UF's / ANO	2008	2009	2010	2011	2012	2013	2014	2015	2016	2017
<b>REGIÃO NORTE</b>	<b>946.225.909</b>	<b>783.283.985</b>	<b>1.243.635.481</b>	<b>15.860.816</b>	-	<b>251.681</b>	<b>832.453</b>	<b>324.312</b>	<b>190.115</b>	<b>14.256.171</b>
RO	797.121.110	647.179.328	1.110.790.704	-	-	-	-	-	-	-
AC	11.182.571	6.329.795	8.097.220	15.860.816	-	251.681	420.347	-	-	-
AM	39.354.136	40.236.396	30.704.912	-	-	-	412.105	324.312	190.115	14.256.171
RR	-	-	-	-	-	-	-	-	-	-
PA	98.568.092	89.538.465	94.042.645	-	-	-	-	-	-	-
AP	-	-	-	-	-	-	-	-	-	-
TO	-	-	-	-	-	-	-	-	-	-
<b>REGIÃO NORDESTE</b>	<b>1.197.030.797</b>	<b>1.280.081.453</b>	<b>1.246.547.018</b>	<b>1.330.184.532</b>	<b>840.433.658</b>	<b>673.942.601</b>	<b>1.040.425.674</b>	<b>1.060.881.196</b>	<b>667.310.321</b>	<b>486.442.310</b>
MA	-	-	-	-	-	-	-	-	-	-
PI	-	-	-	-	-	-	-	-	-	-
CE	24.921.764	23.131.884	25.369.717	37.712.726	14.086.775	3.901.060	13.113.189	13.912.133	6.174.590	5.780.159
RN	-	-	-	-	-	-	-	-	-	-
PB	-	-	-	-	-	-	-	-	-	-
PE	17.896.362	13.116.742	15.139.992	19.219.984	11.228.216	5.914.511	6.107.400	7.425.902	3.711.367	7.062.049
AL	14.164	21.099	15.738	-	-	-	-	-	-	-
SE	-	-	-	-	-	-	-	-	-	-
BA	1.154.198.506	1.243.811.728	1.206.021.571	1.273.251.821	815.118.667	664.127.030	1.021.205.085	1.039.543.161	657.424.365	473.600.103
<b>REGIÃO SUDESTE</b>	<b>16.334.215.844</b>	<b>14.271.134.450</b>	<b>18.997.275.202</b>	<b>19.805.876.507</b>	<b>17.951.933.853</b>	<b>12.513.396.553</b>	<b>15.095.704.274</b>	<b>14.677.208.528</b>	<b>19.725.285.096</b>	<b>15.095.187.528</b>
MG	10.028.945.727	8.407.993.143	11.836.483.764	15.211.469.094	13.557.598.258	9.494.898.812	11.098.134.861	11.022.192.735	15.012.461.230	11.501.972.050
ES	4.378.999.742	4.358.098.944	4.852.997.059	2.117.765.239	1.573.581.200	1.276.042.175	1.469.831.117	1.397.766.026	1.747.061.751	1.389.599.882
RJ	113.185.461	111.777.145	118.129.711	180.079.133	135.202.138	101.056.035	144.080.242	142.173.182	154.629.252	164.711.217
SP	1.813.084.914	1.393.265.219	2.189.664.668	2.296.563.040	2.685.552.257	1.641.399.531	2.383.658.054	2.115.076.586	2.811.132.863	2.038.904.379
<b>REGIÃO SUL</b>	<b>1.109.340.747</b>	<b>627.444.435</b>	<b>1.094.218.551</b>	<b>1.278.192.454</b>	<b>777.047.462</b>	<b>601.026.932</b>	<b>302.246.242</b>	<b>667.782.370</b>	<b>514.954.178</b>	<b>555.718.756</b>
PR	1.109.340.747	627.444.435	1.094.218.551	1.278.192.454	777.047.462	601.026.932	302.246.242	667.782.370	514.954.178	555.718.756
SC	-	-	-	-	-	-	-	-	-	-
RS	-	-	-	-	-	-	-	-	-	-
<b>REGIÃO CENTRO-OESTE</b>	<b>221.186.704</b>	<b>199.226.777</b>	<b>295.646.908</b>	<b>257.593.965</b>	<b>194.879.932</b>	<b>115.833.323</b>	<b>145.324.800</b>	<b>173.514.980</b>	<b>156.158.435</b>	<b>128.476.458</b>
MS	18.958.671	6.969.807	11.819.266	18.031.000	12.953.652	10.582.599	12.643.389	11.084.801	3.678.303	3.643.675
MT	59.836.313	53.824.356	95.860.388	2.077.836	1.287.639	575.272	980.811	839.884	686.066	784.672
GO	135.472.700	132.236.448	179.689.046	224.233.152	167.461.797	97.586.428	120.911.684	150.705.069	142.172.617	113.792.991
DF	6.919.019	6.196.166	8.278.208	13.251.977	13.176.843	7.089.023	10.788.916	10.885.225	9.621.449	10.255.120
<b>BRASIL</b>	<b>19.807.566.428</b>	<b>17.161.171.100</b>	<b>22.877.323.160</b>	<b>22.687.708.274</b>	<b>19.764.294.905</b>	<b>13.904.451.090</b>	<b>16.584.533.444</b>	<b>16.579.711.386</b>	<b>21.063.898.145</b>	<b>16.280.081.223</b>

Fonte Produção - IBGE - Levantamento Sistemático da Produção Agrícola - LSPA, outubro/2017;

Fonte preços: Cepea/Esalq/USP Preços Recebidos pelos Produtores média anual para os anos fechados e para 2017 preços médios de janeiro a outubro.

Café refere-se ao café arábica tipo 6, bebida dura para melhor e café robusta tipo 6, peneira 13 acima, com 86 defeitos;

\* Valores deflacionados pelo IGP-DI da FGV - outubro/2017. Elaboração CGEA/DCEE/SPA/MAPA.

**VALOR BRUTO DA PRODUÇÃO - outubro/2017**  
**CAFÉ CONILON**  
 (valores em Reais\*)

REGIÃO-UF's / ANO	2008	2009	2010	2011	2012	2013	2014	2015	2016	2017
<b>REGIÃO NORTE</b>	-	-	-	<b>538.337.548</b>	<b>572.831.299</b>	<b>399.741.460</b>	<b>447.765.614</b>	<b>533.542.460</b>	<b>661.570.996</b>	<b>1.073.985.647</b>
RO	-	-	-	479.547.183	505.045.789	353.200.373	415.747.209	502.726.479	639.675.130	1.035.865.646
AC	-	-	-	-	8.588.450	6.856.947	9.687.034	13.224.648	15.359.681	16.644.636
AM	-	-	-	-	-	9.982.392	1.883.728	11.699.868	3.767.335	18.783.058
RR	-	-	-	-	-	-	-	-	-	-
PA	-	-	-	58.790.365	59.197.060	29.701.749	20.447.643	5.891.465	2.768.850	2.692.308
AP	-	-	-	-	-	-	-	-	-	-
TO	-	-	-	-	-	-	-	-	-	-
<b>REGIÃO NORDESTE</b>	-	-	-	<b>226.410.660</b>	<b>284.855.188</b>	<b>236.892.733</b>	<b>386.954.502</b>	<b>499.190.414</b>	<b>351.481.057</b>	<b>1.006.846.207</b>
MA	-	-	-	-	-	-	-	-	-	-
PI	-	-	-	-	-	-	-	-	-	-
CE	-	-	-	881.611	236.434	235.410	198.810	237.320	184.118	175.280
RN	-	-	-	-	-	-	-	-	-	-
PB	-	-	-	-	-	-	-	-	-	-
PE	-	-	-	-	-	-	-	-	-	-
AL	-	-	-	-	-	-	-	-	-	-
SE	-	-	-	-	-	-	-	-	-	-
BA	-	-	-	225.529.050	284.618.754	236.657.323	386.755.692	498.953.094	351.296.939	1.006.670.927
<b>REGIÃO SUDESTE</b>	-	-	-	<b>2.960.638.832</b>	<b>3.586.254.232</b>	<b>2.538.913.489</b>	<b>3.052.722.459</b>	<b>2.791.860.241</b>	<b>2.280.229.287</b>	<b>2.670.159.928</b>
MG	-	-	-	97.902.312	106.312.363	87.036.642	88.927.864	120.813.597	127.239.627	152.241.625
ES	-	-	-	2.862.736.520	3.479.941.869	2.451.801.717	2.963.536.141	2.670.880.521	2.152.819.705	2.517.616.821
RJ	-	-	-	-	-	-	-	-	-	-
SP	-	-	-	-	-	75.131	258.453	166.124	169.955	301.482
<b>REGIÃO SUL</b>	-	-	-	-	-	-	-	-	-	-
PR	-	-	-	-	-	-	-	-	-	-
SC	-	-	-	-	-	-	-	-	-	-
RS	-	-	-	-	-	-	-	-	-	-
<b>REGIÃO CENTRO-OESTE</b>	-	-	-	<b>44.015.225</b>	<b>43.131.397</b>	<b>51.048.941</b>	<b>48.872.551</b>	<b>41.970.013</b>	<b>40.293.493</b>	<b>45.958.545</b>
MS	-	-	-	-	-	-	-	-	-	-
MT	-	-	-	44.015.225	43.131.397	51.048.941	48.872.551	41.970.013	40.293.493	45.958.545
GO	-	-	-	-	-	-	-	-	-	-
DF	-	-	-	-	-	-	-	-	-	-
<b>BRASIL</b>	-	-	-	<b>3.769.402.266</b>	<b>4.487.072.117</b>	<b>3.226.596.624</b>	<b>3.935.937.732</b>	<b>3.866.563.128</b>	<b>3.333.574.833</b>	<b>4.796.950.328</b>

Fonte Produção - IBGE - Levantamento Sistemático da Produção Agrícola - LSPA, outubro/2017;

Fonte preços: Cepea/Esalq/USP Preços Recebidos pelos Produtores média anual para os anos fechados e para 2017 preços médios de janeiro a outubro.

Café refere-se ao café arábica tipo 6, bebida dura para melhor e café robusta tipo 6, peneira 13 acima, com 86 defeitos;

\* Valores deflacionados pelo IGP-DI da FGV - outubro/2017. Elaboração CGEA/DCEE/SPA/MAPA.

**VALOR BRUTO DA PRODUÇÃO - LAVOURAS E PECUÁRIA - BRASIL (outubro/2017)**

Valores em R\$\*

LAVOURAS	2012	2013	2014	2015	2016	2017	2018**	variação % 2016/2017	variação % 2017/2018	Gráficos
Algodão herbáceo	14.642.148.726	10.413.567.019	13.388.648.309	13.699.702.194	12.437.882.012	21.586.926.055	19.984.647.292	▲ 73,6	▼ -7,4	
Amendoim	739.904.729	911.216.732	1.028.930.389	1.100.970.550	1.236.720.979	1.278.613.702	1.253.196.920	▲ 3,4	▼ -2,0	
Arroz	9.417.060.671	11.426.907.215	11.722.677.806	10.909.111.324	9.987.075.865	10.980.652.168	9.758.942.458	▲ 9,9	▼ -11,1	
Banana	8.463.067.424	9.631.867.281	10.178.243.377	9.970.616.842	14.681.989.523	11.198.806.900	9.350.948.144	▼ -23,7	▲ -16,5	
Batata - inglesa	3.510.782.243	5.249.009.831	6.109.850.529	6.037.204.973	7.274.424.514	3.692.068.961	5.422.278.846	▼ -49,2	▲ 46,9	
Cacau	1.586.425.500	1.517.345.734	1.237.610.309	1.436.155.292	1.872.592.589	1.345.977.640	1.354.652.778	▼ -28,1	▲ 0,6	
Café	24.251.367.022	17.131.047.713	20.520.471.176	20.446.274.514	24.397.472.977	21.077.031.551	19.935.832.423	▼ -13,6	▼ -5,4	
Cana-de-açúcar	59.223.020.399	61.601.782.137	55.312.809.386	52.358.992.455	55.006.242.823	71.842.001.185	64.967.290.263	▲ 30,6	▼ -9,6	
Cebola	1.623.413.969	3.597.637.288	4.207.695.529	3.183.600.576	3.628.837.378	1.903.319.069	1.958.186.076	▼ -47,6	▲ 2,9	
Feijão	9.545.539.721	10.003.032.108	9.065.258.473	8.659.203.997	11.188.733.653	8.670.249.955	7.462.039.353	▼ -22,5	▼ -13,9	
Fumo	7.084.981.106	8.049.671.530	8.215.708.186	7.943.597.774	5.639.049.480	-	-	-	-	
Laranja	10.796.683.643	11.674.162.599	14.081.945.847	11.908.435.622	12.699.508.772	13.590.852.265	10.768.125.411	▲ 7,0	▼ -20,8	
Mamona	44.021.706	21.303.175	61.416.029	68.149.959	44.774.749	26.695.410	32.195.501	▼ -40,4	▲ 20,6	
Mandioca	7.454.788.817	7.980.334.787	8.509.595.401	7.559.361.919	6.353.337.128	11.959.396.469	11.271.589.028	▲ 88,2	▼ -5,8	
Milho	41.525.766.571	43.546.168.522	41.284.065.787	43.353.638.441	41.224.007.935	47.067.315.052	39.500.516.211	▲ 14,2	▼ -16,1	
Pimenta-do-reino	580.143.018	584.670.012	801.345.007	1.392.413.764	1.337.972.145	1.365.378.174	1.151.480.240	▲ 2,0	▼ -15,7	
Soja	86.221.356.873	102.060.213.495	103.348.706.930	113.631.222.546	114.360.842.855	115.991.056.138	109.374.764.297	▲ 1,4	▼ -5,7	
Tomate	8.171.460.740	15.558.702.578	16.342.127.421	15.152.216.599	8.638.270.239	8.448.040.649	7.892.436.746	▼ -2,2	▼ -6,6	
Trigo	4.008.342.932	5.347.097.099	4.570.903.511	3.765.212.772	4.929.080.836	3.083.396.422	3.854.488.509	▼ -37,4	▲ 25,0	
Uva	5.191.870.169	4.538.280.398	4.704.194.048	3.924.370.886	3.419.347.087	5.155.458.748	5.195.627.840	▲ 50,8	▲ 0,8	
Maçã	3.642.000.199	3.961.818.567	4.421.183.557	3.843.363.753	4.289.382.672	3.324.903.824	2.935.448.256	▼ -22,5	▼ -11,7	
<b>TOTAL LAVOURAS</b>	<b>307.724.146.178</b>	<b>334.805.835.820</b>	<b>339.113.387.007</b>	<b>340.343.816.753</b>	<b>344.647.546.209</b>	<b>363.588.140.339</b>	<b>333.424.686.591</b>	▲ 5,5	▼ -8,3	
Bovinos	59.458.413.098	64.431.889.295	74.020.503.546	76.568.004.485	71.671.261.030	66.692.937.045	68.502.953.105	▼ -6,9	▲ 2,7	
Suínos	11.911.188.774	13.791.354.304	14.485.357.671	15.480.356.927	14.286.117.973	15.474.716.396	16.263.861.462	▲ 8,3	▲ 5,1	
Frango	45.989.028.427	51.186.280.639	50.151.030.395	52.943.907.680	53.946.192.840	47.681.303.422	48.370.528.549	▼ -11,6	▲ 1,4	
Leite	25.734.580.500	29.779.996.244	32.158.418.821	29.028.470.176	26.935.093.057	29.234.042.391	29.118.590.455	▲ 8,5	▼ -0,4	
Ovos	9.318.828.105	10.960.140.998	12.314.152.616	12.538.222.382	13.517.133.981	10.849.757.843	10.475.211.952	▼ -19,7	▼ -3,5	
<b>TOTAL PECUÁRIA</b>	<b>152.412.038.905</b>	<b>170.149.661.480</b>	<b>183.129.463.049</b>	<b>186.558.961.650</b>	<b>180.355.798.880</b>	<b>169.932.757.096</b>	<b>172.731.145.523</b>	▼ -5,8	▲ 1,6	
<b>VBP TOTAL</b>	<b>460.136.185.082</b>	<b>504.955.497.300</b>	<b>522.242.850.056</b>	<b>526.902.778.403</b>	<b>525.003.345.090</b>	<b>533.520.897.436</b>	<b>506.155.832.114</b>	▲ 1,6	▼ -5,1	

Fonte Produção: Lavouras: IBGE - Levantamento Sistemático da Produção Agrícola - LSPA, outubro/2017; Pecuária: IBGE - Pesquisa Trimestral do Abate de Animais; Pesquisa Trimestral do Leite, Produção de Ovos de Galinha. Considerou-se para o ano em curso a produção dos últimos 4 trimestres.  
 Fonte Preços: Cepea/Esalq/USP, CONAB e FGV/FGVDados; Preços Recebidos pelos Produtores média anual para os anos fechados e para 2017, preços médios de janeiro a outubro.  
 CONAB para: Algodão herbáceo, Amendoim, Arroz, Banana, Batata - Inglesa, Cacau, Cana-de-açúcar, Cebola, Feijão, Fumo, Laranja, Mamona, Mandioca, Milho, Pimenta-do-reino, Soja, Tomate, Uva, Bovinos, Suínos, Leite, Ovos; Cepea/ESALQ/USP para: Café, Maçã, Trigo e Frango; Café refere-se ao café arábica tipo 6, bebida dura para melhor e café robusta tipo 6, peneira 13 acima, com 86 defeitos; maçã refere-se a maçã gala nacional.

OBS: Devido a descontinuidade da informação pela FGV-FGVVDados, comunicado da FGV em 24/04/2017, foram usados preços da FGV até dez/2016. A partir desta data os produtos, que antes eram informados pela FGV, passaram a ser substituídos pelos preços da Conab.

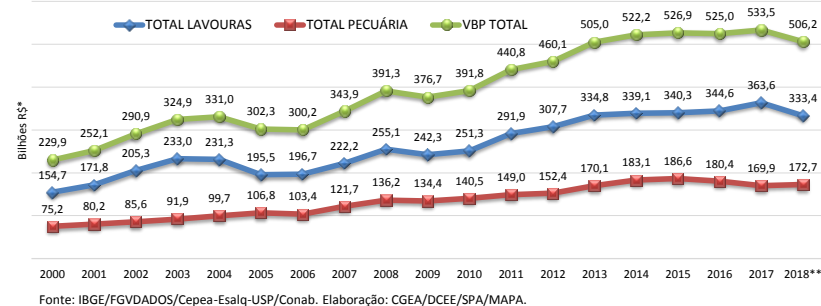
Nota: a partir de outubro de 2015 preços de laranja retroativo a 2012 e frango retroativo a 2005, foram alterados para Conab e Cepea respectivamente. Para cacau, a partir de abril/2017, retroativo à jan/2016 foi alterado para Conab.

\* Valores deflacionados pelo IGP-DI da FGV - outubro/2017.

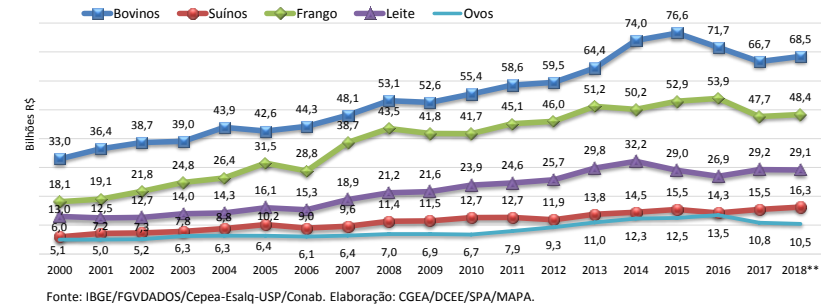
\*\*1º Prognóstico da safra de 2018 (algodão, amendoim, arroz, feijão, mamona, milho, soja, trigo, os demais produtos repetiu-se a safra de 2017). Pecuária considerou-se a produção dos últimos 4 Trimestres.

Elaboração: CGEA/DCEE/SPA/MAPA.

**VBP AGROPECUÁRIA - BRASIL**



**VBP Pecuária - por produto**



**VALOR BRUTO DA PRODUÇÃO - LAVOURAS E PECUÁRIA - BRASIL (outubro/2017)**

Valores em bilhões R\$\*

	1989	1990	1991	1992	1993	1994	1995	1996	1997	1998	1999	2000	2001	2002	2003	2004	2005	2006	2007	2008	2009	2010	2011	2012	2013	2014	2015	2016	2017	2018**
Algodão herbáceo	5,54	4,60	5,18	4,52	2,74	3,53	3,32	2,28	2,13	2,59	3,34	4,42	5,04	4,19	5,48	9,76	7,05	5,19	7,19	6,74	4,65	4,50	11,75	14,64	10,41	13,39	13,70	12,44	21,59	19,98
Amendoim	0,42	0,34	0,38	0,31	0,38	0,35	0,32	0,30	0,32	0,34	0,42	0,47	0,33	0,42	0,49	0,57	0,60	0,45	0,57	0,81	0,50	0,48	0,66	0,74	0,91	1,03	1,10	1,24	1,28	1,25
Arroz	12,79	10,41	15,24	12,87	12,97	12,35	10,82	8,79	8,75	9,72	13,14	9,60	9,39	11,25	13,60	17,31	12,63	9,99	10,02	12,88	13,76	10,66	10,47	9,42	11,43	11,72	10,91	9,99	10,98	9,76
Banana	8,44	9,29	8,00	6,45	6,43	9,40	12,49	8,56	7,44	7,50	7,96	6,92	6,76	6,61	6,88	6,81	6,93	7,18	7,59	7,65	7,36	8,24	8,98	8,46	9,63	10,18	9,97	14,68	11,20	9,35
Batata - inglesa	4,20	5,24	3,85	4,11	3,12	6,14	4,65	3,20	3,87	4,96	3,45	3,43	5,04	4,40	4,16	3,40	3,97	3,73	4,03	4,09	5,07	5,40	4,45	3,51	5,25	6,11	6,04	7,27	3,69	5,42
Cacau	2,58	2,03	2,19	2,02	2,14	1,92	1,63	1,35	1,82	1,97	1,44	1,03	1,34	2,54	2,11	1,73	1,45	1,29	1,37	1,55	2,00	2,01	1,72	1,59	1,52	1,24	1,44	1,87	1,35	1,35
Café	-	-	-	-	-	-	-	-	19,83	20,24	19,62	18,03	11,22	15,61	12,95	18,36	19,46	20,48	17,18	19,81	17,16	22,88	26,46	24,25	17,13	20,52	20,45	24,40	21,08	19,94
Cana-de-açúcar	18,95	20,29	20,31	21,76	18,41	21,77	20,72	23,63	25,21	25,60	19,79	21,07	27,25	26,32	26,78	24,29	26,01	35,71	36,98	33,46	40,93	45,93	55,25	59,22	61,60	55,31	52,36	55,01	71,84	64,97
Cebola	1,75	3,00	1,46	2,57	1,33	1,89	2,24	0,99	1,94	1,60	1,60	1,63	1,65	1,76	1,57	1,80	1,32	1,25	1,34	2,12	1,93	3,17	1,25	1,62	3,60	4,21	3,18	3,63	1,90	1,96
Feijão	10,98	9,14	9,93	9,55	9,98	13,59	8,01	7,34	7,62	10,02	8,40	6,52	7,32	9,72	10,05	7,04	7,65	7,85	7,51	13,47	9,14	8,25	8,11	9,55	10,00	9,07	8,66	11,19	8,67	7,46
Fumo	3,75	3,90	3,56	7,22	7,28	4,97	4,09	4,75	5,34	4,50	5,26	4,42	4,26	4,96	5,36	7,89	7,75	7,91	8,20	8,07	8,13	6,68	6,63	7,08	8,05	8,22	7,94	5,64	-	-
Laranja	13,83	14,22	13,07	12,41	10,59	12,65	13,83	9,50	11,75	12,82	12,66	8,04	14,43	17,45	14,58	13,03	12,44	14,84	13,98	14,39	12,61	16,37	18,19	10,80	11,67	14,08	11,91	12,70	13,59	10,77
Mamona	0,26	0,18	0,13	0,11	0,06	0,07	0,04	0,05	0,11	0,02	0,04	0,18	0,12	0,09	0,12	0,23	0,22	0,10	0,11	0,14	-	-	0,19	0,04	0,02	0,06	0,07	0,04	0,03	0,03
Mandioca	8,11	7,03	7,73	8,04	7,05	6,01	9,14	6,68	6,97	6,34	6,69	6,21	4,89	5,00	7,02	9,25	8,66	8,29	7,72	8,29	8,29	8,65	8,21	7,45	7,98	8,51	7,56	6,35	11,96	11,27
Milho	22,98	20,59	22,50	26,87	27,50	23,75	22,27	21,00	18,75	18,59	21,58	22,55	21,38	25,90	34,43	25,99	19,65	21,36	31,61	38,07	25,75	25,15	33,56	41,53	43,55	41,28	43,35	41,22	47,07	39,50
Pimenta-do-reino	0,73	0,47	0,38	0,15	0,22	0,28	0,29	0,24	0,33	0,43	0,64	0,89	0,47	0,53	0,56	0,41	0,43	0,40	0,48	0,46	0,40	0,42	0,52	0,58	0,58	0,80	1,39	1,34	1,37	1,15
Soja	33,76	21,56	19,79	27,02	31,17	27,70	22,66	26,37	32,24	30,87	32,12	32,46	42,09	58,35	72,02	67,33	48,09	42,03	53,30	69,57	67,50	66,13	73,81	86,22	102,06	103,35	113,63	114,36	115,99	109,37
Tomate	4,64	5,73	4,63	3,60	3,92	6,52	5,68	4,49	3,95	4,98	5,02	4,56	4,19	5,08	6,03	6,61	6,26	5,43	6,07	6,73	7,98	7,94	8,72	8,17	15,56	16,34	15,15	8,64	8,45	7,89
Trigo	6,12	2,71	2,45	2,94	1,93	1,64	1,19	3,06	1,70	1,53	1,91	1,29	2,65	3,20	6,30	4,91	3,13	1,61	3,30	5,01	3,47	3,88	3,34	4,01	5,35	4,57	3,77	4,93	3,08	3,85
Uva	1,30	1,50	0,65	0,14	0,20	0,75	1,29	0,55	0,93	2,97	2,46	0,97	2,00	1,89	2,47	4,55	1,85	1,62	3,60	1,78	5,68	4,55	6,19	5,19	4,54	4,70	3,92	3,42	5,16	5,20
Maçã	-	-	-	-	-	-	-	-	-	-	-	-	-	-	-	-	-	-	-	-	-	-	3,41	3,64	3,96	4,42	3,84	4,29	3,32	2,94
<b>TOTAL LAVOURAS</b>	<b>161,14</b>	<b>142,23</b>	<b>141,45</b>	<b>152,65</b>	<b>147,42</b>	<b>155,28</b>	<b>144,68</b>	<b>133,14</b>	<b>160,99</b>	<b>167,60</b>	<b>167,54</b>	<b>154,69</b>	<b>171,84</b>	<b>205,27</b>	<b>232,97</b>	<b>231,27</b>	<b>195,53</b>	<b>196,72</b>	<b>222,16</b>	<b>255,10</b>	<b>242,31</b>	<b>251,30</b>	<b>291,85</b>	<b>307,72</b>	<b>334,81</b>	<b>339,11</b>	<b>340,34</b>	<b>344,65</b>	<b>363,59</b>	<b>333,42</b>
Bovinos	-	-	-	-	-	-	-	-	-	-	-	32,97	36,44	38,67	39,03	43,92	42,64	44,27	48,11	53,12	52,56	55,42	58,59	59,46	64,43	74,02	76,57	71,67	66,69	68,50
Suínos	-	-	-	-	-	-	-	-	-	-	-	5,97	7,16	7,34	7,84	8,82	10,23	9,00	9,62	11,39	11,51	12,67	12,69	11,91	13,79	14,49	15,48	14,29	15,47	16,26
Frango	-	-	-	-	-	-	-	-	-	-	-	18,14	19,07	21,77	24,81	26,35	31,50	28,78	38,67	43,53	41,79	41,74	45,15	45,99	51,19	50,15	52,94	53,95	47,68	48,37
Leite	-	-	-	-	-	-	-	-	-	-	-	13,02	12,53	12,69	13,97	14,28	16,06	15,34	18,86	21,22	21,63	23,89	24,63	25,73	29,78	32,16	29,03	26,94	29,23	29,12
Ovos	-	-	-	-	-	-	-	-	-	-	-	5,09	5,02	5,17	6,25	6,34	6,38	6,06	6,44	6,96	6,94	6,75	7,95	9,32	10,96	12,31	12,54	13,52	10,85	10,48
<b>TOTAL PECUÁRIA</b>	<b>-</b>	<b>-</b>	<b>-</b>	<b>-</b>	<b>-</b>	<b>-</b>	<b>-</b>	<b>-</b>	<b>-</b>	<b>-</b>	<b>-</b>	<b>75,20</b>	<b>80,22</b>	<b>85,64</b>	<b>91,92</b>	<b>99,71</b>	<b>106,81</b>	<b>103,45</b>	<b>121,70</b>	<b>136,21</b>	<b>134,44</b>	<b>140,46</b>	<b>148,99</b>	<b>152,41</b>	<b>170,15</b>	<b>183,13</b>	<b>186,56</b>	<b>180,36</b>	<b>169,93</b>	<b>172,73</b>
<b>VBP TOTAL</b>	<b>161,14</b>	<b>142,23</b>	<b>141,45</b>	<b>152,65</b>	<b>147,42</b>	<b>155,28</b>	<b>144,68</b>	<b>133,14</b>	<b>160,99</b>	<b>167,60</b>	<b>167,54</b>	<b>229,89</b>	<b>252,06</b>	<b>290,90</b>	<b>324,89</b>	<b>330,97</b>	<b>302,34</b>	<b>300,17</b>	<b>343,86</b>	<b>391,31</b>	<b>376,75</b>	<b>391,76</b>	<b>440,85</b>	<b>460,14</b>	<b>504,96</b>	<b>522,24</b>	<b>526,90</b>	<b>525,00</b>	<b>533,52</b>	<b>506,16</b>

Fonte Produção: Lavouras: IBGE - Levantamento Sistemático da Produção Agrícola - LSPA, outubro/2017; Pecuária: IBGE - Pesquisa Trimestral do Abate de Animais; Pesquisa Trimestral do Leite, Produção de Ovos de Galinha. Considerou-se para o ano em curso a produção dos

Fonte Preços: Cepea/Esalq/USP, CONAB e FGV/FGVDados; Preços Recebidos pelos Produtores média anual para os anos fechados e para 2017, preços médios de janeiro a outubro.

CONAB para: Algodão herbáceo, Amendoim, Arroz, Banana, Batata - inglesa, Cacau, Cana-de-açúcar, Cebola, Feijão, Fumo, Laranja, Mamona, Mandioca, Milho, Pimenta-do-reino, Soja, Tomate, Uva, Bovinos, Suínos, Leite, Ovos; Cepea/ESALQ/USP para: Café, Maçã, Trigo e Frango; Café refere-se ao café arábica tipo 6, bebida dura para melhor e café robusta tipo 6, peneira 13 acima, com 86 defeitos; maçã refere-se a maçã gala nacional.

OBS: Devido a descontinuidade da informação pela FGV-FGVVDados, comunicado da FGV em 24/04/2017, foram usados preços da FGV até dez/2016. A partir desta data os produtos, que antes eram informados pela FGV, passaram a ser substituídos pelos preços da Conab.

Nota: a partir de outubro de 2015 preços de laranja retroativo a 2012 e frango retroativo a 2005, foram alterados para Conab e Cepea respectivamente. Para cacau, a partir de abril/2017, retroativo à jan/2016 foi alterado para Conab.

\* Valores deflacionados pelo IGP-DI da FGV - outubro/2017.

\*\*1º Prognóstico da safra de 2018 (algodão, amendoim, arroz, feijão, mamona, milho, soja, trigo, os demais produtos repetiu-se a safra de 2017). Pecuária considerou-se a produção dos últimos 4 Trimestres.

Elaboração: CGEA/DCEE/SPA/MAPA.



**VALOR BRUTO DA PRODUÇÃO - PRINCIPAIS PRODUTOS AGROPECUÁRIOS - BRASIL**

Últimos 6 meses - Valores em R\$\*

Variação Percentual (%)

LAVOURAS (em Kg)	mai/17	jun/17	jul/17	ago/17	set/17	out/17	mai/jun	jun/jul	jul/ago	ago/set	set/out
Algodão herbáceo (em caroço)	20.718.525.996	20.926.440.206	21.309.682.033	21.302.185.880	21.697.450.457	21.586.926.055	1,00	1,83	-0,04	1,86	-0,51
Amendoim (em casca)	1.269.255.974	1.334.558.731	1.273.217.612	1.278.027.092	1.275.381.745	1.278.613.702	5,14	-4,60	0,38	-0,21	0,25
Arroz (em casca)	11.183.769.010	10.927.947.919	10.990.693.282	10.920.120.531	10.990.098.595	10.980.652.168	-2,29	0,57	-0,64	0,64	-0,09
Banana	12.393.256.861	11.891.082.512	11.666.469.620	11.395.118.046	11.352.087.069	11.198.806.900	-4,05	-1,89	-2,33	-0,38	-1,35
Batata - inglesa	2.877.416.253	3.478.081.103	3.442.144.259	3.508.094.285	3.476.000.527	3.692.068.961	20,88	-1,03	1,92	-0,91	6,22
Cacau	1.583.910.823	1.541.818.874	1.527.148.975	1.425.056.343	1.344.931.639	1.345.977.640	-2,66	-0,95	-6,69	-5,62	0,08
Café (em grão)	21.837.293.484	21.624.005.484	21.839.353.666	22.013.551.554	21.080.952.349	21.077.031.551	-0,98	1,00	0,80	-4,24	-0,02
Cana-de-açúcar	76.547.407.446	74.222.780.459	74.002.351.043	73.701.326.071	73.352.960.729	71.842.001.185	-3,04	-0,30	-0,41	-0,47	-2,06
Cebola	1.660.542.826	1.827.219.571	1.865.720.677	4.001.134.777	1.921.819.272	1.903.319.069	10,04	2,11	114,46	-51,97	-0,96
Feijão (em grão)	8.730.231.092	9.185.087.044	9.310.665.779	9.049.918.900	8.992.544.170	8.670.249.955	5,21	1,37	-2,80	-0,63	-3,58
Fumo (em folha)	-	-	-	-	-	-	-	-	-	-	-
Laranja	14.257.031.888	13.172.821.152	14.674.186.176	14.167.961.162	13.930.998.904	13.590.852.265	-7,60	11,40	-3,45	-1,67	-2,44
Mamona (baga)	22.251.064	24.733.158	27.706.694	27.104.914	26.751.215	26.695.410	11,15	12,02	-2,17	-1,30	-0,21
Mandioca	12.211.924.235	12.261.030.193	12.119.347.198	11.823.442.387	12.138.313.965	11.959.396.469	0,40	-1,16	-2,44	2,66	-1,47
Milho (em grão)	51.422.661.161	49.374.211.764	48.814.506.411	47.272.316.450	47.248.720.651	47.067.315.052	-3,98	-1,13	-3,16	-0,05	-0,38
Pimenta-do-reino	1.458.692.326	1.428.235.387	1.411.846.141	1.402.104.008	1.386.249.051	1.365.378.174	-2,09	-1,15	-0,69	-1,13	-1,51
Soja (em grão)	117.193.024.454	116.315.159.358	116.720.921.349	116.165.002.558	116.016.521.447	115.991.056.138	-0,75	0,35	-0,48	-0,13	-0,02
Tomate	8.073.681.615	8.441.975.073	8.583.043.434	8.575.570.810	8.426.897.101	8.448.040.649	4,56	1,67	-0,09	-1,73	0,25
Trigo (em grão)	3.398.662.260	3.475.203.116	3.327.098.344	3.248.071.461	3.112.657.743	3.083.396.422	2,25	-4,26	-2,38	-4,17	-0,94
Uva	4.770.477.543	5.098.319.517	5.208.137.444	5.133.071.322	5.104.579.052	5.155.458.748	6,87	2,15	-1,44	-0,56	1,00
Maçã	3.531.219.890	3.438.277.996	3.387.124.292	3.374.959.837	3.367.903.647	3.324.903.824	-2,63	-1,49	-0,36	-0,21	-1,28
<b>TOTAL LAVOURAS</b>	<b>375.141.236.201</b>	<b>369.988.988.617</b>	<b>371.501.364.429</b>	<b>369.784.138.388</b>	<b>366.243.819.329</b>	<b>363.588.140.339</b>	<b>-1,37</b>	<b>0,41</b>	<b>-0,46</b>	<b>-0,96</b>	<b>-0,73</b>
Bovinos	67.705.460.877	67.014.633.618	66.846.554.754	66.269.745.656	66.431.625.596	66.692.937.045	-1,02	-0,25	-0,86	0,24	0,39
Suínos	15.788.656.599	15.402.758.048	15.201.688.367	15.312.553.319	15.387.586.822	15.474.716.396	-2,44	-1,31	0,73	0,49	0,57
Frango	47.990.559.895	48.280.793.391	48.055.892.447	47.645.890.774	47.605.206.017	47.681.303.422	0,60	-0,47	-0,85	-0,09	0,16
Leite	27.681.196.042	28.199.337.346	28.524.227.442	29.190.878.545	29.246.789.449	29.234.042.391	1,87	1,15	2,34	0,19	-0,04
Ovos	10.322.287.616	10.642.142.596	10.431.681.774	11.056.074.255	11.027.114.662	10.849.757.843	3,10	-1,98	5,99	-0,26	-1,61
<b>TOTAL PECUÁRIA</b>	<b>169.488.161.030</b>	<b>169.539.665.000</b>	<b>169.060.044.783</b>	<b>169.475.142.549</b>	<b>169.698.322.546</b>	<b>169.932.757.096</b>	<b>0,03</b>	<b>-0,28</b>	<b>0,25</b>	<b>0,13</b>	<b>0,14</b>
<b>VBP TOTAL</b>	<b>544.629.397.231</b>	<b>539.528.653.617</b>	<b>540.561.409.212</b>	<b>539.259.280.938</b>	<b>535.942.141.875</b>	<b>533.520.897.436</b>	<b>-0,94</b>	<b>0,19</b>	<b>-0,24</b>	<b>-0,62</b>	<b>-0,45</b>

Fonte Produção: Lavouras: IBGE - Levantamento Sistemático da Produção Agrícola - LSPA, janeiro a outubro/2017; Pecuária: IBGE - Pesquisa Trimestral do Abate de Animais; Pesquisa Trimestral do Leite, Produção de Ovos de Galinha. Considerou-se para o ano em curso a produção dos últimos 4 trimestres.

Fonte Preços: Cepea/Esalq/USP, CONAB e FGV/FGVDados; Preços Recebidos pelos Produtores média anual para os anos fechados e para 2017, preços médios de janeiro a outubro para CEPEA.

CONAB para: Algodão herbáceo, Amendoim, Arroz, Banana, Batata – inglesa, Cacau, Cana-de-açúcar, Cebola, Feijão, Fumo, Laranja, Mamona, Mandioca, Milho, Pimenta-do-reino, Soja, Tomate, Uva, Bovinos, Suínos, Leite, Ovos; Cepea/ESALQ/USP para: Café, Maçã, Trigo e Frango; Café refere-se ao café arábica tipo 6, bebida dura para melhor e café robusta tipo 6, peneira 13 acima, com 86 defeitos; maçã refere-se a maçã gala nacional.

OBS: Devido a descontinuidade da informação pela FGV-FGVDados, comunicado da FGV em 24/04/2017, foram usados preços da FGV até dez/2016. A partir desta data os produtos, que antes eram informados pela FGV, passaram a ser substituídos pelos preços da Conab.

Nota: a partir de outubro de 2015 preços de laranja retroativo a 2012 e frango retroativo a 2005, foram alterados para Conab e Cepea respectivamente. Para cacau, a partir de abril/2017, retroativo à jan/2016 foi alterado para Conab.

Elaboração: CGEA/DCEE/SPA/MAPA.