

## PROVÁVEL TRAQUEOMICOSE EM CAFEEIROS ROBUSTA, EM PIRAPORA-MG E NO NORTE DO ES

J.B. Matiello – Eng Agr Fundação Procafé V. Josino – Eng Agr Consultor Agrop. São Thomé.

Traqueomicose significa uma doença, causada por fungos, que atinge os vasos da planta. Aqui no Brasil não tem havido problemas sérios com este tipo de doença em cafeeiros. Tem sido observada, apenas, uma fusariose branda, que ocorre em plantas bem velhas e que progride lentamente, sem apresentar problemas de natureza econômica significativa.

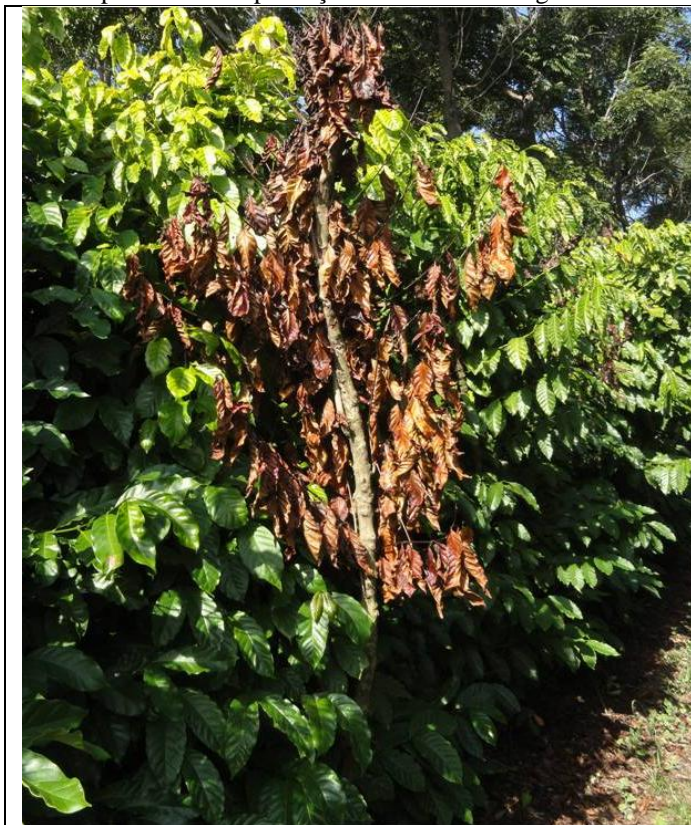
No período 2012-14, no entanto, foram identificados problemas de doença no tronco em cafeeiros conillon, que levaram à morte de parte ou de um todo de plantas, cujos sintomas são semelhantes àqueles causados pela temível doença traqueomicose ou murcha vascular ou CWD (coffee wilt disease). Esta doença causa severos prejuízos na cafeicultura de robusta, em diversos países africanos, como na República Democrática do Congo, em Uganda e Ruanda, sendo causada pelo fungo *Fusarium xylarioides* e se transmite pelos utensílios de poda, como facões, de uma planta a outra.

A constatação de sintomas de traqueomicose em cafezal conillon foi feita em lavoura de 8 anos de idade, situada em Pirapora-MG, a 520 m de altitude, sendo que a morte de hastes e de plantas foi observada a partir de 2012, depois de trabalhos de poda nas plantas. As hastes podadas começavam a amarelar e murchar a folhagem e logo iniciava a morte de todos os brotos delas emitidos. Em alguns casos foi verificada a morte total da planta e, ainda, constatou-se que lesões deixadas no tronco, pela colhedeira mecânica, também propiciaram a evolução da doença.

A observação, através de corte, em hastes afetadas, mostrou vasos com a cor marron avermelhada, típica de fusariose. No entanto, até o momento não foi possível isolar e classificar a espécie do fungo.

No ano de 2015 foram constatados sintomas semelhantes, de morte parcial ou total de plantas, associada a sintomas de presença de fusariose nos tecidos dos vasos, no tronco dos cafeeiros. Igualmente, a presença da doença foi correlacionada com a execução de podas, com corte dos troncos, indicando que esta operação é que deve estar levando à transmissão do fungo.

A presente nota tem o objetivo de alertar aos Técnicos, para passem a observar o problema também em outras regiões de café robusta no país. Deve-se cuidar e prevenir, pois caso a doença, aqui detectada, seja provocada pela espécie ou raça de fungo que causa a CWD, tem-se uma história adversa sobre ela já que, recentemente, causou severos danos na África, chegando, em 7 anos (2000-2006) a reduzir pela metade a produção de robusta em Uganda.



Morte parcial de cafeeiro conillon, por uma traqueomicose, em Pirapora-MG.