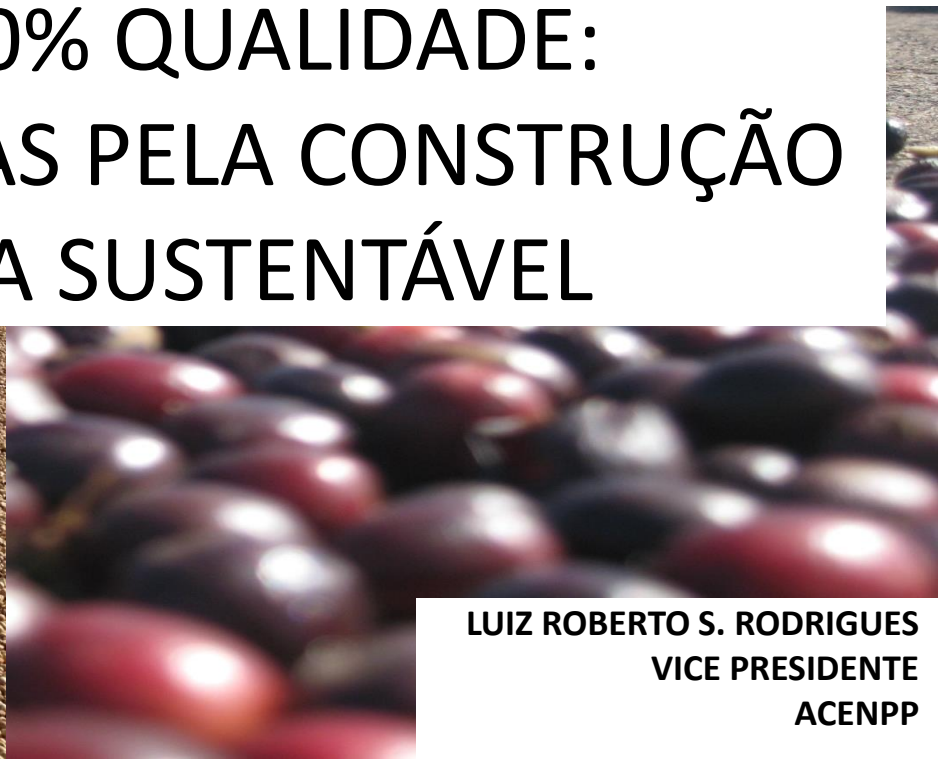
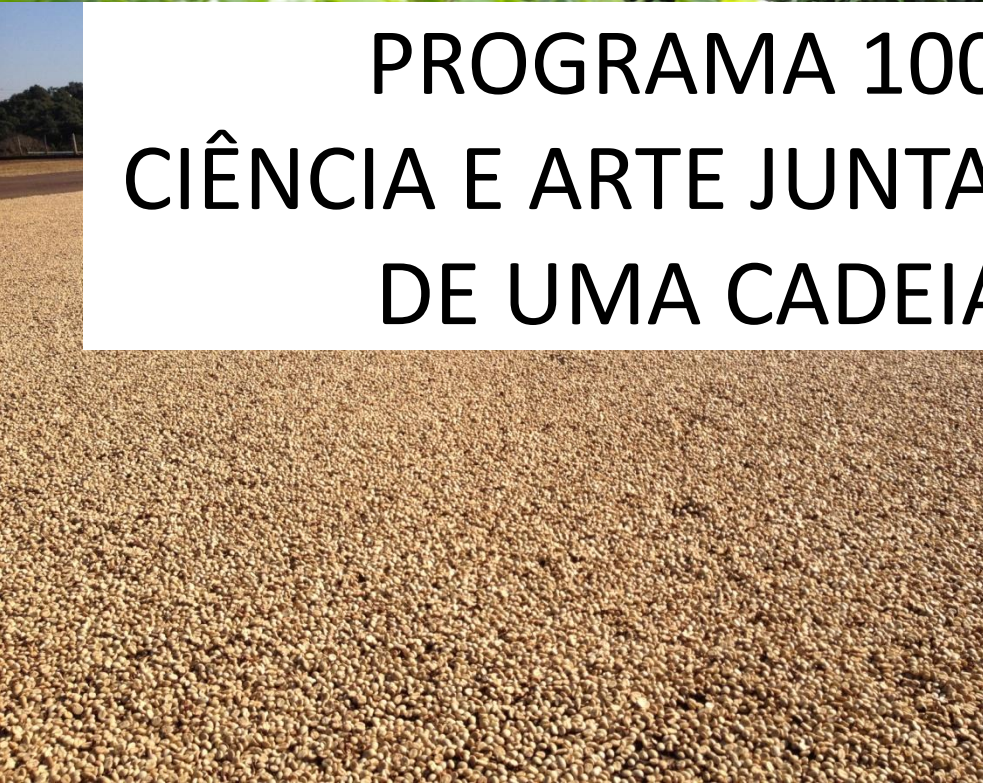




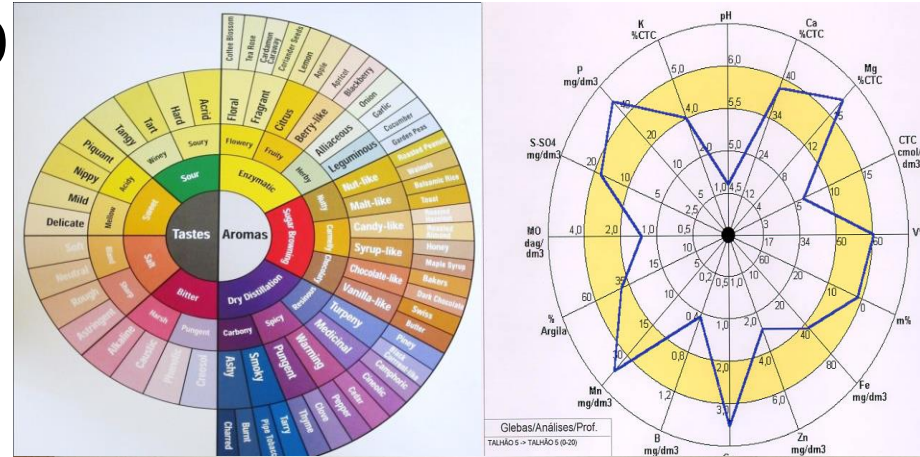
# PROGRAMA 100% QUALIDADE: CIÊNCIA E ARTE JUNTAS PELA CONSTRUÇÃO DE UMA CADEIA SUSTENTÁVEL



**LUIZ ROBERTO S. RODRIGUES**  
VICE PRESIDENTE  
ACENPP

# ESTRUTURA APRESENTAÇÃO

1. INTRODUÇÃO
2. ARTE X CIÊNCIA
3. BP'S PARA SUSTENTABILIDADE
4. 100% QUALIDADE
5. CONSIDERAÇÕES FINAIS

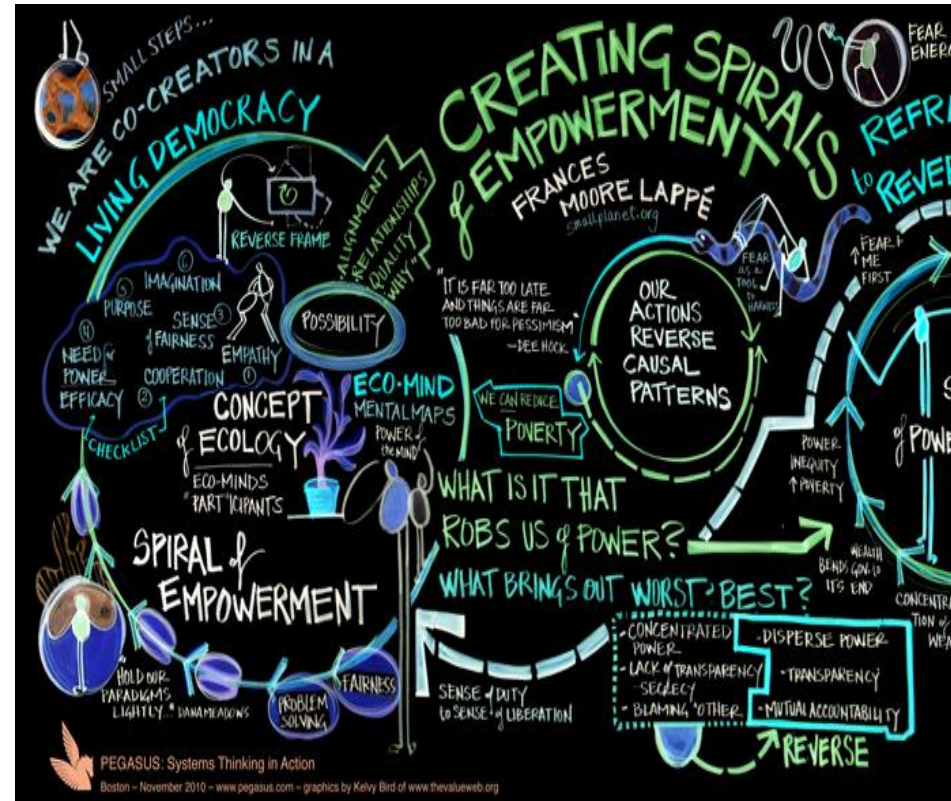


# 1. INTRODUÇÃO



**O PROCESSO DE  
APRENDIZAGEM**

## COMO PENSAR DE MANEIRA SISTÊMICA?



# 1. INTRODUÇÃO



## **PRECONCEITO**

IDEIA RUDIMENTAR CONCEBIDA A PARTIR DE UM CONCEITO  
PREVIAMENTE DESENVOLVIDO  
(OXFORD DICTIONARY)

# 1. INTRODUÇÃO

## PARADIGMA

MODELO OU PADRÃO  
(OXFORD DICTIONARY)

## MODELO

SISTEMA USADO COMO EXEMPLO  
PARA SER **SEGUIDO OU IMITADO**  
(OXFORD DICTIONARY)

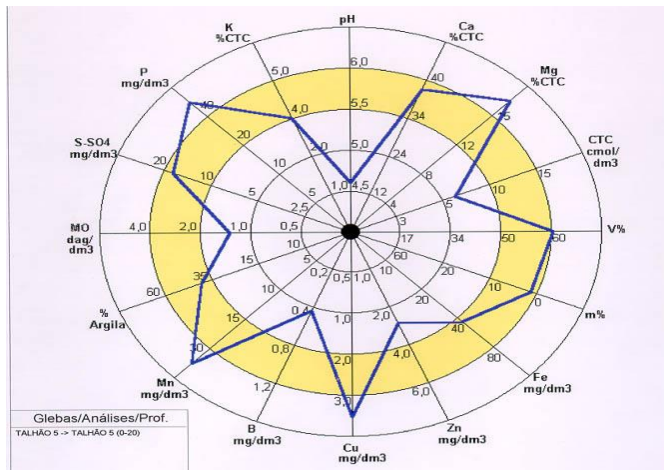


## 2. ARTE X CIÊNCIA

### ARTE

- UMA HABILIDADE EM FAZER ALGUMA COISA ESPECÍFICA, **ADQUIRIDA** POR ALGUÉM **ATRAVÉS DA PRÁTICA**

(OXFORD DICTIONARY)



### CIÊNCIA

- CORPO DE **CONHECIMENTOS** A RESPEITO DE ALGUM ASSUNTO **SISTEMATICAMENTE ORGANIZADO**
- (OXFORD DICTIONARY)

## 2. ARTE X CIÊNCIA



## QUAL É A ORIGEM DESSE PERFIL SENSORIAL DE CAFÉ?

Country	Producer	Matches	Tastify
Guatemala Washed	Finca Santa Sofia	(14) chocolate, sweet, herb, citrus, berry, dark chocolate, honey, brown sugar, grapefruit, cherry, blueberry, cocoa powder, dry fruit, sugar cane	<a href="#">Go</a>
Guatemala Washed	Finca Ceylan Artesanal Organic	(12) chocolate, sweet, herb, citrus, berry, honey, brown sugar, plum, strawberry, blueberry, stone fruit, cocoa powder	<a href="#">Go</a>
El Salvador Washed	Finca El Manzano SHG-EP One Harvest	(12) chocolate, sweet, herb, citrus, berry, cocoa powder, brown sugar, olive, grapefruit, plum, strawberry, dry fruit	<a href="#">Go</a>
Peru Washed	Aprocassi Organic, Fair Trade	(11) chocolate, sweet, dry fruit, dark chocolate, honey, sugar cane, grapefruit, plum, cherry, cocoa powder, citrus	<a href="#">Go</a>
Mexico Washed	Huatusco Organic, Fair Trade	(11) chocolate, sweet, citrus, brown sugar, grapefruit, plum, cherry, stone fruit, cocoa powder, dry fruit, sugar cane	<a href="#">Go</a>
Honduras Washed	Caruchil Organic, Fair Trade	(11) chocolate, sweet, citrus, dark chocolate, cocoa powder, honey, sugar cane, grapefruit, strawberry, stone fruit, dry fruit	<a href="#">Go</a>
Peru Washed	Chirinos Lote Especial Balcones/La Lima Organic, Fair Trade	(11) chocolate, sweet, herb, citrus, berry, cocoa powder, sugar cane, brown sugar, grapefruit, plum, stone fruit	<a href="#">Go</a>
Peru Washed	Aprovat Organic, Fair Trade	(11) chocolate, sweet, herb, citrus, berry, cocoa powder, honey, sugar cane, grapefruit, plum, strawberry	<a href="#">Go</a>
Mexico Washed	Oliva Gutierrez Cruz Calidad de Oaxaca	(11) chocolate, sweet, citrus, berry, honey, sugar cane, brown sugar, plum, cherry, strawberry, dry fruit	<a href="#">Go</a>
Peru Washed	Chirinos Organic, Fair Trade	(11) chocolate, sweet, citrus, berry, dry fruit, dark chocolate, brown sugar, grapefruit, plum, strawberry, sugar cane	<a href="#">Go</a>

**ARTE – PRECONCEITO – PARADGIMA – SINAPSES ANTIGAS**

## 2. ARTE X CIÊNCIA

**COMO PRODUZIR  
ESSE PERFIL EM  
SUAS POSSÍVEIS  
ORIGENS?**

**BPA'S  
+  
BPCPC**

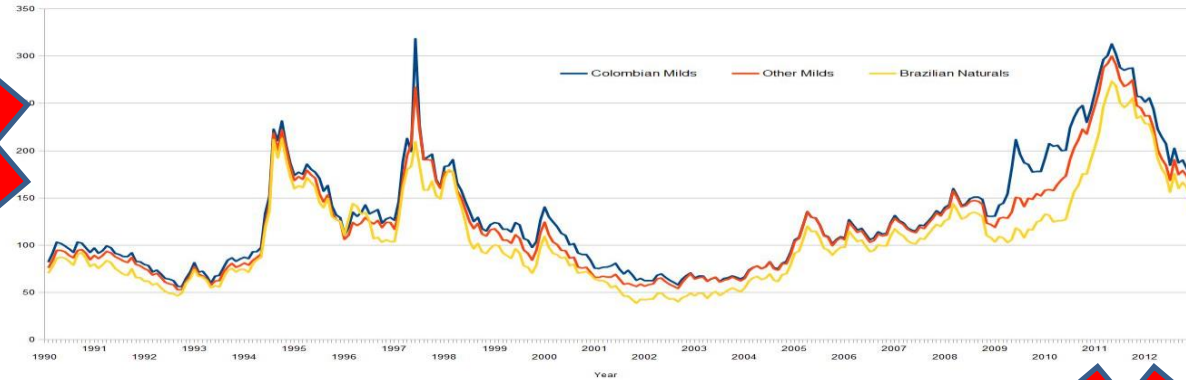


**ARTE + CIÊNCIA:  
PENSAMENTO SISTÊMICO– NOVAS SINAPSES - MÉTODO**



# 3. BP'S PARA SUSTENTABILIDADE

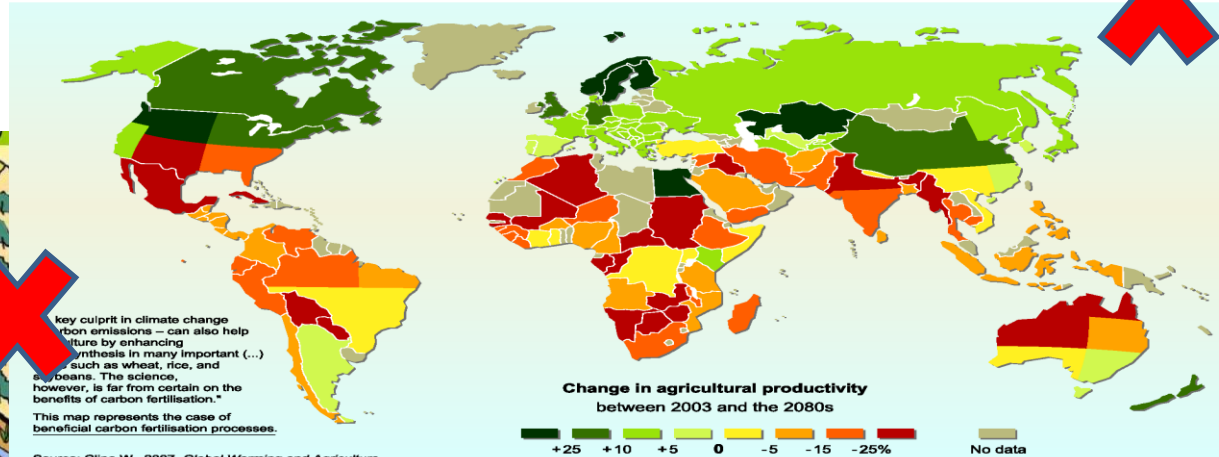
## DESAFIOS PARA BUSCA DA SUSTENTABILIDADE NA CADEIA



**BOAS PRÁTICAS  
3 C'S**

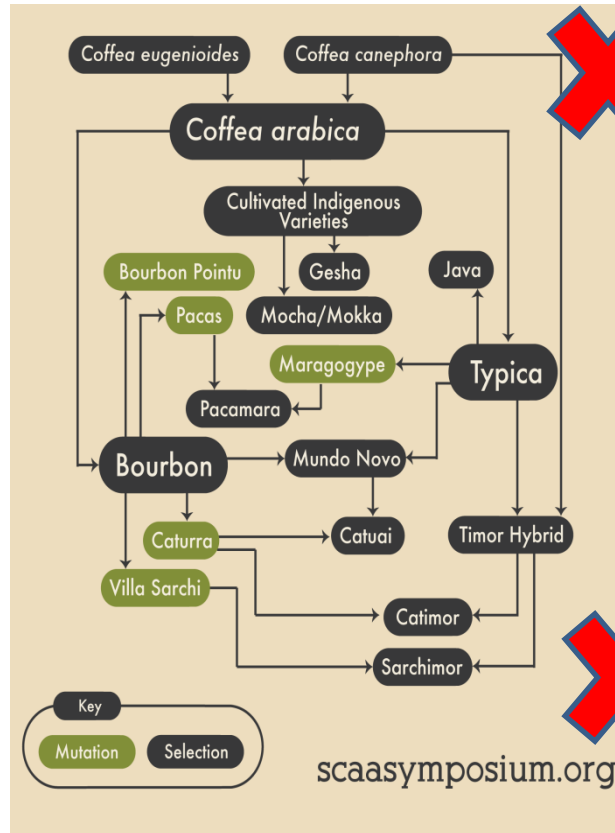


**Projected impact of climate change on agricultural yields**



### 3. BP'S PARA SUSTENTABILIDADE

**FENOTIPO = GENOTIPO X AMBIENTE**



**1. CLIMA:**

- MACRO
- MESO
- MICRO

CAUSAS X EFEITOS...

**2. MANEJO DA CULTURA:  
3C'S**

## 3. BP'S PARA SUSTENTABILIDADE

### MANEJO DO SOLO



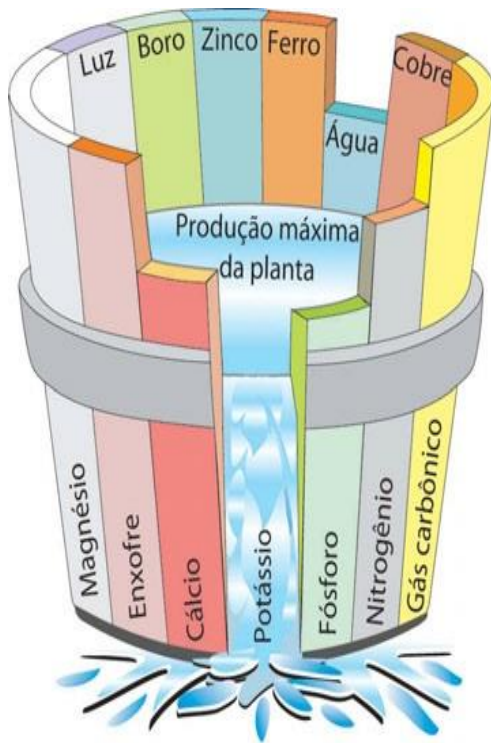
**Fe Zn Cu B  
Mn Mo**



# 3. BP'S PARA SUSTENTABILIDADE

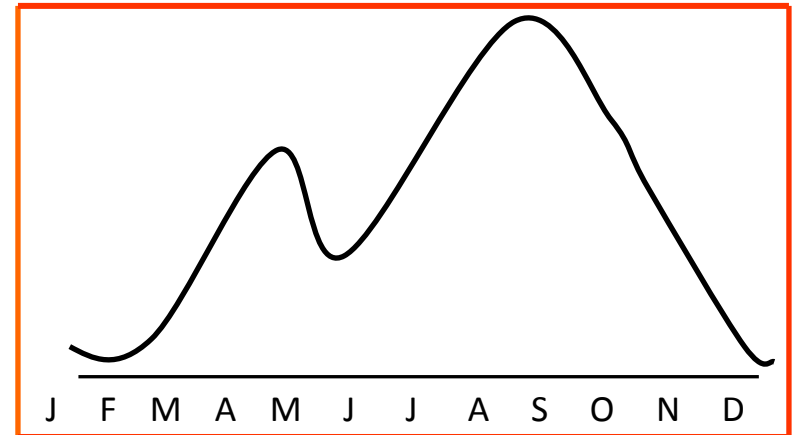
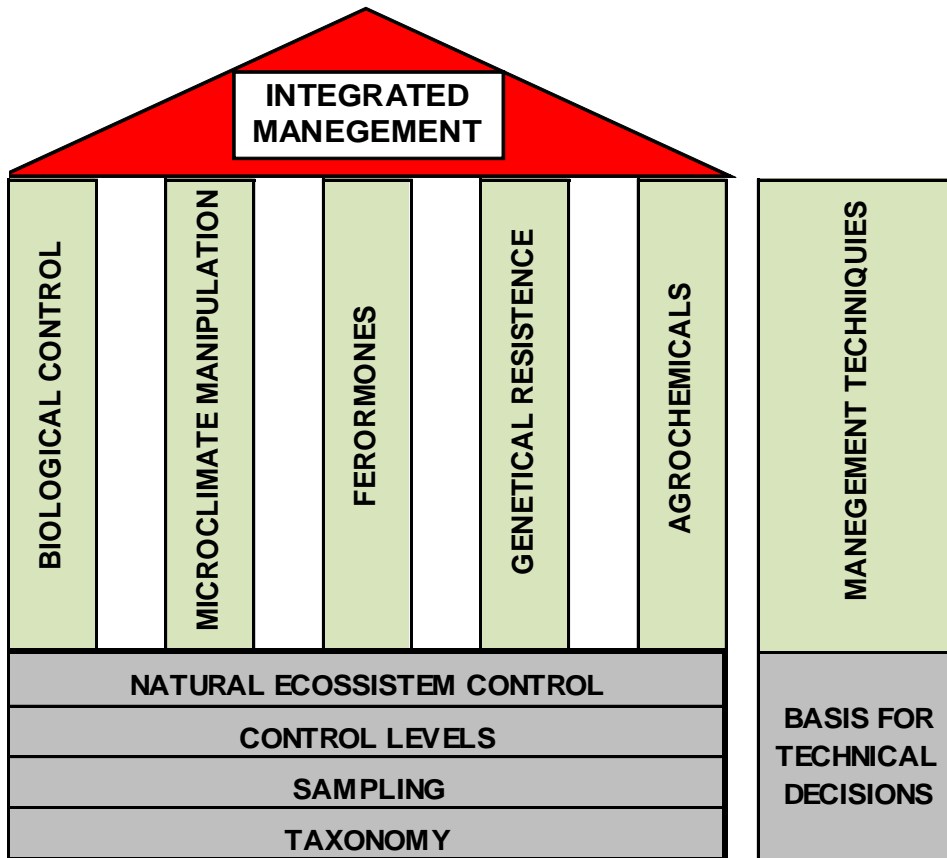
## MANEJO NUTRICIONAL

**NUTRIÇÃO = (PLANTA – SISTEMA) X F**



# 3. BP'S PARA SUSTENTABILIDADE

## MANEJO PRAGAS E DOENÇAS



# 3. BP'S PARA SUSTENTABILIDADE

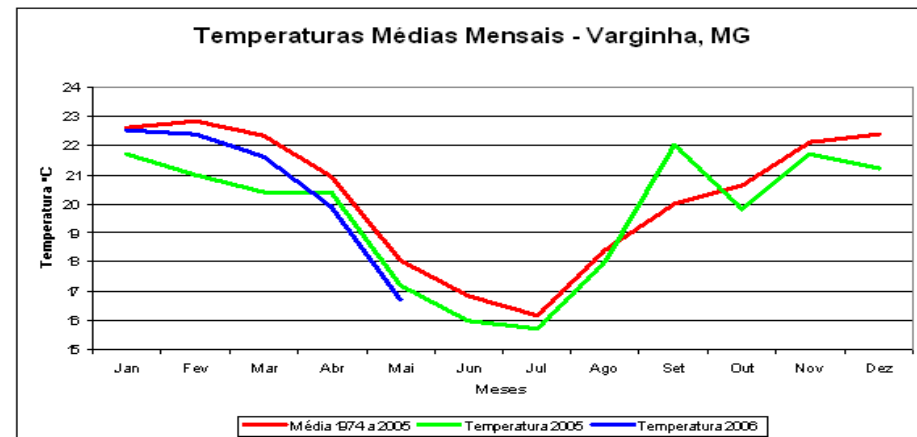
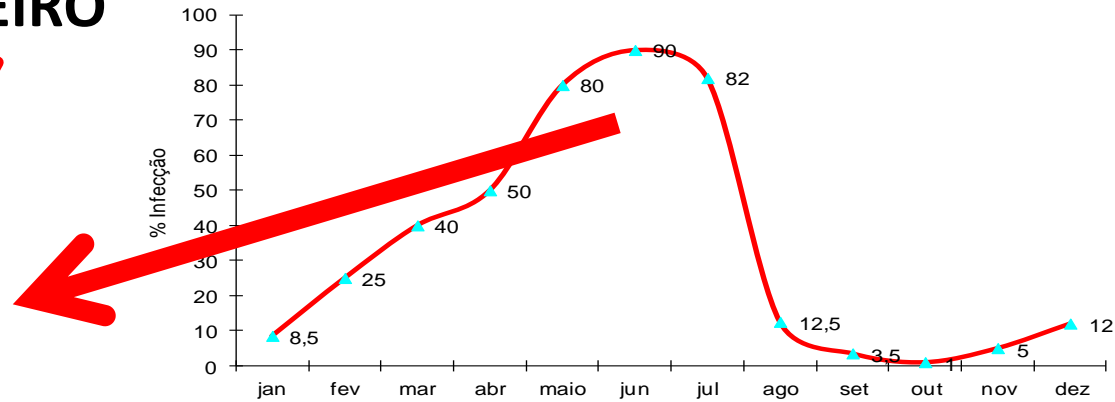
## MANEJO PRAGAS E DOENÇAS

**PATOGENO**

**HOSPEDEIRO**

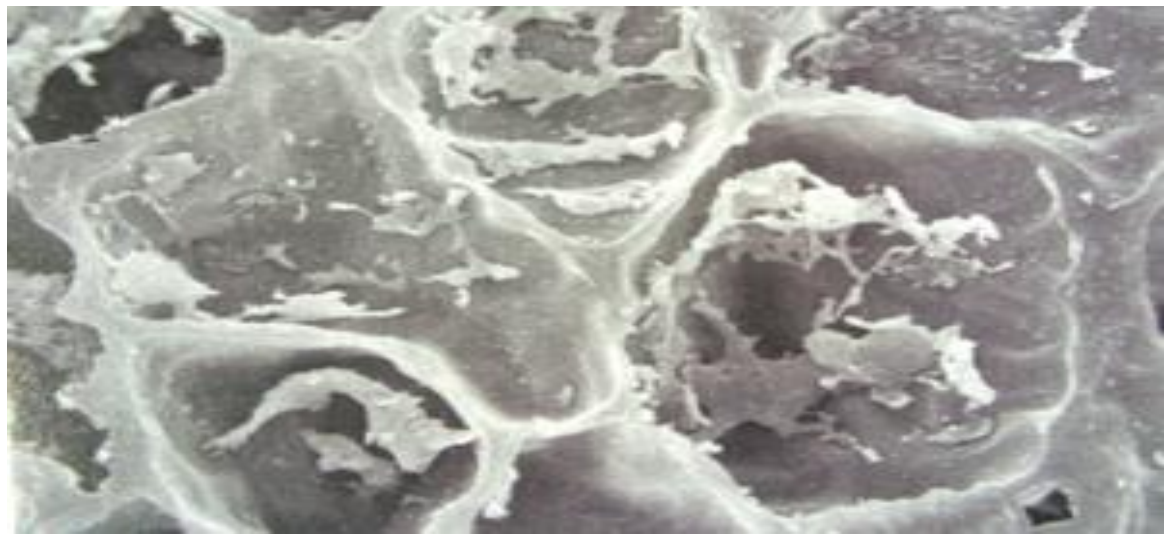
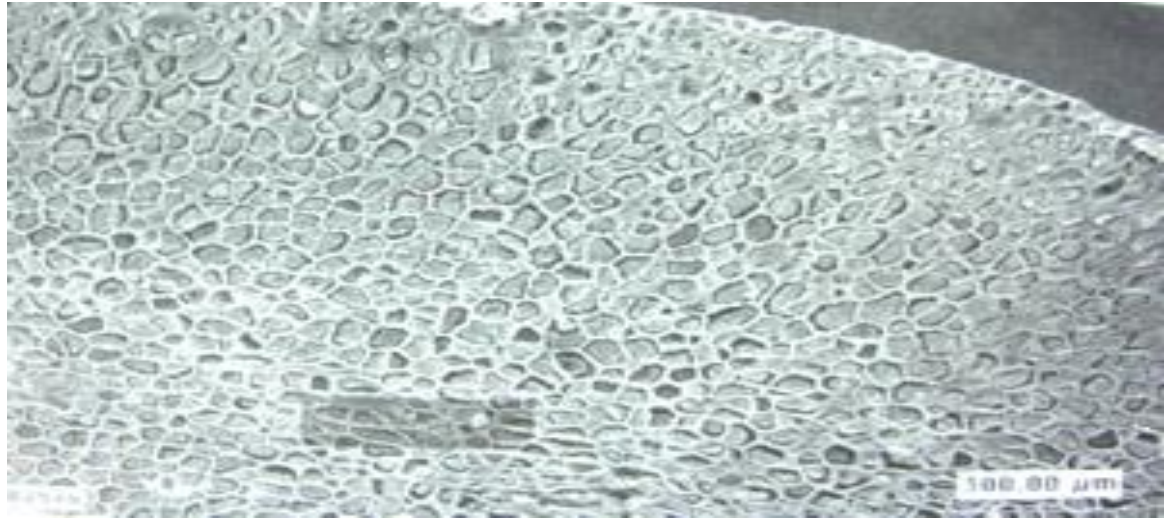
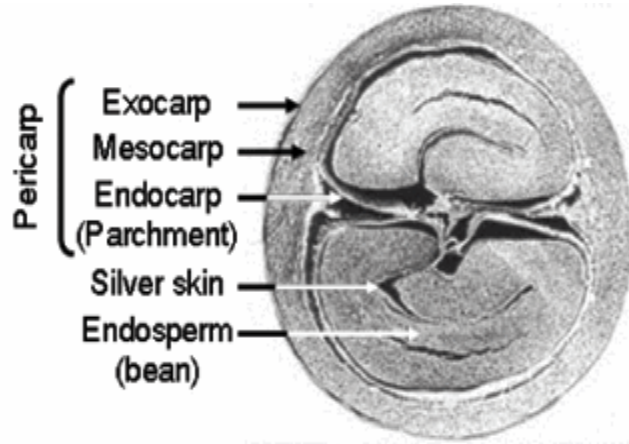


**CONDIÇÕES  
AMBIENTAIS**





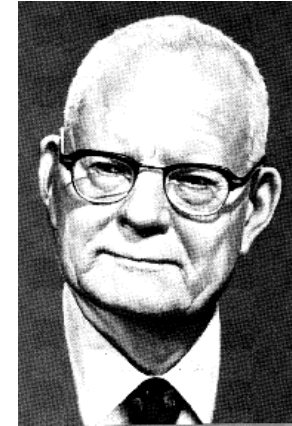
### 3. BP'S PARA SUSTENTABILIDADE





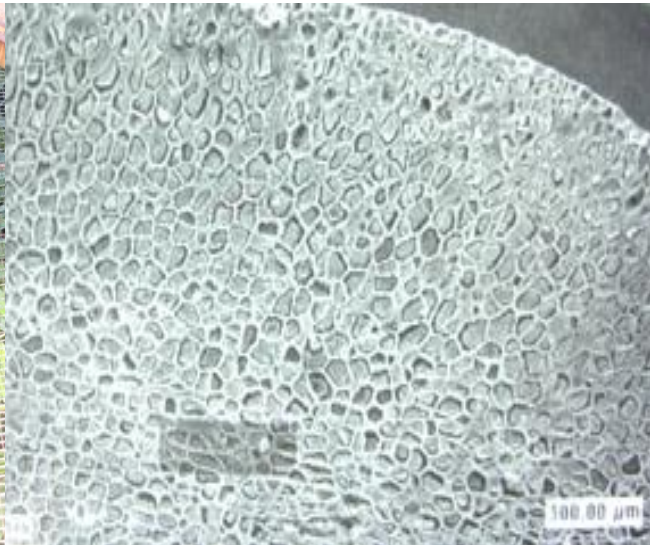
## 3. BP'S PARA SUSTENTABILIDADE

**NÃO SE GERENCIA O QUE NÃO SE MEDE  
NÃO SE MEDE O QUE NÃO SE DEFINE  
NÃO SE DEFINE O QUE NÃO É ENTENDIDO  
NÃO HÁ SUCESSO NO QUE NÃO É GERENCIADO**



**W. E. Deming**

**PRODUTOR – AGRÔNOMO – PROVADOR - COMPRADOR**



**GESTÃO DA MUDANÇA E  
INOVAÇÃO**

- COMPORTAMENTAL
- TECNOLÓGICA

**GESTÃO DA  
ADMINISTRAÇÃO**

- PROTOCOLOS DE  
CERTIFICAÇÃO



**GESTÃO DA PRODUÇÃO  
D.O**

- CLÍNICAS/VISITAS
- CARTILHAS/CAD. CAMPO
- PROCESSO PRODUTIVO

**NORTE PIONEIRO  
DO PARANÁ**

**GESTÃO DA  
COMERCIALIZAÇÃO**

- ACENPP/COENPP
- IG/CERTIFICAÇÕES
- PROFISSIONALIZAÇÃO

**GESTÃO AMBIENTAL**

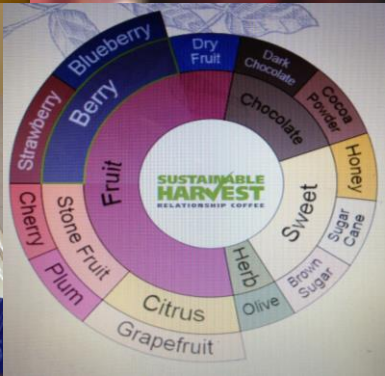
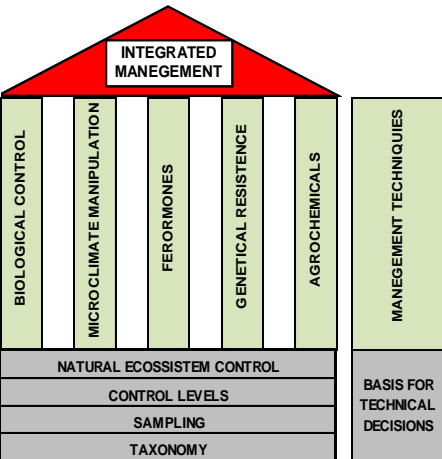
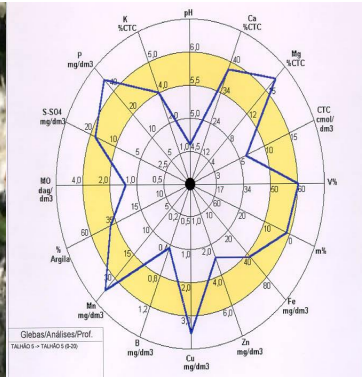
- PROTOCOLOS  
CERTIFICAÇÃO
- MANEJO RESÍDUOS

**GESTÃO DA  
QUALIDADE**

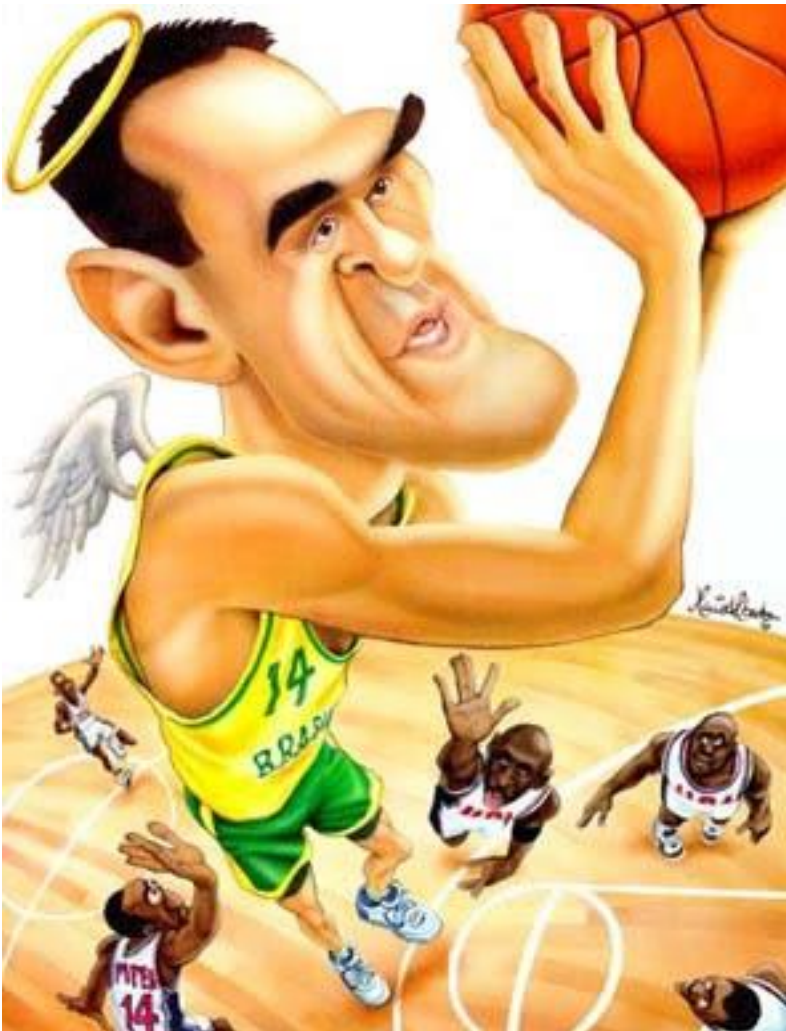
- PROCESSOS
- ARRANJOS
- CONCURSOS



# PROGRAMA 100% QUALIDADE: CIÊNCIA E ARTE JUNTOS PELA CONSTRUÇÃO DE UMA CADEIA SUSTENTÁVEL



## 5. CONSIDERAÇÕES FINAIS





**MUITO OBRIGADO, E QUE DEUS NOS ABENÇOE**